



図書館 ニュース

目 次

開館時間変更のお知らせ	171	フリー・オンライン・ジャーナルの ご紹介（追加・変更）.....	176
休館日のお知らせ	171	夏季休業に伴う特別（長期）貸出の 実施について	176
PIRKA に Pre-Medline が追加 されました!!	173	新着資料案内	177
ネットワークからの利用指導ビデオ配信 サービス開始のお知らせ	174	図書館日誌	187
Knowledge Worker(ナレッジワーカー) トライアル開始のお知らせ	175	札幌医学雑誌の投稿受付け	188

開館時間変更のお知らせ

次の期間につきましては、夏季休業のため開館時間が変更となりますのでお知らせします。

	期 間	開館時間	特別開館時間
平日	7月17日(月) ~ 9月1日(金)	9時00分 ~ 17時00分	17時15分 ~ 24時00分
土日	変更はありません。		9時00分 ~ 24時00分

休館日のお知らせ

来る7月20日(木)は、祝日のため附属図書館は休館（通常開館及び特別開館）となりますのでお知らせします。

本誌では、外国雑誌に投稿された先生方の論文を紹介いたしております。ご希望の方は随時本誌編集担当の主査(2422)まで共著者名、論文名、雑誌名、巻・号・年月をお知らせ下さい。

編集・発行 札幌医科大学附属図書館

(〒060-8556) 札幌市中央区南1条西17丁目
TEL (011)611-2111(内2422)
FAX (011)641-9646

附属図書館ホームページ

URL <http://www.sapmed.ac.jp/libr/>

PIRKA に Pre-Medline が追加されました!!

すでに "PIRKA" の愛称でご利用をいただいている Ovid 文献検索データベースですが、6月8日より新たに Pre-MEDLINE が追加されました。Pre-MEDLINE はすでに NCBI PubMed の MEDLINE において提供されておりますが、通常の MEDLINE が米国立医学図書館の索引作業を経た完成データであるのに対し、Pre-MEDLINE はそれらの作業前データであり、大変速報性に優れています。

Pre-MEDLINE の特徴等

- ・ 日々の更新で、MEDLINE の速報版として利用できます。
- ・ MEDLINE の統制語である MeSH (Medical Subject Headings) が付与される前の未完成な MEDLINE データで、書誌情報 (著者名・雑誌名・発行年・巻号頁数など) と著者抄録とを収録しています。
- ・ Pre-MEDLINE は、出力レコード中の Status フィールドに "MEDLINE record in progress" あるいは "Record as supplied by publisher" が記載されます。

利用方法

通常通り、図書館ホームページより「Go to ... PIRKA」を選択してください。表示されたデータベース選択画面より「Pre-Medline」を選択してください (下図参照)。

制限事項等

・ Pre-MEDLINE は米国ユタ州の Ovid 社サーバーを利用したサービスのため検索結果文献からの学外文献複写申込を行うことができません。検索結果文献の複写申込につきましては「目録検索 (OPAC)」経由により行ってください。

・ Pre-MEDLINE は速報性に優れている反面、検索結果文献収載誌そのものが国内未着となっている場合がありますので予めご了承ください。

なお、ご不明な点等がございましたら附属図書館 (内線 2425、担当: 運用係) までお問い合わせください。

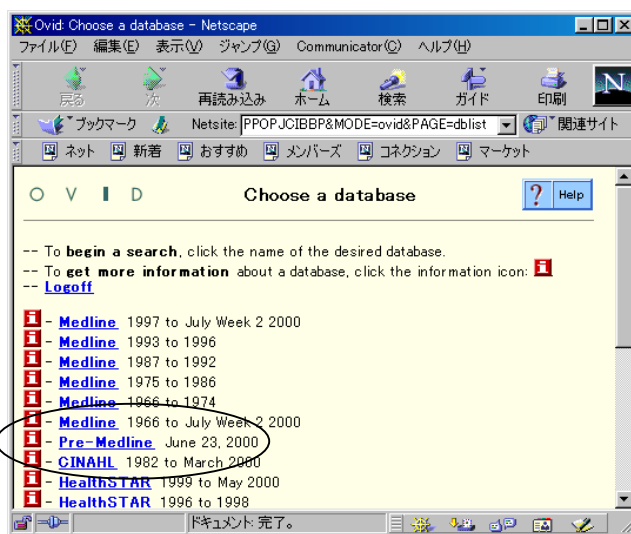


図: データベース選択画面

ネットワークからの利用指導ビデオ配信サービス開始のお知らせ

附属図書館では従来、利用マニュアル、図書館ニュース及びカウンター等での説明により図書館サービスのご説明を行ってききましたが、この度、新たに附属情報センターのご協力によりネットワークからの利用指導ビデオ配信サービスを下記のとおり開始いたします。同サービスは附属図書館ホームページ（URL <http://www.sapmed.ac.jp/libr/>）からご利用頂けるようになっております。初めて図書館を利用される方や特別開館時（職員不在時）等において図書館利用方法の習得に役立てていただければと思います。配信するコンテンツは特にご質問の多い5点となっておりますが、今後、皆様からのご要望をお聞きし内容の充実を図っていききたいと思います。

1 提供内容

タイトル	時間	サイズ
学内所蔵検索方法（目録検索）	約3分	29.0MB
MEDLINE等データベース検索方法	約3分	29.7MB
学内所蔵検索結果からの学外文献複写依頼方法	約3分	31.7MB
MEDLINE等検索結果からの学外文献複写依頼方法	約3分	24.7MB
研究個室・セミナー室予約方法	約3分	23.8MB

2 利用条件

データフォーマットはMPEG1（Moving Picture Experts Group 1）となっております。利用にあたりましては、ご使用のパソコン等に次のいずれかのソフトウェアをインストールする必要があります。

- (1) Real Player (Macintosh 及び Windows)
- (2) Windows Media Player (Windows)

3 開始時期

平成12年7月1日（土）より

4 利用方法

図書館ホームページより Contents にある「文献検索マニュアル（PDF版 | ビデオ版）」のビデオ版を選択し、閲覧したいタイトルをクリックしてください。



図：図書館ホームページ

なお、ご意見及びご不明な点等がございましたら附属図書館（内線 2425、担当：運用係）までお問い合わせください。

Knowledge Worker (ナレッジワーカー) トライアル開始のお知らせ

新刊雑誌の掲載内容をいち早く入手する方法としては、従来から目次速報誌である Current Contents が使われてきましたが、インターネットが普及した今日では PubMed 等様々なツールが提供されています。今回ご案内の Knowledge Worker (ナレッジワーカー) もその一つで、英国国立図書館(British Library) が収集する世界の主要学術雑誌の目次情報に加え、和洋図書・外国雑誌のコンテンツを検索することができます。

なお、オプションとして論文タイトルの自動配信(アラート)機能、電子ジャーナルフルテキストリンク機能及び書籍・原論文の入手機能もありますが、今回はトライアルのためこれらのサービスは利用できませんので予めご了承ください。

1 集録情報

- (1) 洋書情報：200万の既刊、新刊図書(集録分野：全分野)
- (2) 和書情報：160万の既刊、新刊図書(集録分野：全分野)
- (3) 外国雑誌情報：6万タイトル(集録分野：全分野)
- (4) 外国雑誌コンテンツ：2万タイトル(集録分野：全分野、タイムラグ：British Library が入手してから4日以内)

2 推奨ブラウザ

Netscape Ver.3.0 以上 および Internet Explorer Ver.4.0 以上

3 トライアル期間

平成12年7月19日(水)まで。(月~土曜日、9:30~20:00)

4 接続方法

お手持ちの WWW ブラウザで以下の URL に接続後、ID 及びパスワードを入力してください。なお、ID 及びパスワードは附属図書館までお問い合わせ下さい。(内線 2425,2426)

URL <http://kw.maruzen.co.jp>

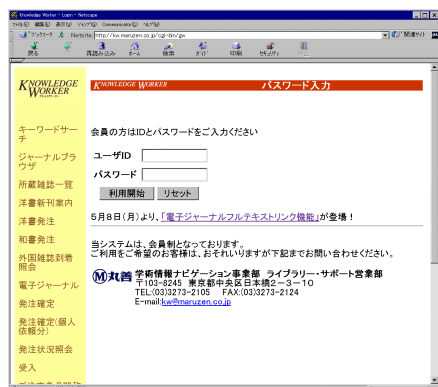


図1：ID 及びパスワード入力画面

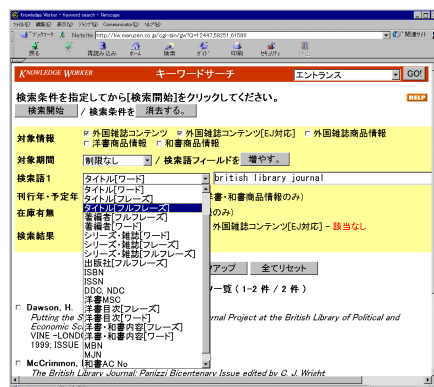


図2：検索入力画面

なお、今回のトライアル利用に関するご意見等がございましたら附属図書館(内線 2425、担当：運用係)までお問い合わせください。

フリー・オンライン・ジャーナル提供サイトのご紹介（追加・変更）

本学で利用できるオンライン・ジャーナル提供サイトを附属図書館ホームページ（<http://www.sapmed.ac.jp/libr>）にて公開しております。出版社の Web サイトへの接続によって閲覧できるオンライン・ジャーナルの追加がありましたのでお知らせいたします。

なお、附属図書館では現在、医科系を中心としたオンライン・ジャーナルの追加調査を進めておりますが、有用な情報をお持ちの方はお手数ながら附属図書館カウンターまでご連絡ください。

提 供	U R L	内容タイ
Anesthesia & Analgesia	http://www.anesthesia-analgesia.org/	IP 認証
Circulation	http://circ.ahajournals.org/	IP 認証
Circulation Research	http://circres.ahajournals.org/	IP 認証
Hypertension	http://hyper.ahajournals.org/	IP 認証
Stroke	http://stroke.ahajournals.org/	IP 認証

註：（１）「IP 認証」とは IP アドレスによる認証方式で、接続は本学の IP を持つ機器に限られます。

（２）本文表示にあたりましてはアドビ社 Acrobat Reader（無料）が必要なジャーナルがあります。ご自身のパソコン等にインストールされていない方はアドビ社のホームページ（URL <http://www.adobe.co.jp/products/acrobat/readstep.html>）よりダウンロード、インストールの上、閲覧ください。

夏季休業に伴う特別（長期）貸出の実施について

夏季休業に伴う学部学生への特別（長期）貸出を来る 7 月 11 日（火）より実施いたします。対象資料は一般図書を 5 冊まで特別（長期）貸出を受けることができます。ただし、製本雑誌につきましては通常貸出となります。

なお、本特別貸出によって貸し出しを受けた資料の返却期限は 9 月 4 日（月）です。