



図書館 ニュース

目 次

開館時間変更のお知らせ	189	新着資料案内	193
3階研究個室にパソコンを設置 しました!!	191	図書館日誌	204
医学・医薬関連データベース無料 トライアルのお知らせ	192	人事異動	204
		札幌医学雑誌の投稿受け付け	205

開館時間変更のお知らせ

次の期間につきましては、夏季休業のため開館時間に変更となりますのでお知らせします。

	期 間	開館時間	特別開館時間
平日	8月1日(火) ~ 9月1日(金)	9時00分 ~ 17時00分	17時15分 ~ 24時00分
土日	変更はありません。		9時00分 ~ 24時00分

本誌では、外国雑誌に投稿された先生方の論文を紹介いたしております。ご希望の方は随時本誌編集担当の主査(2422)まで共著者名、論文名、雑誌名、巻・号・年月をお知らせ下さい。

編集・発行 札幌医科大学附属図書館

(〒060-8556) 札幌市中央区南1条西17丁目
TEL (011)611-2111(内2422)
FAX (011)641-9646

附属図書館ホームページ

URL <http://www.sapmed.ac.jp/libr/>

3階研究個室にパソコンを設置しました!!

5日間連続しての利用が可能な研究個室ですが、この度、3階研究個室2室に新たにパソコン一式が設置され、利用可能となりましたのでお知らせいたします。

なお、現在設置されている機器及びアプリケーション・ソフト、利用上の留意点は以下のとおりです。

1 設置機器等

本体関連

Compaq Deskpro EC 6533C/10/CDS (Celeron 533MHz)

Windows98

メモリ 128MB

14 インチ・カラーディスプレイ

主なアプリケーション・ソフト

Microsoft Office 2000 Professional

- ・ワード 2000
- ・エクセル 2000
- ・パワーポイント 2000

その他

キャノン・レーザープリンタ

ネットワーク利用可能 (DHCP)



図：研究個室内の設置パソコン一式

2 利用上の留意点

利用は予約制となっております。ご予約は附属図書館ホームページの研究個室・セミナーの「予約」よりお申し込みください。

設置パソコンへのメール設定等、私的利用のための環境設定についてはお断り申し上げます。利用者自身による設置パソコン内へのアプリケーション・ソフトのインストールについては固くお断りいたします。

3 その他

その他ご不明な点等がございましたら附属図書館 (内線 2425、担当：運用係) までお問い合わせください。

医学・医薬関連データベース無料トライアルのお知らせ

附属図書館では、現在 Journal@Ovid をはじめとしてフルテキストオンラインサービスを提供していますが、新たにエルゼビア・サイエンス社無料トライアルを下記のとおり実施いたします。今回の無料トライアルはエルゼビア・サイエンス社のフルテキストデータベースである Science Direct に収録されているジャーナルが対象となっております。

1 集録情報

- (1) EMBASE : Science Direct 搭載の生物医学、薬学分野データベース
- (2) BIOSIS : Science Direct 搭載の生物学全般、医学、農学、生物工学分野データベース。
- (3) Beilstein Abstracts : 有機化学分野データベース

2 推奨ブラウザ

Netscape Ver.3.0 以上および Internet Explorer Ver.4.0 以上

3 トライアル期間

平成 12 年 8 月 3 1 日 (木) まで。

4 接続方法

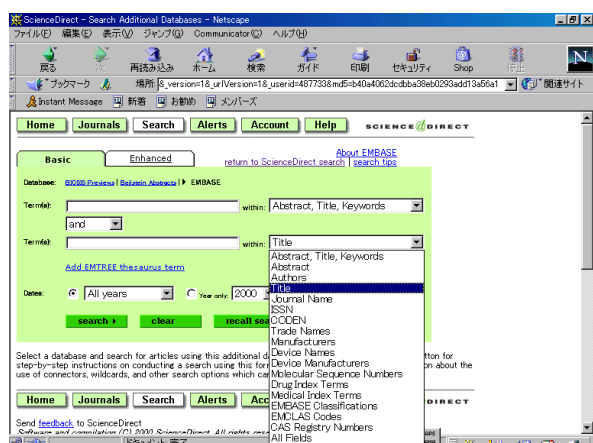
お手持ちの WWW ブラウザで以下の URL に接続してください。

Science Direct のホームページが開きます。その中の「Group Wide Log-in」をクリックしてください。

次に「Search」をクリックすると表示される基本検索フォーム右上の「Additional Database search」をクリックしてください。

任意のデータベースを選択し、検索を開始してください。

URL <http://www.sciencedirect.com> からアクセスしてご利用頂けるようになっております。



なお、今回のトライアル利用に関するご意見等がございましたら附属図書館（内線 2425、担当：運用係）までお問い合わせください。