



図書館

(2000年11月)

ニュース

目次

休館日のお知らせ	255	札幌医科大学後援会寄贈図書のお知らせ	263
医中誌 on Web ベータ版システム公開 のお知らせ	257	医学部 26 期会寄贈図書のお知らせ	266
財団法人札幌医科大学学術振興会助成 図書のお知らせ (第三次分)	259	新着資料の案内	267
		図書館日誌	281
		札幌医学雑誌の投稿受付	282

休館日のお知らせ

附属図書館は次のとおり休館（通常開館及び特別開館）とさせていただきます。ID カードによる特別開館についてもご利用できませんので予めご了承ください。

日 程	休 館 理 由
平成 12 年 11 月 3 日 (金)	国民の祝日のため
平成 12 年 11 月 23 日 (木)	

本誌では、外国雑誌に投稿された先生方の論文を紹介いたしております。ご希望の方は随時本誌編集担当の主査(2422)まで共著者名、論文名、雑誌名、巻・号・年月をお知らせ下さい。

編集・発行 札幌医科大学附属図書館

(〒060-8556) 札幌市中央区南1条西17丁目

TEL (011)611-2111(内2422)

FAX (011)641-0646

札幌医科大学附属図書館 図書館ニュース

第13巻 第11号 255 ~ 282 頁

附属図書館ホームページ

URL <http://www.sapmed.ac.jp/libr/>

医中誌 on Web ベータ版システム公開のお知らせ

かねてより図書館ニュース等でお知らせしてきました医学中央雑誌 Web 版の提供であります
が、この度、検索に必要な各機能の開発を終え、下記のとおりベータ版公開を行いますのでお知
らせいたします。

提供予定の「医中誌 on Web」は発行元の医学中央雑誌刊行会様のご協力により医学中央雑誌原
データの提供を受け、当館が独自に開発したシステムで、現在ご利用をいただいている MEDLINE
等の Ovid データベース同様の操作性に加え、本学独自の機能である掲載誌学内所蔵状況と非所
蔵時における学外文献複写申込機能を搭載しています。

利用条件等につきましては下記のとおりであります。この度のベータ版公開は来年 4 月の正
式提供に向けた実運用レベルでのテストと不具合等の改修を目的としており、利用にあたっては
種々の制約及び不具合についてご理解いただきますとともに、改修点等についてご意見、ご要望
をお寄せいただければと思います。

なお、附属図書館では今回のベータ版公開に伴う学内説明会を下記のとおり実施いたします。
詳細につきましては別途あらためてご案内させていただきますが、お誘い合わせの上、ご出席く
ださいますようお願いいたします。

記

1 提供開始日

平成 12 年 11 月 1 日（水） 午前 9 時より（予定）

2 利用方法

ご使用のブラウザで下記 URL に直接接続するか、附属図書館ホームページ（URL
<http://www.sapmed.ac.jp/libr>）コンテンツにある「医学中央雑誌」のリンクをクリックし
てください。

3 検索可能年

医学中央雑誌 1994 年版～最新

4 利用条件

（1）対応ブラウザ

Netscape Navigator ver.3.0 及び Internet Explorer ver. 5.0 以上

（2）利用対象者

学内所属員（教職員、学部学生、院生、研究生、研修医、研究補助員等）に限る。

（3）利用範囲

学内 LAN に接続されているパソコン等に限り（IP 認証）。商用プロバイダ経

由による利用はできませんので予めご了承ください。

検索の結果得られた情報については本人の利用に限ります。第三者への譲渡やホームページ等での公開は著作権上、違法となりますので行わないよう願います。

5 機能上の制限事項等

今回提供のベータ版の検索において以下の不具合等が確認されています。これらの不具合等につきましては現在、原因を調査の上、修正作業を行っておりますが、予めご了承ください。

- (1) 複数年指定による横断検索、3000件を超える検索結果どうしによるAND検索において著しい応答速度の遅延があります。
- (2) 複数年指定による横断検索、AND検索結果の全項目表示において表示データの一部に文字化けが発生する場合がありますとともに、同検索結果からのハイパーリンクを使ったラテラル検索において検索エラーが発生する場合があります。

6 学内説明会の開催について

日時：平成12年11月8日(水) 午後2時～午後3時、午後4時～午後5時の2回
場所：基礎医学研究棟 5階共通会議室
内容：「医中誌 on Web」の概要と操作方法、デモンストレーション、質疑応答等
お問い合わせ先：附属図書館(内線2422、担当：大前主査)

7 その他

操作方法及び本ベータ版での機能上の制限等につきましては検索ウィンドウ内の「ヘルプ」をご参照ください。なお、冊子体版検索マニュアルについては現在準備中ですのでもう少ししばらくお待ちください。

「医中誌 on Web」のご質問等につきましては附属図書館(内線2425、担当：運用係)までお問い合わせください。

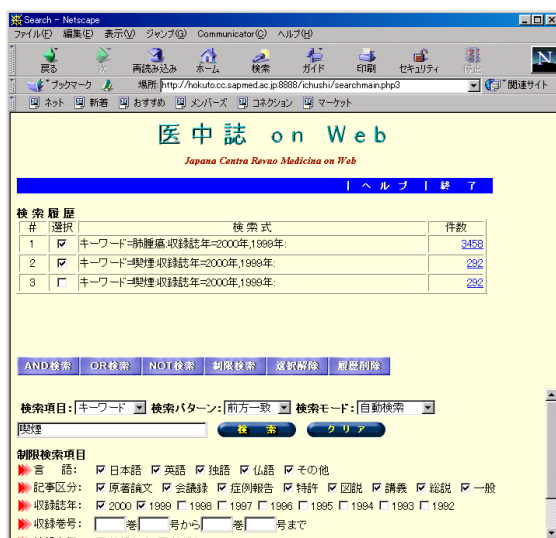


図1. 「医中誌 on Web」検索基本画面

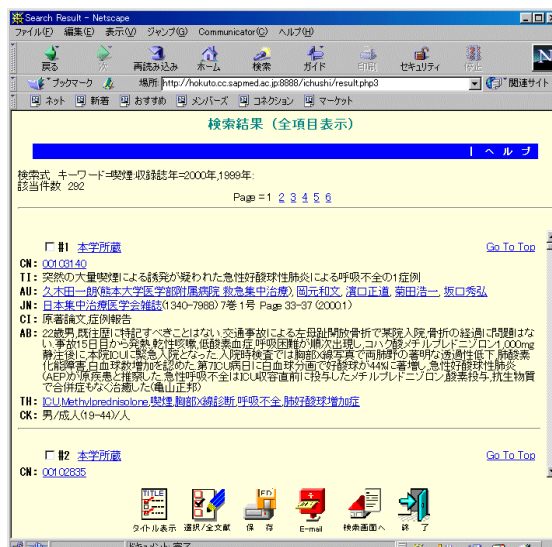


図2. 「医中誌 on Web」検索結果詳細画面

財団法人 札幌医科大学学術振興会助成図書のお知らせ（第三次分）

「図書館ニュース」第13巻9号、10号（2000年9月、10月）及び附属図書館ホームページにてお知らせしておりますが、財団法人札幌医科大学学術振興会より第三次分の助成図書が受入配架されましたので、ぜひご利用をお願いします。

なお、寄贈資料リストは分類順の主題テーマごとになっております。

- バイオイメージングの最先端 / 石川春律監修. (4階開架 463/B45)
- 分子細胞生物学上 / H. Lodish [ほか著]/野田春彦 [ほか] 訳.--第3版. (4階開架 464/Mo22)
- 分子細胞生物学下 / H. Lodish [ほか著]/野田春彦 [ほか] 訳.--第3版. (4階開架 464/Mo22)
- Molecular cell biology / Harvey Lodish ... [et al.]. --4th ed. (4階開架 464/Mo22)
- 遺伝子=生|老|病|死の設計図 / スティーヴ・ジョーンズ著/河田学訳. (4階開架 467/J72)
- カラーアトラス組織・細胞学 / 岩永敏彦著. (4階開架 QS517/I95)
- ガイトン臨床生理学 / Arthur C. Guyton, John E. Hall 著/早川弘一監訳. (4階開架 QT104/G98)
- Physiology / editors, Robert M. Berne ... [et al.]. --4th ed. (4階開架 QT4/P57)
- 医療用医薬品添付文書の用語と解説1999 / 日本製薬工業協会医薬品評価委員会 PMS 部会
第二分科会編集. (4階開架 QV15/N77)
- 薬の倫理 / 天野宏著. (4階開架 QV21/A43)
- 臨床医薬品副作用ハンドブック / 名尾良憲, 南部直樹編著. (4階開架 QV38/R45)
- 常用医薬品の副作用 : 禁忌・慎重投与・相互作用への対応 / 梅田悦生著.--改訂第2版.
(4階開架 QV38/U64)
- 向精神薬マニュアル / 融道男著. (4階開架 QV77.2/To69)
- 医科ウイルス学 / 大里外誉郎編集. (4階開架 QW160/I31)
- 微生物学 / 畑中正一, 嶋田甚五郎編集/山口英世 [ほか] 編集協力. (4階開架 QW4/B47)
- 新・侵襲とサイトカイン : 生体防御と生体破壊という諸刃の剣 / 小川道雄著. (4階開架 QW568/O24)
- 今日の臨床検査'99-2000 / 河合忠, 水島裕編集.--第6版. (4階開架 QY25/Ko75)
- 臨床検査データブック1999-2000 / 黒川清[ほか]編集. (4階開架 QY4/R45)
- 初心者のための細胞診カラーアトラス / 高橋清之[ほか]著. (4階開架 QY95/Sh96)
- ゼツタイわかる病理写真の読み方 / 堤寛著. (4階開架 QZ17/Ts94)
- 家族性腫瘍:新しい研究動向と診療指針 / 樋野興夫[ほか]編集. (4階開架 QZ200/Ka99)
- 大腸癌 / 石川勉, 横田敏弘編集. (癌の画像診断.3) (4階開架 QZ241/G19/3)
- 医科遺伝学 / 新川詔夫[ほか]編集.--改訂第2版. (4階開架 QZ50/I31)
- 新人類遺伝学入門 / 梶井英治著. (4階開架 QZ50/Ka22)
- 生命の暗号を解読せよ : ヒトの設計図 [映像資料] / NHK エンタープライズ 21 企画制作.
(NHK スペシャル.驚異の小宇宙・人体 3.遺伝子・DNA 1) (2階 AV QZ50/Ky4/1)
- つきとめよ、ガン発生の謎 : 病気の設計図 [映像資料] / NHK エンタープライズ 21 企画制作.
(NHK スペシャル.驚異の小宇宙・人体 3.遺伝子・DNA 2) (2階 AV QZ50/Ky4/2)
- 日本人のルーツを探れ : 人類の設計図 [映像資料] / NHK エンタープライズ 21 企画制作.
(NHK スペシャル.驚異の小宇宙・人体 3.遺伝子・DNA 3) (2階 AV QZ50/Ky4/3)

命を刻む時計の秘密：老化と死の設計図 [映像資料] / NHK エンタープライズ 21 企画制作。
 (NHK スペシャル. 驚異の小宇宙・人体 3. 遺伝子・DNA 4) (2 階 AV QZ50/Ky4/4)

秘められたパワーを發揮せよ：精神の設計図 [映像資料] / NHK エンタープライズ 21 企画制作。
 (NHK スペシャル. 驚異の小宇宙・人体 3. 遺伝子・DNA 5) (2 階 AV QZ50/Ky4/5)

パンドラの箱は開かれた：未来人の設計図 [映像資料] / NHK エンタープライズ 21 企画制作。
 (NHK スペシャル. 驚異の小宇宙・人体 3. 遺伝子・DNA 6) (2 階 AV QZ50/Ky4/6)

精神科2001 / 岸本年史編著。(4 階開架 W18/A59/2001)

精神科2001 / 岸本年史編著。(4 階開架 W18/A59/2001)

皮膚科2001 / 本田光芳編著。(4 階開架 W18/A59/2001)

皮膚科2001 / 本田光芳編著。(4 階開架 W18/A59/2001)

放射線科2001 / アプローチ放射線科編集委員会編。(4 階開架 W18/A59/2001)

放射線科2001 / アプローチ放射線科編集委員会編。(4 階開架 W18/A59/2001)

救急医学・麻酔科2001 / 山中郁男, 永納和子編著。(4 階開架 W18/A59/2001)

救急医学・麻酔科2001 / 山中郁男, 永納和子編著。(4 階開架 W18/A59/2001)

法医裁判化学 / 大矢正算 [ほか著]/山本郁男編.--第 3 版。(4 階開架 W750/H81)

外来における患者への説明：よりよい信頼関係を築くために / 塩田善朗著。(4 階開架 W85/Sh72)

分子予防医学 / 松島綱治編集。(4 階開架 WA108/B89)

学会・論文発表のための統計学：統計パッケージを誤用しないために / 浜田知久馬著。
 (4 階開架 WA950/H22)

糖尿病：日本糖尿病学会新診断基準に基づいた早期管理をめざして / 岩本安彦編集。
 (プラクティカル内科シリーズ.6) (4 階開架 WB100/P88/6)

内科学1 / 黒川清, 松澤佑次編集主幹。(4 階開架 WB115/N28/1)

内科学2 / 黒川清, 松澤佑次編集主幹。(4 階開架 WB115/N28/2)

内科学1 / 杉本恒明, 小俣政男総編集.--第 7 版。(4 階開架 WB115/N28/1)

内科学2 / 杉本恒明, 小俣政男総編集.--第 7 版。(4 階開架 WB115/N28/2)

内科学3 / 杉本恒明, 小俣政男総編集.--第 7 版。(4 階開架 WB115/N28/3)

内科学4 / 杉本恒明, 小俣政男総編集.--第 7 版。(4 階開架 WB115/N28/4)

内科学執筆者・目次・基準値・略語表・索引 / 杉本恒明, 小俣政男総編集.--第 7 版。
 (4 階開架 WB115/N28/5)

臨床診断のピットフォール / 只野壽太郎, 松井征男監修。(4 階開架 WB141/R45)

内科レジデントリファレンス CD-ROM for Windows/Macintosh。(2 階 AV WB300/N28)

わかりやすい水電解質：病態とその治療 / 飯田喜俊, 白井大祿著.--2 版。(4 階開架 WD220/I26)

顔面骨折の治療 / 田嶋定夫著.--改訂第 2 版。(形成外科手術手技シリーズ) (4 階開架 WE706/Ta26)

肩関節鏡 / 米田稔編集。(整形外科関節鏡マニュアル) (4 階開架 WE810/Ka82)

手関節鏡・肘関節鏡 / 奥津一郎編集。(整形外科関節鏡マニュアル) (4 階開架 WE830/Te31)

股関節鏡 / 松井宣夫, 種田陽一 [共] 編集。(整形外科関節鏡マニュアル) (4 階開架 WE860/Ko41)

膝関節鏡 / 緒方公介編集。(整形外科関節鏡マニュアル) (4 階開架 WE870/Sh92)

足関節鏡 / 高倉義典編集。(整形外科関節鏡マニュアル) (4 階開架 WE880/So32)

心エコー法マスター・ガイド / 木村満 [ほか] 著。(4 階開架 WG141.5/Ki39)

- 救急・周術期患者管理のための経食道心エコー法応用マニュアル / 小出康弘編著.
(4 階開架 WG141.5/Ky8)
- 心臓核医学の基礎と臨床 : 最新の心臓核医学の手法と臨床応用への手がかり /. --第 2 版.
(4 階開架 WG141.5/Sh69)
- ジョセフソン臨床心臓電気生理学 : 手技と解釈 / Mark E. Josephson 著/杉本恒明〔ほか〕監訳.
(4 階開架 WG200/J76)
- 虚血性心疾患・高血圧症. (シリーズ心臓病の診断と治療.2. 疾患 1) (4 階開架 WG200/Y43)
- 最新虚血性心疾患 : 新しい展開と診療の実際 / 矢崎義雄編集. (4 階開架 WG300/Sa22)
- 心房細動・粗動・頻拍 / 早川弘一, 笠貫宏〔編集〕. (4 階開架 WG330/Sh61)
- 胃癌・食道癌の内視鏡治療 / 中村孝司責任編集. (消化器診療プラクティス. 15)
(4 階開架 WI100/Sh96/15)
- 消化管病理標本の読み方 / 中村眞一編集著. (4 階開架 WI141/Sh96)
- 大腸疾患の X 線・内視鏡診断と臨床病理 / 武藤徹一郎〔ほか〕編. (4 階開架 WI400/D14)
- 大腸外科 / 安富正幸〔ほか〕編集. (4 階開架 WI480/D14)
- 写真と症例で学ぶ肝・胆道・膵疾患の診かた / 山際裕史編著. (4 階開架 WI700/Sh13)
- 消化器外科手術のための解剖学 : 食道, 胃・十二指腸, 腹壁・ヘルニア / 松野正紀, 畠山勝義,
兼松隆之編集. (4 階開架 WI900/Sh96)
- 消化器外科手術のための解剖学 : 小腸・大腸, 肛門部疾患, 肝臓・胆嚢・胆道系, 膵臓・脾臓 /
松野正紀〔ほか〕編集. (4 階開架 WI900/Sh96)
- 泌尿器科診断学 / 小柳知彦〔ほか〕編集. (新図説泌尿器科学講座. 1) (4 階開架 WJ100/Sh69/1)
- 尿路結石症, 尿路性器感染・炎症疾患 / 小柳知彦〔ほか〕編. (新図説泌尿器科学講座. 2)
(4 階開架 WJ100/Sh69/2)
- 泌尿器科腫瘍学 / 小柳知彦〔ほか〕編集. (新図説泌尿器科学講座. 3) (4 階開架 WJ100/Sh69/3)
- 内分泌疾患, 性機能障害 / 小柳知彦〔ほか〕編集. (新図説泌尿器科学講座. 4)
(4 階開架 WJ100/Sh69/4)
- 小児泌尿器科学, 女性泌尿器科学 / 小柳知彦〔ほか〕編集. (新図説泌尿器科学講座. 5)
(4 階開架 WJ100/Sh69/5)
- 腎疾患, 神経泌尿器科学, 老年泌尿器科学 / 小柳知彦〔ほか〕編. (新図説泌尿器科学講座. 6)
(4 階開架 WJ100/Sh69/6)
- 腎と高血圧 : 病態生理からのアプローチ / 木村玄次郎著. (4 階開架 WJ300/Ki39)
- 症例から学ぶ腎疾患の診療プロセス : どう判断し、次にどう考えるか / 富野康日己著.
(4 階開架 WJ300/To55)
- 失語症臨床ハンドブック / 浜中淑彦監修/波多野和夫, 藤田郁代編. (4 階開架 WL340.5/Sh92)
- 最新脳神経外科学 / 坪川孝志〔ほか〕編集. (4 階開架 WL368/Sa22)
- 最新臨床核医学 / 久田欣一監修/利波紀久, 久保敦司編著. --改訂第 3 版. (4 階開架 WN440/Sa22)
- 美容外科最近の進歩 / 大森喜太郎編著. (形成外科 ADVANCE シリーズ. 2-4)
(4 階開架 W0600/Ke27/2/4)
- 乳房・乳頭の再建 : 最近の進歩 / 山田敦編著. (形成外科 ADVANCE シリーズ. 2-5)
(4 階開架 W0600/Ke27/2/5)

熱傷・その他の物理的損傷 / 難波雄哉〔ほか〕編集. (図説臨床形成外科講座. 8)
(4 階開架 W0600/Z8/8)

標準産科婦人科学 / 桑原慶紀, 丸尾猛編集.--第 2 版. (Standard textbook) (4 階開架 WP100/H99)

産科婦人科学 / 西谷巖〔ほか〕編集. (4 階開架 WP100/Ka54)

今日の産婦人科治療指針 / 武田佳彦, 武谷雄二編集.--第 2 版. (4 階開架 WP100/Ko75)

ベッドサイドの婦人科疾患の診かた / 星和彦, 佐藤章編著. (4 階開架 WP140/B32)

取扱い規約に沿った腫瘍鑑別診断アトラス子宮体部 / 森脇昭介, 杉森甫編著.--第 2 版.
(4 階開架 WP458/To67)

最新乳癌診療マニュアル / 福富隆志著. (4 階開架 WP870/F84)

皮膚病理を読む : 皮膚病理がみえてくる / 熊切正信ゲスト編集. (皮膚科診療プラクティス. 3)
(4 階開架 WR100/H54/3)

Day surgery の実際 / 大原國章ゲスト編集. (皮膚科診療プラクティス. 4) (4 階開架 WR100/H54/4)

老化はなぜ起こるか : コウモリは老化が遅く、クジラはガンになりにくい /
スティーヴン・N・オースタッド著/吉田利子訳. (4 階開架 WT104/A96)

口腔外科学 / 松矢篤三, 白砂兼光編.--第 2 版. (4 階開架 WU600/Ko45)

最新口腔外科学総論 / 榎本昭二〔ほか〕編.--第 4 版. (4 階開架 WU600/Sa22/1)

最新口腔外科学各論 / 榎本昭二〔ほか〕編.--第 4 版. (4 階開架 WU600/Sa22/2)

耳鼻咽喉科・頭頸部外科クリニカルトレンド[Part1] / 野村恭也〔ほか〕編集. (4 階開架 WV100/J46/1)

耳鼻咽喉科・頭頸部外科クリニカルトレンドPart2 / 野村恭也〔ほか〕編集. (4 階開架 WV100/J46/2)

内耳 / 八木聡明本巻担当編集委員. (新図説耳鼻咽喉科・頭頸部外科講座. 1)
(4 階開架 WV100/Sh69/1)

鼻アレルギー : 基礎と臨床 / 奥田稔著. (4 階開架 WV335/054)

標準集中治療医学 / 天羽敬祐編集. (4 階開架 WX218/Sh99)

国際災害看護マニュアル / 国際看護交流協会災害看護研修運営委員会編集. (4 階開架 WY154/Ko51)

札幌医科大学後援会寄贈図書のお知らせ

札幌医科大学後援会様から前年度に引継ぎまして、図書のご寄贈を頂きました。受入配架されたものから順次お知らせいたしますので、ぜひご利用をお願いします。

なお、寄贈資料リストは分類順の主題テーマごとになっております。

- 暗号のおはなし：情報セキュリティの新しい鍵 / 今井秀樹著. (4階開架 007/I43)
- 暗号のすべてがわかる本：デジタル時代の暗号革命 / 吹田智章著. (4階開架 007/Su52)
- 鯨と原子炉：技術の限界を求めて / ラングドン・ウィナー [著]/吉岡斉, 若松征男訳.
(4階開架 118/W76)
- 認識論のメタクリティーク：フッサールと現象学的アンチノミーにかんする諸研究 /
テオドーア・W. アドルノ [著]/古賀徹, 細見和之訳. (叢書・ユニベルシタス. 489)
(4階開架 134/A16)
- ウィトゲンシュタインと宗教 / ノーマン・マルカム[著]/ピーター・ウィンチ編/黒崎宏訳.
(叢書・ユニベルシタス. 592) (4階開架 134/Ma39)
- フロイトの使命 / エリッヒ・フロム著/佐治守夫訳. (みすずライブラリー) (4階開架 146/F48)
- ディアコニー共同体：奉仕活動の理論と実践 / M.E. コーラー著/畑祐喜訳. (4階開架 197/Ko27)
- アインシュタイン、神を語る：宇宙・科学・宗教・平和 / ウィリアム・ヘルマンズ著 / 雑賀紀彦訳.
(4階開架 289/H53)
- 世紀末社会主義 / マーティン・ジェイ [著]/今村仁司, 大谷遊介訳. (叢書・ユニベルシタス. 565)
(4階開架 309/J29)
- 象徴と社会 / ケネス・パーク著/ジョーゼフ・R. ガスフィールド編/森常治訳.
(叢書・ユニベルシタス. 448) (4階開架 361/B92)
- 「知」の欺瞞：ポストモダン思想における科学の濫用 / アラン・ソーカル,
ジャン・ブリクモン著/田崎晴明, 大野克嗣, 堀茂樹訳. (4階開架 401/So32)
- 氷はなぜ水に浮かぶのか：科学の眼で見る日常の疑問 / 稲場秀明著. (4階開架 404/I51)
- 舌を出したアインシュタイン：ひとり歩きした科学の神話 / スヴェン・オルトリ,
ニコラ・ヴィトゥコフスキー共著/深川洋一訳. (4階開架 404/W79)
- 宇宙環境利用のサイエンス / 岡田益吉, 朽津耕三, 小林俊一編集. (4階開架 407/U25)
- 分散分析のはなし / 石村貞夫著. (4階開架 417/I78)
- 統計的多重比較法の基礎 / 永田靖, 吉田道弘著. (4階開架 417/N23)
- データでみる物理と化学の基礎：理科年表で学ぼう / 物理と化学の基礎教育研究会編.
(4階開架 420/D44)
- 物理学の広場：時間の話・空間の話新装版 / 小山慶太著. (4階開架 420/Ko97)
- したしむ量子論 / 志村史夫著. (したしむ物理工学) (4階開架 421/S56)
- 時間、空間、そして宇宙：相対性理論の世界 / 戸田盛和著. (物理読本. 3) (4階開架 421/To17)
- 時間・空間・重力：相対論的世界への旅 / John Archibald Wheeler [著]/戎崎俊一訳.
(Scientific American library. 10) (4階開架 421/W66)
- 物理学に基づく環境の基礎理論：冷却・循環・エントロピー / 勝木渥著. (4階開架 426/Ka87)

はじめて学ぶ電磁気学 / 太田昭男著. (4 階開架 427/081)

天然物化学 / 田中治[ほか]編集. (Integrated essentials) (4 階開架 439/Te37)

地球と生命の起源 : 火星に生命は生まれなかったか / 酒井均著. (ブルーボックス. B-1248)
(4 階開架 440/Sa29)

一億個の地球 : 星くずからの誕生 / 井田茂, 小久保英一郎著. (岩波科学ライブラリー. 71)
(4 階開架 445/I18)

宇宙と地球環境 / 石田 一著. (気象ブックス. 002) (4 階開架 451/I72)

生命と地球の共進化 / 川上紳一著. (NHK ブックス. 888) (4 階開架 456/Ka94)

生物学を創った人々 / 中村禎里[著]. (4 階開架 460/N37)

自己組織化と進化の論理 : 宇宙を貫く複雑系の法則 / スチュアート・カウフマン著.
(4 階開架 461/Ka89)

生物学と生命観 / 小田隆治著. (4 階開架 461/O17)

酵素の科学 / 大西正健著. (4 階開架 464/O66)

人工生命 : 遺伝子工学の誕生 / J.チャーファス著/鈴木 之訳. (4 階開架 467/C39)

ハエ、マウス、ヒト : 一生物学者による未来への証言 / フランソワ・ジャコブ[著]/原章二訳.
(4 階開架 467/J12)

強さの秘密 : なぜあなたは床を突き抜けて落ちないか / J.E.ゴードン著/土井恒成訳.
(4 階開架 501/G67)

環境ホルモン&ダイオキシン : 話題の化学物質を正しく理解する / 『化学』編集部編集.
(4 階開架 519/Ka16)

環境大事典 (4 階開架 519/Ka56)

光と電波 : 電磁波に学ぶ自然との対話 / 徳丸仁著. (4 階開架 547/To38)

遠赤外線科学 : プームの中の光と影 / 高嶋廣夫著. (K books. 153) (4 階開架 549/Ta54)

危険物データブック / 東京連合防火協会編/東京消防庁警防研究会監修.--第2版.
(2 階参考 574/Ki21)

考える身体 : the body thinking / 三浦雅士著. (4 階開架 704/Mi67)

マーラー : 音楽観相学 / テオドル・W. アドルノ [著]/龍村あや子訳. (叢書・ユニベルシタス.
628) (4 階開架 762/A16)

スランプをぶっとばせ! : メンタルタフネスへの10ステップ / アラン・S.ゴールドバーグ著
/佐藤雅幸監訳/スポーツ・スランプ・バスターズ訳. (4 階開架 780/G61)

沖縄語の入門 : たのしいウチナーグチ / 西岡敏, 仲原穰著. (4 階開架 818/N86)

香港に行こう! : 広東語旅行会話 / 千島英一著. (4 階開架 828/C48)

コスモス朝和辞典 / 菅野裕臣 [ほか] 編.--第2版. (2 階参考 829/C88)

NHKBS 英語ニュースを聴きこなす The NewsHour リスニング[1] / 宮野智靖著. (4 階開架 830/Mi79/1)

NHKBS 英語ニュースを聴きこなす The NewsHour リスニング2 / 宮野智靖著. (4 階開架 830/Mi79/2)

スピードトレーニング英語の聴解 / 立山利治, 板場良久, デニス・スミス著. (4 階開架 831/Ma81)

リーダーズ英和中辞典 / 松田徳一郎監修. (4 階開架 833/R37)

斬れる英語表現 325 / 松本道弘著. (4 階開架 834/Ma81)

Hopes, love and dreams in New York / Nancy Meshkoff [著]. (NHK CD Book. NHK ラジオ

英会話ストーリーブック) (4 階開架 837/Me72)

起きてから寝るまで英会話まるごと練習帳 / Active English 編集部編/吉田研作監修・解説.
--CD ブック版. (4 階開架 837/052)

起きてから寝るまで表現 550日常生活編 / Active English 編集部編/吉田研作監修・解説.
--CD ブック版. (4 階開架 837/052)

起きてから寝るまで表現 550海外旅行編 / Active English 編集部編/吉田研作監修・解説.
--CD ブック版. (4 階開架 837/052)

新アポロン独和辞典 / 根本道也 [ほか] 編集執筆. (2 階参考 843/A59)

独和大辞典背革装 / 国松孝二 [ほか] 編輯. (4 階参考 843/D83)

童話を読み解く : ホフマンの創作童話とグリム兄弟の民俗童話 / 梅内幸信著. (4 階開架 909/U73)

セピア色の空白 : 日独同盟下の文化交流 1938 ~ 1941 : ドイツ語版《日本現代学叢書》全 10 巻、
於ドイツ刊行企画 / 山下利昭著. (4 階開架 910/Y44)

性のアナキー : 世紀末のジェンダーと文化 / E. ショウォールター [著]/富山太佳夫 [ほか] 共訳.
(4 階開架 930/Sh97)

舞踏会へ向かう三人の農夫 / リチャード・パワーズ著/柴田元幸訳. (4 階開架 933/P87)

隔離の風景 / ジョルジュ・アルチュール・ゴルトシュミット原著/富重与志生訳.
(『新しいドイツの文学』シリーズ. 10) (4 階開架 943/G61)

冗談とまじめ / ヨハネス・パウリ原著/名古屋初期新高ドイツ語研究会訳. (4 階開架 947/P28)

スポーツ障害別ストレッチング / 堀居昭著. (4 階開架 QT261/H88)

レジスタンス・トレーニング : その生理学と機能解剖学からトレーニング処方まで /
石井直方著. (スポーツ医科学基礎講座. 2) (4 階開架 QT261/Sp6/2)

図説スポーツ復帰に向けてのリハビリテーションプログラム / Kurt Steininger,
Jurgen Buchbauer 著/今井純子訳. (4 階開架 QT261/St3)

水と生命 : 熱力学から生理学へ / 永山國昭担当編集委員.(シリーズ・ニューバイオフィジックス.
2-2) (4 階開架 QT34/Sh88/2-2)

未来免疫学 : あなたは「顆粒球人間」か「リンパ球人間」か / 安保徹著. (4 階開架 QW540/A14)

21 世紀の「医」はどこに向かうか : 医療・情報・社会 / 村上陽一郎, NTT データシステム科学
研究所編. (4 階開架 W26.5/N73)

メデイカルクオリティ・アシュアランス : 判例にみる医療水準 / 古川俊治著.
(4 階開架 W44/F93)

ケ-スタディ運動療法 : 高血圧・高脂血症・糖尿病に有益な運動 / 坂本静男編著.
(4 階開架 WB541/C25)

コロナスが持ち帰った病気 : 海を越えるウイルス、細菌、寄生虫 / ロバート・S・デソウィッツ著
/古草秀子訳. (4 階開架 WC100/D64)

心理臨床大事典 / 氏原寛 [ほか] 共編. (4 階開架 WM105/Sh69)

精神の管理社会をどう超えるか? : 制度論的精神療法の現場から / フェリックス・ガタリ,
ジャン・ウリ, フランソワ・トスケル著/杉村昌昭, 三脇康生, 村沢真保呂編訳・解説.
(4 階開架 WM420/G91)

文化としての生殖技術 : 不妊治療にたずさわる医師の語り / 柘植あづみ著. (4 階開架 WP570/Ts39)

医学部 26 期会寄贈図書のお知らせ

「図書館ニュース」第 13 巻第 10 号 (2000 年 10 月) 及び図書館ホームページにてお知らせしておりますが、医学部第 26 期会 (代表幹事 志藤文明さん) から下記の寄贈図書が追加受入配架されましたので、ぜひご利用をお願いします。

Statistical reasoning for the behavioral sciences / Richard J. Shavelson. --3rd ed.

(4 階開架 301/Sh13)

言語 : ことばの研究序説 / エドワード・サビア著/安藤貞雄訳. (岩波文庫青(33)-686-1)

(4 階開架 801/Sa68)

Lifestyle redesign : implementing the well elderly program / Deborah Mandel [et al.].

(4 階開架 WB555/L62)

ニューロバイオロジー / ゴードン M. シェパード著/山元大輔訳. (4 階開架 WL102/Sh14)

婦人科学 / 杉山陽一著.--改訂第 10 版. (Minor textbook) (4 階開架 WP100/Su49)

図 書 館 日 誌

平成 12 年 10 月行事

- 5 日 (木) ・ 薬剤部実習生に対する講義「大学病院における薬剤情報検索の実際」
大前主査

- 6 日 (金) ・ 平成 12 年度公立大学協会図書館協議会東部地区館会議 (会津大学)
中山主任司書、小岩主任出席
・ 国立情報学研究所創設記念式典
公立大学協会図書館協議会会長館として竹中事務長出席

- 9 日 (月) ・ 祝日のため休館

- 10 日 (火) ・ 札幌医学雑誌に関する小委員会
協議事項； ・ A4 版への変更について
・ 平成 13 年度の発注業者の選定
・ 著者負担金及び公費負担金

- 20 日 (金) ・ 「札幌医学雑誌」への原著論文及び学位申請論文投稿の説明会 (教育南棟第
1 講義室) 黒木編集主幹、中山主任司書、永岡主任
・ 情報検索説明会 (理学療法学科 4 学年)

- 24 日 (火) ・ 看護学・保健学視学委員の図書館実地視察
・ 臨時係長会議

- 26 日 (木) ・ 100 万円相当の学生用図書を寄贈された札幌医科大学第 26 期会 (代表幹事
志藤 文明様) 一同様へ学長から感謝状贈呈

- 31 日 (火) ・ 定例係長会議