



# 図書館 ニュース

## 目次

*****		
新世紀を迎えるにあたって	1	フリー・オンライン・ジャーナル提供
開館時間変更のお知らせ	3	サイトのご紹介(追加)
休館日のお知らせ	3	財団法人札幌医科大学学術振興会助成図書のお知らせ(第五次分)
PIRKAのメニュー画面がちょっと変わりました!! - CINAHL マルチセグメント化と EBMR データベース「DARE」の追加	4	札幌医科大学後援会寄贈図書のお知らせ(第三次分)
EBMR(科学的根拠に基づく医療情報レビュー)にDARE(Database of Abstracts of Reviews of Effectiveness)のデータベースが追加されました	5	寄贈資料のお知らせ
2001年新規購入・中止雑誌のお知らせ	7	新着図書
		図書館日誌
		札幌医学雑誌の投稿受付
*****		

### 新世紀を迎えるにあたって

附属図書館長 新津 洋司郎

21世紀最初の図書館ニュースを発行するにあたり、一言ご挨拶を申し上げます。国際化・情報化が進む中で世界が狭くなってきたようです。大学が国際的に同じ土俵の上で議論される時代になりました。図書館はこのような状況の中、職員一同利用者の視点に立ち、より一層の工夫をしていきたいと考えています。

さて、昨年を振り返ってみますと、道の財政難から資料購入費が5パーセントカットされ、外国学術雑誌の購読中止をやむ得なく行いました。Online Journalへの切り換えや、無償提供タイトル調査を通期に渡って行い、当図書館ニュースでお知らせを行ってきました。一部では御不便をおかけしたことを申し訳なく思っております。

一方、これまで同様札幌医科大学学術振興会から学生参考図書購入の助成が引き続きあり、新刊本が多数配架することができました。学術振興会のご協力、ご理解に感謝申し上げます。

< 3 頁に続く >

本誌では、外国雑誌に投稿された先生方の論文を紹介いたしております。ご希望の方は随時本誌編集担当の主査(2422)まで共著者名、論文名、雑誌名、巻・号・年月をお知らせ下さい。

編集・発行 札幌医科大学附属図書館

(〒060-8556) 札幌市中央区南1条西17丁目  
TEL (011)611-2111(内2422)  
FAX (011)641-9646

附属図書館ホームページ

URL <http://www.sapmed.ac.jp/libr/>

< 新世紀を迎えるにあたっての続き >

全国で 72 校が加盟している公立大学協会図書館協議会の会長館として、6 月の総会、12 月の拡大役員会を主催し、新規に分科会を開催すること、協議会にホームページを開設することなどを提案し、新しい風を入れることができたと自負しております。

図書館の利用希望に対しては札医大医師会登録医への門戸の解放をしました。内部的には、日本医学図書館協会賞を受賞し、文献の複写依頼等学外の皆様へのサービス体制の充実化が認められました。

今年度は、図書館の組織体制を見直し、図書館システム係を新設し現行の図書館システムのバージョンアップの検討にはいります。内外の学術雑誌へのアクセス方法の簡素化等々が検討され平成 14 年度後半には、一部実現できる予定です。

また、従来の運用係を利用サービス係に改め、なお一層の図書館サービスに努めていく所存であります。利用者の皆さんはぜひお気づきの点はホームページもございますので、ご遠慮なくご意見をお寄せください。

今年も職員一同、新世紀の幕開けに相応しい開かれた図書館を目指し、サービス向上に努力して参りますのでよろしくお願い申し上げます。

**開館時間変更及び休館のお知らせ**

次のとおり開館時間変更及び休館となりますのでお知らせします。

	期 間	開館時間	特別開館時間
平 日	1 月 5 日 (金)	9 時 00 分 ~ 17 時 00 分	17 時 15 分 ~ 24 時 00 分
平 日	1 月 9 日 (火) ~	9 時 00 分 ~ 20 時 00 分	20 時 15 分 ~ 24 時 00 分
土 日	1 月 6 日 (土) ~		9 時 00 分 ~ 24 時 00 分
休 館 日	1 月 1 日 (月) ~ 1 月 4 日 (木)	年末年始により休館 (通常開館及び特別開館) になります。	
	1 月 8 日 (月)	国民の祝日により休館 (通常開館及び特別開館) になります。	

ピリカ

PIRKA のメニュー画面がちょっと変わりました!!

- CINAHL マルチセグメント化と EBM データベース「DARE」の追加 -

PIRKA (ピリカ) の愛称で文献検索、あるいは学外文献複写依頼等をご利用をいただいている Ovid データベースであります。この度、看護学関連データベース「CINAHL」の出版年セットによる検索 (マルチセグメント化) への移行及び Evidence Based Medicine (EBM: 科学的根拠に基づく医療情報) 関連データベース「The Database of Abstracts of Reviews of Effectiveness (DARE)」の新規追加に伴い、データベース選択メニュー画面の一部に変更がありましたのでお知らせいたします。

CINAHL のマルチセグメント化は MEDLINE 等、他の Ovid データベースと同様に、1つのデータベースを幾つかの出版年セットに分け、検索に提供するもので、今回の移行により同データベースの検索年セットは従来の「1982 to 最新」の単一セットから「1996 to 最新」、「1982 to 1995」及び「1982 to 最新」の3区分に変更されましたのでご注意ください。また、ご利用にあたりましてはデータベース選択画面において検索年セットの収録年をご確認いただきますようお願いいたします (右図参照)。

また MEDLINE 検索結果とのリンクが可能な EBM データベースとして知られている Ovid 社 EBMR (Evidence

Based Medicine Reviews) でありますが、従来の「The Cochrane Database of Systematic Reviews (CDSR)」及び「Best Evidence」の2つの評価全文データベースに加え、新たに「The Database of Abstracts of Reviews of Effectiveness (DARE)」が追加されました。検索は従来の2つの EBMR データベース同様、データベース選択画面からの当該データベースの選択、または MEDLINE 検索結果からの絞り込み検索より可能ですので是非ご利用ください。

なお、DARE につきましては本誌 5 ページに概要並びに利用方法の詳細を掲載しておりますのでご参照ください。

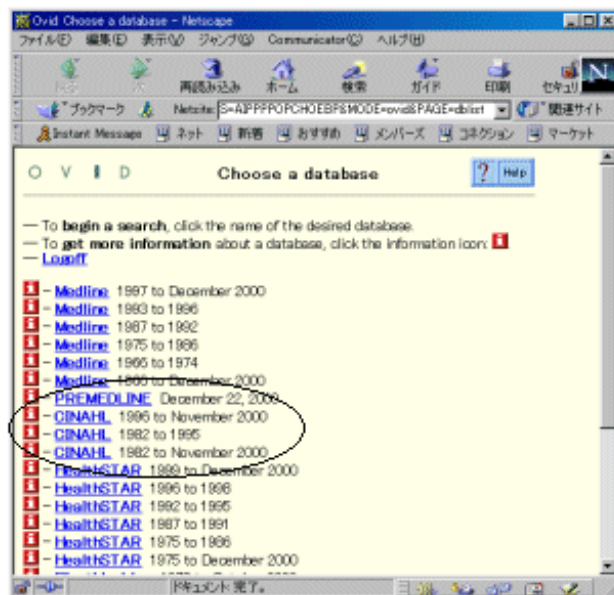


図: マルチセグメント移行後の CINAHL メニュー

## EBMR (科学的根拠に基づく医療情報レビュー) に DARE (The Database of Abstracts of Reviews of Effectiveness) が加わりました

科学的根拠のない治療方法を排除し、根拠のある医療を推進することを目的とし、現在、世界的に普及し、実践されつつある「Evidence-Based Medicine (科学的根拠に基づく医療)」に対し、当館は MEDLINE とのリンクが可能な Ovid 社 EBMR (Evidence-Based Medicine Reviews) を提供してきました。EBMR は本誌 11 巻 12 号にご紹介のとおりコクラン共同計画 (The Cochrane Collaboration) のアウトプットの 1 つである「The Cochrane Database of Systematic Reviews (CDSR)」と ACP Journal Club 及び Evidence-Based Medicine を情報源とする「Best Evidence」の 2 つの評価全文データベースにより構成されていましたが、平成 12 年 12 月より新たに第 3 のデータベースである「The Database of Abstracts of Reviews of Effectiveness (DARE)」が加わりました。ここでは DARE の概要と操作方法について簡単にご説明いたします。

### 1 「DARE」とは

DARE は英国ヨーク大学の The National Health Services ' Center for Reviews and Dissemination (NHS CRD) のレビューアーと情報スタッフによって作成される医学雑誌掲載のシステマティック・レビューの評価全文データベースです。

### 2 収録範囲

DARE は英国ヨーク大学で吟味されたレビュー約 300 件を中心とし、ACP Journal Club のレビュー論文約 40 件、INATHA (International Network of Agencies for Health Technology Assessment) によるレビュー約 300 件、その他のレビューの書誌情報など約 1,100 件も含め、全体で約 1,700 件が構造化抄録 (structured abstract) 形式で収録されています。これらのデータの中には 診断、予防、リハビリテーション、スクリーニングおよび治療のトピックも収録されており、参考文献も含め、全文を検索することができます。

### 3 操作方法等

#### (1) 接続方法

DARE への接続は MEDLINE 等の検索と同様に附属図書館ホームページ (URL <http://www.samped.ac.jp/libr>) の「Go to PIRKA」をクリックしてください。

#### (2) 検索方法

DARE の検索方法には従来の EBMR の検索と同様、DARE そのものを直接検索する方法と MEDLINE 検索結果から DARE 該当レビューを絞り込む方法の 2 とおりがあります。直接検索を行う場合は Ovid データベース選択画面で「Database of Abstracts of Reviews of Effectiveness」を選択してください。検索基本画面内での操作については概ね MEDLINE 等、他の Ovid データベースと同様であります。また検索結果に対する評価全文 (Full Text) の表示に

については検索結果の「Full Text」をクリックしてください。

### (3) MEDLINE 検索結果からの DARE 該当レビューの絞り込み

MEDLINE 検索結果からの DARE 該当レビューの絞り込みについては CDSR 及び Best Evidence も含めた EBMR 全体への絞り込みによるスクリーニングと DARE 該当レビューのみに限定し、絞り込みを行う方法があります。CDSR 及び Best Evidence も含めた EBMR 全体への絞り込みによるスクリーニングについては通常どおりの検索方法となりますので、ここでは DARE 該当レビューのみに絞り込みを行う方法について説明いたします。

データベース選択画面で 1997 年以降の MEDLINE の検索年セットを選択し、通常どおり検索を行ってください。

検索結果検索後、基本画面内にある「Limit」ボタンをクリックしてください。

表示された「Limit a Search」画面

で絞り込み対象の検索式を選択後、「Limit to :」内の「Article Reviews <DARE>」を選択し(図 1 参照)、「Limit Search」ボタンをクリックしてください。絞り込み検索が開始されます。

検索終了後のタイトル形式検索結果表示にある「Article Reviews (評価全文)」, または「Full Text (レビュー本文)」をクリックしてください。

また、「Complete Reference」を選択した場合は全項目表示画面上の「Go to . . . Article Reviews (評価全文)」, または「Go to . . . Full Text (レビュー本文)」をクリックしてください。DARE の評価全文、またはレビュー全文が表示されます(図 2 参照)。

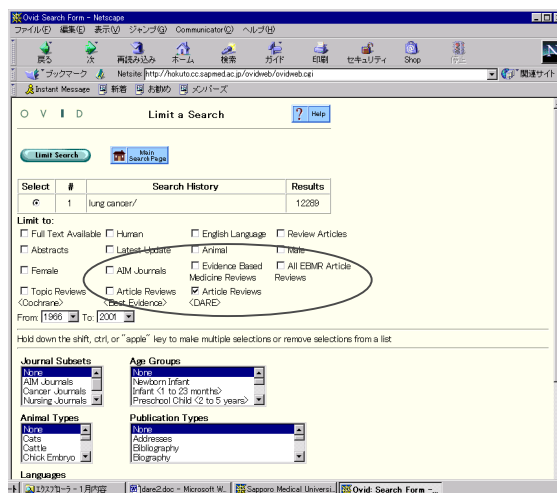


図 1. Limit to Search 画面

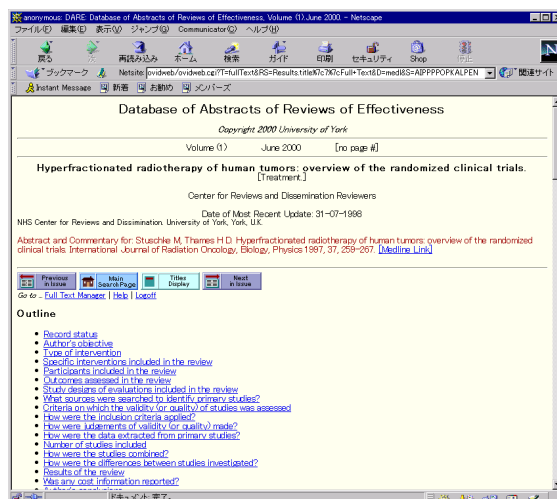


図 2. DARE 情報表示結果

以上、駆け足で DARE の概要と操作方法について説明させていただきました。附属図書館では現在マニュアルの整備を進めておりますが、ご利用にあたりましてご不明な点等がありましたら、附属図書館(内線 2425 担当:運用係)までお問い合わせください。

## 2001年新規購入・中止雑誌のお知らせ

### 新規購入雑誌

\* 印の雑誌は、本館または他の講座で継続購入している雑誌です。

#### [外国雑誌]

Academic emergency medicine	Vol.	8	～	救急集中治療部
* American journal of roentgenology	Vol.	176	～	機器診断部
Applied nursing research	Vol.	14	～	看護学科
BioTechniques	Vol.	29	～	分子医学研究部門
Brain research. Gene expression patterns	Vol.	1	～	附属図書館
* Burns	Vol.	27	～	形成外科（診療科）
Cancer causes & control	Vol.	12	～	公衆衛生学講座
Cancer epidemiology, biomarkers & prevention	Vol.	10	～	附属図書館
Cancer epidemiology, biomarkers & prevention	Vol.	10	～	泌尿器科学講座
* Cancer gene therapy	Vol.	8	～	分子医学研究部門
* Cell growth & differentiation	Vol.	12	～	泌尿器科学講座
Clinical evidence	Vol.	5	～	地域医療総合医学講座
Clinical pharmacology and therapeutics	Vol.	69	～	薬剤部
Cochrane library. CD-ROM	Vol.	2001	～	地域医療総合医学講座
Emergency radiology	Vol.	8	～	救急集中治療部
Evidence-based medicine	Vol.	6	～	地域医療総合医学講座
Evidence-based nursing	Vol.	4	～	看護学科
Foot & ankle international	Vol.	22	～	整形外科学講座
* Human gene therapy	Vol.	12	～	分子医学研究部門
* Human molecular genetics	Vol.	10	～	法医学講座
Journal of the American Society of Nephrology	Vol.	12	～	内科学第二講座
Journal of arthroplasty	Vol.	16	～	整形外科学講座
Journal of bone and joint surgery. American volume	Vol.	83	～	整形外科学講座
Journal of bone and joint surgery. British volume	Vol.	83	～	整形外科学講座
Journal of orthopaedic trauma	Vol.	15	～	救急集中治療部
* Journal of reconstructive microsurgery	Vol.	17	～	形成外科（診療科）
Journal of shoulder and elbow surgery	Vol.	10	～	整形外科学講座
Medicine and science in sports and exercise	Vol.	33	～	理学療法学科
Molecular cancer therapeutics	Vol.	1	～	附属図書館

Molecular cancer therapeutics	Vol.	1	～	泌尿器科学講座
* Molecular cell	Vol.	7	～	脳神経外科学講座
Nucleic acids research	Vol.	29	～	分子医学研究部門
Restorative neurology and neuroscience	Vol.	18	～	生理学第二講座
Resuscitation	Vol.	48	～	救急集中治療部

### [国内雑誌]

Digital medicine	Vol.	2	～	理学療法学科
遺伝子医学	Vol.	15	～	作業療法学科
医学物理	Vol.	21	～	放射線管理室
医療とコンピュータ	Vol.	12	～	理学療法学科
医師国試対策	Vol.	22	～	医学概論・医療総論
* 実験医学	Vol.	19	～	形成外科（診療科）
* 実験医学	Vol.	19	～	法医学講座
* 実験医学	Vol.	19	～	救急集中治療部
* 実験医学	Vol.	19	～	分子医学研究部門
核医学技術	Vol.	21	～	放射線管理室
* 呼吸	Vol.	20	～	リハビリテーション部
Monthly book orthopaedics	Vol.	13	～	整形外科科学講座
日本語学	Vol.	20	～	一般教育科
* 細胞工学	Vol.	20	～	分子医学研究部門
* 細胞工学	Vol.	20	～	形成外科（診療科）
* 最新医学	Vol.	56	～	救急集中治療部
集中治療	Vol.	13	～	救急集中治療部
* 蛋白質・核酸・酵素	Vol.	46	～	分子医学研究部門
薬局	Vol.	52	～	薬剤部

### 購入中止雑誌

\* 印の雑誌は、本館または他の講座で継続購入している雑誌です。

（ただし、寄贈で受入れ継続の雑誌は、除いています。）

### [外国雑誌]

Acta physiologica Scandinavica	Vol.	170	まで	附属図書館
Acta physiologica Scandinavica. Supplementum	Vol.	646	まで	附属図書館
Air medical journal	Vol.	19	まで	救急集中治療部

AirMed	Vol.	6 まで	救急集中治療部
* American heart journal	Vol.	140 まで	内科学第二講座
* American journal of cardiology	Vol.	86 まで	内科学第二講座
American journal of dermatopathology	Vol.	22 まで	皮膚科学講座
* American journal of sports medicine	Vol.	28 まで	理学療法学科
* American journal of surgical pathology	Vol.	24 まで	病理学第二講座
Annals of pharmacotherapy	Vol.	34 まで	薬剤部
Antimicrobial agents and chemotherapy	Vol.	44 まで	附属図書館
Applied mathematics and optimization	Vol.	42 まで	数学教室
Archives of virology	Vol.	145 まで	附属図書館
Arthritis and rheumatism	Vol.	43 まで	附属図書館
Biochemical pharmacology	Vol.	60 まで	附属図書館
Bioinformatics	Vol.	16 まで	一般教育科
Canadian journal of cardiology	Vol.	16 まで	内科学第二講座
Cancer metastasis reviews	Vol.	19 まで	内科学第三講座
* Cancer research	Vol.	60 まで	内科学第三講座
* Cancer research	Vol.	60 まで	附属臨海医学研究所
Cardiology	Vol.	94 まで	内科学第二講座
* Cardiovascular research	Vol.	48 まで	内科学第二講座
* Cell	Vol.	103 まで	薬理学講座
* Circulation	Vol.	102 まで	内科学第二講座
* Circulation research	Vol.	87 まで	内科学第二講座
* Clinical cancer research	Vol.	6 まで	附属臨海医学研究所
* Clinical cancer research	Vol.	6 まで	内科学第三講座
* Clinical pharmacology and therapeutics	Vol.	68 まで	附属図書館
Cognitive therapy and research	Vol.	24 まで	附属図書館
* Current contents. Life sciences	Vol.	43 まで	物理学教室
* Diabetes	Vol.	49 まで	内科学第二講座
English studies	Vol.	81 まで	附属図書館
Health affairs	Vol.	19 まで	法学・社会学
Health policy	Vol.	54 まで	法学・社会学
International journal of group psychotherapy	Vol.	50 まで	附属図書館
* JAMA	Vol.	284 まで	内科学第二講座
Journal of the American Academy of Dermatology	Vol.	43 まで	皮膚科学講座



* Journal of clinical investigation	Vol.	106	まで	内科学第二講座
* Journal of community health nursing	Vol.	17	まで	看護学科
Journal of experimental zoology	Vol.	288	まで	生物学教室
* Journal of hand surgery	Vol.	25	まで	附属図書館
Journal of investigative medicine	Vol.	48	まで	附属図書館
* Journal of neuroscience	Vol.	20	まで	脳神経外科学講座
* Journal of orthopaedic and sports physical Therapy	Vol.	30	まで	理学療法学科
Journal of toxicology. Clinical toxicology	Vol.	38	まで	法医学講座
* Lancet	Vol.	355	まで	内科学第二講座
Mathematica journal	Vol.	8	まで	数学教室
Mathematical programming	Vol.	89	まで	数学教室
Mechanisms of development	Vol.	99	まで	生物学教室
Medical subject headings. Annotated alphabetic List	Vol.	2001	まで	附属図書館
Medical subject headings. Tree structures	Vol.	2001	まで	附属図書館
MMBR : Microbiology and molecular biology Reviews	Vol.	64	まで	附属図書館
Morbidity and mortality weekly report : MMWR	Vol.	49	まで	泌尿器科学講座
Morbidity and mortality weekly report. CDC surveillance summaries : MMWR	Vol.	49	まで	泌尿器科学講座
Morbidity and mortality weekly report. Recommendations and reports : MMWR	Vol.	49	まで	泌尿器科学講座
* Nature	Vol.	408	まで	薬理学講座
* Nature biotechnology	Vol.	18	まで	がん研分子生物学部門
* Nature medicine	Vol.	6	まで	内科学第二講座
Neurological research	Vol.	22	まで	脳神経外科学講座
* Neuron	Vol.	28	まで	薬理学講座
Neurotoxicology and teratology	Vol.	22	まで	公衆衛生学講座
* New England journal of medicine	Vol.	343	まで	内科学第二講座
Nursing administration quarterly	Vol.	24	まで	附属図書館
Pediatric emergency care	Vol.	16	まで	救急集中治療部
Permuted medical subject headings	Vol.	2001	まで	附属図書館
Physical & occupational therapy in geriatrics	Vol.	17	まで	附属図書館
* Physical therapy	Vol.	80	まで	理学療法学科
Physiotherapy	Vol.	86	まで	附属図書館
* Proceedings of the American Association for Cancer Research	Vol.	41	まで	内科学第三講座

* Proceedings of the American Association for Cancer Research	Vol.	41 まで	附属臨海医学研究所
* Prosthetics and orthotics international	Vol.	24 まで	附属図書館
Psychosomatic medicine	Vol.	62 まで	附属図書館
* Public health nursing	Vol.	17 まで	看護学科
Public health reports	Vol.	115 まで	公衆衛生学講座
Respiration physiology	Vol.	124 まで	生理学第二講座
Set-valued analysis	Vol.	8 まで	数学教室
Sexually transmitted diseases	Vol.	27 まで	泌尿器科学講座
TESOL matters	Vol.	10 まで	英語教室
Thrombosis and haemostasis	Vol.	84 まで	附属図書館

### [国内雑誌]

Biological & pharmaceutical bulletin	Vol.	23 まで	薬剤部
* 病院	Vol.	59 まで	附属図書館
* 病理と臨床	Vol.	18 まで	皮膚科学講座
Chemical & pharmaceutical bulletin	Vol.	48 まで	薬剤部
クリニカ	Vol.	27 まで	附属図書館
Geriatric medicine	Vol.	38 まで	附属図書館
* 働く人の安全と健康	Vol.	51 まで	附属図書館
皮膚	Vol.	42 まで	皮膚科学講座
* 皮膚病診療	Vol.	22 まで	附属図書館
* 保健物理	Vol.	35 まで	放射線管理室
* ICUとCCU	Vol.	24 まで	理学療法学科
醫學中央雑誌	Vol.	2000 まで	附属図書館
医学中央雑誌年間累積索引. 著者名編	Vol.	2000 まで	附属図書館
医学中央雑誌年間累積索引. 主題編	Vol.	2000 まで	附属図書館
Isotope news	No..	559 まで	放射線管理室
腎と透析	Vol.	49 まで	附属図書館
助産婦雑誌	Vol.	54 まで	附属図書館
* 化学と生物	Vol.	38 まで	衛生学講座
国語表記実務提要 追録	Vol.	65 まで	附属図書館
* 呼吸	Vol.	19 まで	救急集中治療部
* 公衆衛生	Vol.	64 まで	附属図書館
* 公衆衛生	Vol.	64 まで	看護学科

* 救急医学	Vol.	24 まで	理学療法学科
* 内科	Vol.	86 まで	内科学第二講座
* 日本醫事新報	Vol.	4000 まで	内科学第二講座
* 日本社会精神医学会雑誌	Vol.	9 まで	附属図書館
西日本皮膚科	Vol.	62 まで	皮膚科学講座
* 臨床放射線	Vol.	45 まで	附属図書館
* 臨床脳波	Vol.	42 まで	附属図書館
* 臨床整形外科	Vol.	35 まで	リハビリテーション部
臨床と研究	Vol.	77 まで	附属図書館
* 最新医学	Vol.	55 まで	内科学第二講座
社会保障実務ガイド 追録	Vol.	75 まで	附属図書館
写真工業	Vol.	58 まで	中央写真室
* 診断と治療	Vol.	88 まで	内科学第二講座
神経外傷	Vol.	23 まで	救急集中治療部
* 小児内科	Vol.	32 まで	附属図書館
* 総合臨牀	Vol.	49 まで	救急集中治療部
* 総合臨牀	Vol.	49 まで	内科学第二講座
* 体育の科学	Vol.	50 まで	リハビリテーション部

## その他

### 【誌名変更】

Otology and neurotology (前誌名: American journal of otology)	Vol.	22 ~	耳鼻咽喉科学講座
Trends in immunology (前誌名: Immunology today)	Vol.	22 ~	附属図書館
Trends in parasitology (前誌名: Parasitology today)	Vol.	17 ~	附属図書館
医療薬学 (前誌名: 病院薬学)	Vol.	27 ~	薬剤部

### 【休刊、廃刊】

SClaS : サイアス		5 まで	附属図書館
生物物理 別冊		39 まで	附属図書館

## フリー・オンライン・ジャーナル提供サイトのご紹介（追加・更新）

本学で利用できるオンライン・ジャーナル提供サイトを附属図書館ホームページ（<http://www.sapmed.ac.jp/libr>）にて公開しております。出版社の Web サイトへの接続によって閲覧できるオンライン・ジャーナルの追加がありましたのでお知らせいたします。

なお、附属図書館では現在、医科系を中心としたオンライン・ジャーナルの追加調査を進めておりますが、有用な情報をお持ちの方はお手数ながら附属図書館カウンターまでご連絡ください。

雑 誌 名	U R L	接 続 方 法
American Journal of Epidemiology	<a href="http://aje.oupjournals.org/">http://aje.oupjournals.org/</a>	IP 認証
Journal of Neurosurgery	<a href="http://www.thejns-net.org/">http://www.thejns-net.org/</a>	ご照会ください
Journal of Neurosurgery : Spine	<a href="http://www.thejns-net.org/">http://www.thejns-net.org/</a>	ご照会ください
Journal of Physiology	<a href="http://www.jphysiol.org/">http://www.jphysiol.org/</a>	IP 認証

註：（１）「IP 認証」とは IP アドレスによる認証方式で、接続は本学の IP を持つ機器に限られます。

（２）本文表示にあたりましてはアドビ社 Acrobat Reader（無料）が必要なジャーナルがあります。ご自身のパソコン等にインストールされていない方はアドビ社のホームページ（URL <http://www.adobe.co.jp/products/acrobat/readstep.html>）よりダウンロード、インストールの上、閲覧ください。

（３）password 認証のユーザーID、password については図書館カウンター（内線 2426）にお問い合わせ下さい。

## 財団法人札幌医科大学学術振興会助成図書のお知らせ（第五次分）

「図書館ニュース」第13巻9～12号（2000年9～12月）及び附属図書館ホームページにてお知らせしておりますが、財団法人札幌医科大学学術振興会より第五次分の助成図書が受入配架されましたので、ぜひご利用をお願いします。

なお、寄贈資料リストは分類順の主題テーマ毎になっております。

Cashflow reengineering : how to optimize the cashflow timeline and improve financial efficiency / James S. Sagner. (4階開架 336/Sa16)

Genomes / T.A. Brown. (4階開架 467/B77)

Application of biomarkers in cancer epidemiology / edited by P. Toniolo ... [et al.]. (4階開架 QZ200/A59)

Molecular biology in cancer medicine / edited by Razelle Kurzrock, Moshe Talpaz. (4階開架 QZ200/Mo22)

The sentinel node in surgical oncology / [edited by] M.R.S. Keshtgar ... [et al.]/with a foreword by I. Taylor and M. Baum/with contributions by P.C. Barneveld ... [et al.]. (4階開架 QZ241/Ke61)

Clinical oncology / [edited by] Martin D. Abeloff ... [et al.].--2nd ed. (4階開架 QZ266/C78)

100問ノススメ泌尿器科 / KM100%編集委員会編著.--第2版. (医師国試問題集) (4階開架 W18/Km)

100問ノススメ泌尿器科 / KM100%編集委員会編著.--第2版. (医師国試問題集) (4階開架 W18/Km)

100%泌尿器科国試マニュアル.--改訂第3版. (国試マニュアル100%シリーズ) (4階開架 W18/Km)

100%泌尿器科国試マニュアル.--改訂第3版. (国試マニュアル100%シリーズ) (4階開架 W18/Km)

Question Bank 保健医療論・公衆衛生学2001年版(第17版) / 国試対策問題編集委員会編. (4階開架 W18/Q5)

Question Bank 保健医療論・公衆衛生学2001年版(第17版) / 国試対策問題編集委員会編. (4階開架 W18/Q5)

Question bank extra 必修問題Part1 / 医療情報科学研究所編集.--第2版. (4階開架 W18/Q5)

Question bank extra 必修問題Part1 / 医療情報科学研究所編集.--第2版. (4階開架 W18/Q5)

Subnote 保健医療論・公衆衛生学2001年版(第24版) / 国試対策問題編集委員会編. (4階開架 WA18/Ko53/2001)

Subnote 保健医療論・公衆衛生学2001年版(第24版) / 国試対策問題編集委員会編. (4階開架 WA18/Ko53/2001)

Evidence-based medicine : how to practice and teach EBM / David L. Sackett...[et al.].--2nd ed. (4階開架 WB102/E89)

Sapira's art & science of bedside diagnosis / by Jane M. Orient.--2nd ed. (4階開架 WB200/O71)  
循環の生理 / James J. Smith, John P. Kampine [著]/村松準 [ほか] 訳.--第2版. (4階開架 WG102/J18)

Atlas of clinical hematology: gw / H. L. 檜ffler, J. Rastetter/initiated by L. Heilmeyer and H. Begemann.--5th rev. ed. (4階開架 WH17/A94)

胃疾患の X 線・内視鏡診断と臨床病理 / 磨伊正義, 望月福治著. (4 階開架 WI300/Ma31)  
Anesthesiav. 1 / edited by Ronald D. Miller/consulting editors, Roy F. Cucchiara ... [et al.]  
/atlas of regional anesthesia procedures illustrated by Gwenn Afton-Bird.  
(4 階開架 WO200/A49/1)  
Anesthesiav. 2 / edited by Ronald D. Miller/consulting editors, Roy F. Cucchiara ... [et al.]  
/atlas of regional anesthesia procedures illustrated by Gwenn Afton-Bird.  
(4 階開架 WO200/A49/2)  
最新看護索引'98 / 日本看護協会看護研修センター図書館編. (2 階参考 WY101/N77)

### 札幌医科大学後援会寄贈図書のお知らせ (第三次分)

「図書館ニュース」第 13 巻 11 ~ 12 号 (2000 年 11 ~ 12 月) 及び附属図書館ホームページにてお知らせしておりますが、札幌医科大学後援会様から第三次分の下記寄贈図書が受入配架されましたので、ぜひご利用をお願いします。

なお、寄贈資料リストは分類順の主題テーマ毎になっております。

プログラミング言語 C : ANSI 規格準拠 / B. W. カーニハン, D. M. リッチー著/石田晴久訳.  
--第 2 版(訳書訂正版). (4 階開架 007/Ke57)  
心理検査ハンドブック / 塩見邦雄編著. (4 階開架 140/Sh69)  
問題解決の思考技術 : 切れる管理職の条件 / 飯久保広嗣著. (4 階開架 336/I27)  
新しい家族社会学 / 森岡清美, 望月嵩共著.--4 訂版. (4 階開架 361/Mo62)  
生活環境論 / 安梅勅江 [ほか] 執筆.--第 2 版補訂. (4 階開架 369/Se17)  
教育学入門 / 藤田英典, 田中孝彦, 寺崎弘昭著.(子どもと教育) (4 階開架 371/F67)  
学ぶとは何か : 学校教育の哲学 / オリヴィエ・ルブール著/石堂常世, 梅本洋訳. (4 階開架 371/R22)  
日本点字表記法 1990 年版 / 日本点字委員会編. (4 階開架 378/N77)  
統計学を学ぶための行列入門 / M. J. R. ヘアリー著/堤陽, 栗木進二訳. (4 階開架 411/H51)  
すぐわかる統計解析 / 石村貞夫著. (4 階開架 417/I78)  
音の科学ふしぎ事典 / 唐澤誠著. (4 階開架 424/Ka62)  
生命科学のための物理化学上 / D. アイゼンバーグ, D. クロサーズ共著/西本吉助 [ほか] 共訳.  
(4 階開架 431/E39/1)  
生命科学のための物理化学下 / D. アイゼンバーグ, D. クロサーズ共著/西本吉助 [ほか] 共訳.  
(4 階開架 431/E39/2)  
肉眼と双眼鏡で楽しむ天体ウォッチング / 林完次著. (4 階開架 442/H48)  
生命のしくみ / 石浦章一著.--.(入門ビジュアルサイエンス) (4 階開架 460/I81)  
顕微鏡の使い方ノート : 光学顕微鏡から CCD カメラまで / 野島博編集.(無敵のバイオテクニカ

ルシリーズ) (4 階開架 460/Ke41)

基礎生物学：分子と細胞レベルから見た生命像 / 中村運著.--3 訂版. (4 階開架 460/N37)

生物のしくみ / 大石正道著. (入門ビジュアルサイエンス) (4 階開架 460/O33)

細胞のしくみ / 長野敬著. (入門ビジュアルサイエンス) (4 階開架 463/N16)

分子細胞生物学 / Gerald Karp 著/山本正幸, 渡辺雄一郎監訳. (4 階開架 464/Ka68)

ホルモンのしくみ / 大石正道著. (入門ビジュアルサイエンス) (4 階開架 464/O33)

絵でわかる遺伝子とクローン / 小原康治編著. (4 階開架 467/E11)

遺伝子技術とクローン / 生田哲著. (入門ビジュアルサイエンス) (4 階開架 467/I81)

アフリカからの旅だち / 赤澤威編. (モンゴロイドの地球 1) (4 階開架 469/Mo33/1)

南太平洋との出会い / 大塚柳太郎編. (モンゴロイドの地球 2) (4 階開架 469/Mo33/2)

日本人のなりたち / 百々幸雄編. (モンゴロイドの地球 3) (4 階開架 469/Mo33/3)

極北の旅人 / 米倉伸之編. (モンゴロイドの地球 4) (4 階開架 469/Mo33/4)

最初のアメリカ人 / 大貫良夫編. (モンゴロイドの地球 5) (4 階開架 469/Mo33/5)

人間工学入門 / 人間工学教育研究会編. (4 階開架 501/N76)

バリアフリーと交通：運輸省高齢者・障害者関連施策ハンドブック (4 階開架 681/B24)

コミュニケーションのためのことば学：きく・話す・読む / 言語表現研究会編. (4 階開架 810/C85)

デイリーコンサイス中日・日中辞典 / 杉本達夫, 牧田英二, 古屋昭弘共編. (2 階参考 823/D22)

中国語でコミュニケーション：中国語初級テキスト：ことばのしくみから易しい会話へ / 山下輝彦著. (4 階開架 827/Y44)

身のまわり (DC ブック . 話すための英語 日常会話実践編 1) (4 階開架 837/I57/1)

人づきあい (DC ブック . 話すための英語 日常会話実践編 2) (4 階開架 837/I57/2)

Springboardstudent book 1 / Jack C. Richards. (4 階開架 837/R35)

郁文堂独和辞典 / 富山芳正編集主幹.--第 2 版. (2 階参考 843/I38)

フランス語ハンドブック / 新倉俊一 [ほか] 共著.--改訂版. (4 階開架 850/F43)

パスポート初級露和辞典 / 米重文樹編. (2 階参考 883/P26)

イラスト解剖学 / 松村譲児著.--第 2 版. (4 階開架 QS4/Ma82)

人体のしくみ / 坂井建雄著.-- (入門ビジュアルサイエンス) (4 階開架 QS4/Sa29)

人体解剖のすべて：解剖学への招待 / 坂井建雄著. (4 階開架 QS4/Sa29)

健康と運動の科学 / 九州大学健康科学センター編. (4 階開架 QT260/Ky9)

Biochemistry / Robert Roskoski, Jr. (Saunders text and review series) (4 階開架 QU4/R72)

細胞内シグナル伝達 / 宇井理生編. (4 階開架 QU120/Sa17)

日本人の栄養所要量：食事摂取基準 / 健康・栄養情報研究会編集.--第 6 次改定.  
(4 階開架 QU145/N77)

抗生物質のはなし / 野口寛著. (4 階開架 QV252/N93)

バクテリアのはなし / 生田哲著. (入門ビジュアルサイエンス) (4 階開架 QW52/I81)

医科ウイルス学 / 大里外誉郎編集.--改訂第 2 版. (4 階開架 QW160/I31)

ウイルスと感染のしくみ / 生田哲著. (入門ビジュアルサイエンス) (4 階開架 QW160/I39)

周り道免疫学 / 菊地浩吉編著. (4 階開架 QW504/Ma96)

からだと免疫のしくみ / 上野川修一著. (入門ビジュアルサイエンス) (4 階開架 QW504/U45)

医系免疫学 / 矢田純一著.--改定6版. (4階開架 QW504/Y66)

からだのアレルギーのしくみ / 上野川修一著.(入門ビジュアルサイエンス)(4階開架 QW900/U45)

ナースのための検査メモ / 扇谷茂樹, 田中一彦編集.--改訂第2版. (4階開架 QY4/N99)

Developmental brain maps : structure of the embryonic rat brain / G. Alvarez-Bolado and L.W. Swanson. (4階開架 QY60/A41)

Cells, tissues, and disease : principles of general pathology / Guido Majno, Isabelle Joris. (4階開架 QZ4/Ma32)

医療系学生のための病理学 / 中村仁志夫〔ほか〕著.--第2版.(4階開架 QZ18/I67)

絵でわかる遺伝子とDNA / 石浦章一著.(4階開架 QZ50/I81)

Principles of oncology / 有吉寛〔ほか〕編集幹事.--改訂第1版.(臨床腫瘍学 1 . Clinical oncology) (4階開架 QZ200/N77/1)

Practice of oncology / 有吉寛〔ほか〕編集幹事.--改訂第1版.(臨床腫瘍学 2 . Clinical oncology) (4階開架 QZ200/N77/2)

病院ですぐに役立つ手話 : 医療手話の手引き : オール図解 / 仲川文江編著/広島県手話通訳問題研究会医療班編集.(4階開架 W18.2/B99)

医学の不確実性 / 中川米造著.(4階開架 W20.5/N32)

診療報酬(介護報酬) : その仕組みと看護の評価 / 岩下清子〔ほか〕著.--第4版. (4階開架 W80/Sh69)

医療ビッグバン : どう変わる明日の医療 / 西村周三監修.(4階開架 W84/I67)

現代地域医療のパラダイム / 吉新通康, 折茂賢一郎編集.(4階開架 W84.5/G34)

患者教育のポイント : アセスメントから評価まで / Barbara McVan [編]/武山満智子訳. (4階開架 W85/H96)

医療行政「激変」時代の病医院・歯科医院経営 : 21世紀へ向けての展望と戦略 / 松江満之著. (4階開架 W88/Ma76)

欧米諸国の医療保障 / 週刊社会保障編集部編.--第7版. (4階開架 W100/O13)

検死ハンドブック / 高津光洋著.(4階開架 W825/Ta55)

健康教育論 / 宮坂忠夫, 川田智恵子, 吉田亨編著.(保健学講座 12)(4階開架 WA100/H82/12)

地域看護方法論 / 飯田澄美子, 金川克子編.--第2版.(保健学講座 2)(4階開架 WA100/H82/2)

保健福祉行政論 / 江見康一, 大木勉〔ほか〕編.--第2版.(保健学講座 9)(4階開架 WA100/H82/9)

公衆衛生マニュアル / 柳川洋, 中村好一編集.--第18版(2000年版). (4階開架 WA100/Ko87)

医学がわかる疫学 / Raymond S.Greenberg 編著/[高柳満貴子ほか訳]/熊倉伸宏監訳. (4階開架 WA105/Me14)

学校保健マニュアル / 高石昌弘, 出井美智子編集/高石昌弘〔ほか〕執筆.--第4版. (4階開架 WA350/G16)

保健学 : 疫学・保健統計 / 野尻雅美編著.--改訂新版.(看護学基礎講座)(4階開架 WA900/H82)

ナースのための統計学 : データのとり方・生かし方 / 高木広文著.(4階開架 WA950/Ta29)

姿勢と動作 : ADL その基礎から応用 / 斎藤宏, 松村秩, 矢谷令子著.(4階開架 WB320/Sh89)

病気と薬剤 / 日本薬剤師会編.--改訂第4版. (4階開架 WB330/N77)

物理療法マニュアル / 嶋田智明〔ほか〕著.--第1版第5刷(増補版). (4階開架 WB460/B97)

理学療法概論 / 奈良勲編.--第3版. (4階開架 WB460/R39)



呼吸理学療法 / 宮川哲夫, 黒川幸雄責任編集. (理学療法 MOOK 4) (4 階開架 WB460/R39/4)

理学療法学概論 / 全国 PT・OT 学校養成施設連絡協議会理学療法部会九州ブロック会編.  
(理学療法学テキスト 1) (4 階開架 WB460/Z3)

Therapeutic exercise : foundations and techniques / Carolyn Kisner, Lynn Allen  
Colby/illustrations by Jerry L. Kisner.--3rd ed. (4 階開架 WB541/Ki58)

運動学実習 / 中村隆一 [ほか] 編.--第 2 版. (4 階開架 WE103/U75)

装具学 / 加倉井周一編.--第 2 版. (4 階開架 WE172/So29)

手術に必要な局所解剖のすべて : 最新/局所解剖アトラス (4 階開架 WI900/Sh99)

臨床神経内科学 / 平山恵造編.--第 4 版. (4 階開架 WL100/R45)

脳のしくみ / 新井康允著. (入門ビジュアルサイエンス) (4 階開架 WL300/A62)

脳とこころのなるほどサイエンス : ヒトは何をどう感じ、どう考えるのか / 千葉康則著.  
(4 階開架 WL300/C42)

しぐさでわかるあなたの「利き脳」 / 坂野登著. (4 階開架 WL300/Sa34)

現代臨床精神医学 / 大熊輝雄著.--改訂第 8 版. (4 階開架 WM100/O55)

精神医学ハンドブック : 医学・保健・福祉の基礎知識 / 山下格著.--第 3 版. (4 階開架 WM100/Y44)

臨床心理学概説 / 田中富士夫編著.--新版. (4 階開架 WM105/R45)

医用超音波の基礎 / 日本超音波医学会編. (新超音波医学 1) (4 階開架 WN208/N77/1)

消化器 / 日本超音波医学会編. (新超音波医学 2) (4 階開架 WN208/N77/2)

循環器 / 日本超音波医学会編. (新超音波医学 3) (4 階開架 WN208/N77/3)

産婦人科, 泌尿器科, 体表臓器およびその他の領域 / 日本超音波医学会編. (新超音波医学 4)  
(4 階開架 WN208/N77/4)

産婦人科, 泌尿器科, 体表臓器およびその他の領域 / 日本超音波医学会編. (新超音波医学 4)  
(4 階開架 WN208/N77/4)

外科病棟医のための術前・術後管理 / 小澤和恵 [ほか] 編集. (4 階開架 WO178/G32)

産科婦人科学講義ノート / 佐藤正仁著.--改訂第 4 版. (4 階開架 WP18/Sa85)

看護のための人間発達学 / 舟島なをみ著.--第 2 版. (4 階開架 WS103/F89)

乳幼児心理学 : 人生最初期の発達を考える / 若井邦夫 [ほか] 共著. (4 階開架 WS105/N99)

口腔疾患電顕アトラス / 橋本賢二編著. (4 階開架 WU140/Ko53)

看護覚え書 : 看護であること・看護でないこと / フロレンス・ナイチンゲール著/湯槇ます  
[ほか] 訳.--改訂第 6 版. (4 階開架 WY9/N71)

看護学生のためのケース・スタディ / 高橋百合子編.--第 3 版. (4 階開架 WY18/C25)

看護研究のための文献検索ガイド / 山添美代, 山崎茂明著.--第 3 版. (4 階開架 WY20.5/Y49)

やさしく学ぶ看護理論 : ケースがあるからわかりやすい / 黒田裕子編著. (4 階開架 WY86/Y61)

基本から学ぶ看護過程と看護診断 / R. アルファロールフィーヴァ著/江本愛子[ほか]訳.--第 4 版.  
(4 階開架 WY100/A59)

わかりやすい医療経済学 / 川淵孝一著. (「看護」を考える選集 7) (4 階開架 WY100/Ka54/7)

ICU : 重症患者の看護と治療 / 天羽敬祐著.--第 4 版. (4 階開架 WY154/A42)

精神看護学 精神保健 / 太田保之, 川崎千里編著. (4 階開架 WY160/Se19)

精神看護学ノート / 武井麻子著. (4 階開架 WY160/Ta62)

## 寄贈資料のお知らせ

下記の資料をご寄贈頂きました。ありがとうございました。

### < 医学部 26 期会（代表幹事 志藤文明様） >

口蓋裂：言語障害の病理・診断・治療 / B.J. McWilliams〔ほか〕著/和田健,館村卓訳.  
(4 階開架 WV440/Ma24)

### < 保健医療学部長 佐藤 剛 様 >

移植から 10 年：肝移植 私は生きている / 青木慎治著. (4 階開架 WI770/A53)

### < 学務課 様 >

望嶽：札幌医科大学学生寮 50 周年記念誌 / 札幌医科大学望嶽寮 50 周年記念誌編集委員会編.  
(4 階開架 W19/Sa68)

## 図 書 館 日 誌

平成 12 年 12 月行事

- 7 日 (木) ・ 公立大学協会図書館協議会拡大役員会主催  
(基礎医学研究棟共通会議室)  
新津館長、竹中事務長、中山主任司書、吉江係長、永岡主任出席  
(議事)
- ・ 平成 12 年度事業報告 (総会以降)
  - ・ 平成 13 年度総会等日程について
  - ・ 平成 13 年度以降の役員について
  - ・ 総会の在り方について
  - ・ 公立大学協会図書館協議会のホームページの開設について
  - ・ 公立大学協会に取りまとめている「国家予算に対する要望」について
  - ・ 自己点検・自己評価のガイドラインの作成について
- 8 日 (金) ・ 冬期休業期間中長期特別貸出 (学部学生対象) 開始
- 18 日 (月) ・ 開館時間変更 (1 月 5 日 (金) まで)
- ・ 開館時間 (平日) 9 時 ~ 17 時
  - ・ 特別開館時間 (平日) 17 時 15 分 ~ 24 時
  - ・ 特別開館時間 (土日) 9 時 ~ 24 時
- 26 日 (火) ・ 定例係長会議
- 28 日 (木) ・ 年末年始による休館 (1 月 4 日まで)