



図書館

ニュース

目次

休館日のお知らせ..... 55	4階研究個室にパソコンを設置しました!! 61
AVルーム設置機器の環境修復作業の お知らせ..... 55	フリー・オンライン・ジャーナル提供 サイトのご紹介(追加)..... 62
IDカード更新手続きについてのお知らせ - 今春、卒業及び課程修了等を迎えられる 皆様・学外利用者の皆様へ - 57	財団法人札幌医科大学学術振興会助成図書 のお知らせ(追加分)..... 63
PsycLIT から PsycINFO へ - 米国心理 学会データベース統合に伴う提供データ ベースの移行について - 59	札幌医科大学後援会寄贈図書 のお知らせ(追加分)..... 64
Netscape 6によるデータベース検索に ご注意を!! 60	新着図書..... 65
	図書館日誌..... 75
	札幌医学雑誌の投稿受付..... 76

休館日のお知らせ

来る2月11日(日)は国民の祝日のため、附属図書館は休館(通常開館及び特別開館)となります。なお、2月12日(月)は振替休日ですので、特別開館のみ利用できます。

AVルーム設置機器の環境修復作業のお知らせ

AVルームに設置している機器一式について下記のとおり環境修復作業を行いますのでお知らせいたします。今回の作業は一昨年6月の新図書館オープン以来初めて行いますが、その間に作成した個人のファイル等がありましたら各自で処理をお願いします。

なお、館内設置機器類への個人の環境設定は行わないようお願いしてきた経緯から、今回の環境修復作業では、一切のこれらのバックアップ作業は行いませんので予めご承知おきください。

記

- 1 実施日時：春季休業日(3月19日)より
- 2 対象機器：AVルームのパソコン全機
詳細決定次第、館内掲示およびホームページによりお知らせします。

本誌では、外国雑誌に投稿された先生方の論文を紹介いたしております。ご希望の方は随時本誌編集担当の主査(2422)まで共著者名、論文名、雑誌名、巻・号・年月をお知らせ下さい。

編集・発行 札幌医科大学附属図書館

(〒060-8556) 札幌市中央区南1条西17丁目
TEL (011)611-2111(内2422)
FAX (011)641-9646

札幌医科大学附属図書館 図書館ニュース

第14巻 第2号 55 ~ 76頁

附属図書館ホームページ

URL <http://www.sapmed.ac.jp/libr/>

ID カード更新手続きについてのお知らせ

- 今春、卒業及び課程修了等を迎えられる皆様・学外利用者の皆様へ -

平成 13 年 3 月末を以って退職、卒業及び課程修了等の異動によって学内所属員としての身分を失効する下記利用者、また平成 12 年度において当館利用申請を行い、既に ID カードを交付されている下記学外利用者の皆様につきましては、本年 3 月 31 日を以って現在使用している ID カードの有効期限が失効し、当館を利用することができません。平成 13 年度において引き続き当館の利用を希望される皆様につきましては下記のとおり利用申請の上、ID カードの更新を行うようお願いいたします。

記

1 対象者

- (1) 平成 13 年 3 月末退職予定の本学教職員
- (2) 平成 13 年 3 月卒業及び課程修了等の予定にある学部学生、大学院生、研修医、研究生、聴講生。但し、平成 13 年度において引き続き本学の教職員、研修医、研究生、聴講生及び大学院生となる者は除く（新年度において学内者としての新規 ID カードを交付する予定）
- (3) 平成 12 年度において当館より ID カードの交付を受けている全学外利用者（本学元教職員、本学卒業生、他大学等出身の学外利用者個人及び製薬メーカー等）。

2 利用資格等

- (1) 個人利用者にあつては申請日において北海道内に住民登録があること。また製薬メーカーにあつては申請日において登記先住所が北海道内であること。
- (2) 他大学等出身の学外利用者個人においては上記（1）に加え、医療関係機関（他大学附属機関等を除く）に従事していること。

3 申請方法等

- (1) 「札幌医科大学附属図書館利用申請書」の提出、または確認による。詳細についてはカウンターにお尋ねください。
- (2) 申請にあたりましては印鑑、現住所付き身分証明書（運転免許証、保険証等）が必要ですのでご持参ください。

4 受付開始日等

区 分	受付開始日	新 ID カード交付日等
学 内 者 (平成 13 年 3 月末を以って学内者としての身分を失効する者)		
平成 13 年 3 月末退職予定の教職員	2 月 26 日 (月) より	3 月 12 日 (月) より
平成 13 年 3 月卒業予定の学部学生		
平成 13 年 3 月課程修了予定の大学院生		
平成 13 年 3 月研修終了予定の研修医		
平成 13 年 3 月終了予定の研究生		
平成 13 年 3 月終了予定の聴講生		
学外利用者 (平成 12 年度において当館より ID カードの交付を受けている者)		
本学元教職員	3 月 21 日 (水) より	逐次更新
本学卒業生・修了生		
他大学等出身の学外利用者個人		
製薬メーカー等		

5 その他

- (1) 新 ID カードの交付につきましては申請者本人による旧 ID カードとの交換とさせていただきます。本人以外の代理受領及び郵送等による引き渡しについては行いませんので予めご了承ください。
- (2) ご不明な点等がございましたら附属図書館 (内線 2425、担当：運用係) カウンターまでお問い合わせください。

以 上

PsycLIT から PsycINFO へ

- 米国心理学会データベース統合に伴う提供データベースの移行について -

当館では心理学分野関連データベースとして Ovid Technologies 社版 PsycLIT を提供してきましたが、データ作成元である米国心理学会 (American Psychological Association) における提供データベースの統合を受け、去る 1 月 16 日 (火) に PsycINFO への移行を行いましたのでお知らせいたします。

今回の移行は米国心理学会で作成する PsycLIT、PsycINFO、PsycFirst の 3 種類のデータベースの統合化によるもので、本年 1 月からはこれら 3 種類のデータベースが PsycINFO に一本に統合され提供されます。PsycINFO の概要は下記のとおりですが、従来提供してきた PsycLIT が PsycINFO のサブセット版であるのに対し、米国心理学会提供情報を網羅した PsycINFO への今回の移行は利用者の皆様にとりましても心理学分野における検索範囲拡大に繋がるものと期待しています。

なお、今回の移行に伴い Ovid 検索専用クライアント (以下、「Ovid Client」と言う) を利用されている利用者の皆様につきましては下記手順に従い、検索メニュー画面の再セットアップを行うようお願いいたします。また PsycINFO 情報も含め、ご不明な点等がございましたら附属図書館 (内線 2425、担当：運用係) までお問い合わせください。

1 PsycINFO 概要

項 目	内 容
収録範囲	心理学と関連分野 (医学、看護学、社会学、教育学、薬理学、生理学、言語学) の雑誌 1,300 誌 (30 言語以上) と単行本 (英語)
作成機関	米国心理学会 (American Psychological Association) URL: http://www.apa.org
収録文献数	995,000 件以上 (年間約 50,000 件追加)。
更新頻度	月 1 回

2 Ovid Client 再セットアップ方法

Ovid Client (Ovid 検索専用グラフィカル・ユーザー・インタフェース) を利用されている利用者の皆様につきましては移行後のメニュー画面表示のため下記手順に従い、再セットアップを行ってください。なお、telnet 及び Web インタフェースをご利用の皆様につきましては以下の作業は不要ですので、従来どおりご利用ください。

(1) Ovid Client Setup の起動

「スタート」メニュー 「プログラム」
「Ovid Client」の中から「Ovid Client Setup」
を選択し、セットアップ・プログラムを起動し
てください(図 1 参照)。

(2) 認証と関連ファイルの転送

セットアップ・プログラム起動後の認証画面
(図 2 参照) で、通常 MEDLINE 等の検索に
使用しているユーザー ID とパスワードを入力
し、「Continue」ボタンをクリックしてくだ
さい。サーバーよりメニュー画面再セットア
ップに必要な各種ファイルが自動的に転送され
ます。

ファイル転送終了後、「Ovid Client
Installation is Complete!」のダイアログが表
示されますので「OK」ボタンをクリックして
ください。

以上で Ovid Client 再セットアップ作業は
終了です。

なお、Ovid Client ご利用の皆様につきまし
ては最新のデータベースメニューを維持する
ために当館からのご案内に係わらず、定期的
に再セットアップ作業を行うことをお勧めいた
します。

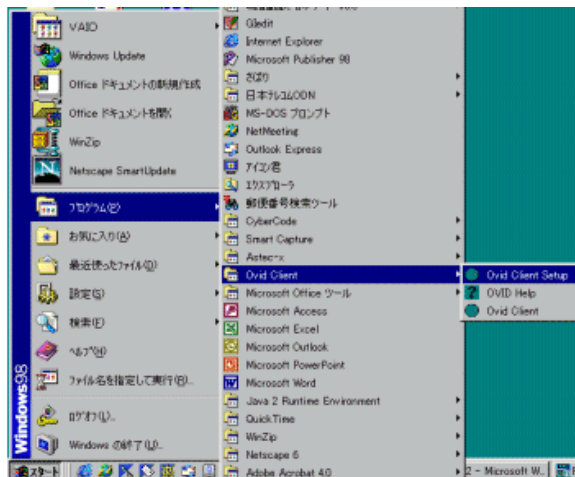


図 1 . Ovid Client Setup プログラムの起動

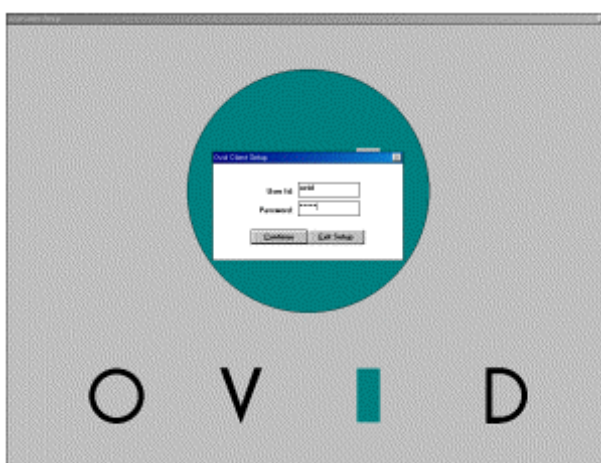


図 2 . Ovid Client Setup 認証画面

Netscape 6 によるデータベース検索にご注意を!!

昨年 11 月中旬にリリースされた Netscape6 による Ovid 関連データベース及び医学中央
雑誌 Web 版 (当館ベータ版) の検索において不具合の発生が確認されました。現在、確認
されている不具合については以下のとおりですが、利用される皆様におかれましては不具合
が修復されるまでの間、Netscape6 による検索は行わないようお願いいたします。

【確認されている不具合と対応状況】

Ovid 関連データベースの検索

ダウンロード障害等。原因を調査中。

医学中央雑誌 Web 版 (当館ベータ版)

ログイン後の検索基本画面の非表示。1 月下旬を目処に修正プログラムをインス
トールの上、対応する予定。

4 階研究個室にパソコンを設置しました!!

5日間連続しての利用が可能な研究個室ですが、この度、4階研究個室2室に新たにパソコン一式が設置され、利用可能となりましたのでお知らせいたします。

なお、現在設置されている機器及びアプリケーション・ソフト、利用上の留意点は以下のとおりです。

1 設置機器等

本体関連

SOTEC PC STATION B260B

Windows98

メモリ 128MB

15 インチ・カラーディスプレイ

主なアプリケーション・ソフト

Microsoft Office 2000 Professional

- ・ワード 2000
- ・エクセル 2000

その他

キャノン・レーザープリンタ

ネットワーク利用可能 (DHCP)



図：研究個室内の設置パソコン一式

2 利用上の留意点

利用は予約制となっております。ご予約は附属図書館ホームページの研究個室・セミナーの「予約」よりお申し込みください。

設置パソコンへのメール設定等、私的利用のための環境設定についてはお断り申し上げます。利用者自身による設置パソコン内へのアプリケーション・ソフトのインストールについては固くお断りいたします。

3 その他

その他ご不明な点等がございましたら附属図書館（内線 2425、担当：運用係）までお問い合わせください。

フリー・オンライン・ジャーナル提供サイトのご紹介（追加）

本学で利用できるオンライン・ジャーナル提供サイトを附属図書館ホームページ（<http://www.sapmed.ac.jp/libr>）にて公開しております。出版社の Web サイトへの接続によって閲覧できるオンライン・ジャーナルの追加がありましたのでお知らせいたします。

なお、附属図書館では現在、医科系を中心としたオンライン・ジャーナルの追加調査を進めておりますが、有用な情報をお持ちの方はお手数ながら附属図書館カウンターまでご連絡ください。

雑 誌 名	U R L	接続方法
American journal of physiology	http://ajpcon.physiology.org/	IP 認証
Bulletin of environmental contamination and toxicology	http://link.springer-ny.com/servlets/SpringerViewProducts	IP 認証
Cancer chemotherapy and pharmacology	http://link.springer-ny.com/servlets/SpringerViewProducts	IP 認証
Diabetologia	http://link.springer-ny.com/servlets/SpringerViewProducts	IP 認証
European journal of clinical pharmacology	http://link.springer-ny.com/servlets/SpringerViewProducts	IP 認証
Experimental brain research	http://link.springer-ny.com/servlets/SpringerViewProducts	IP 認証
Experimental hematology	http://www.meddevel.com/site.mash?left=/library.exe&m1=3&m2=1&right=/library.exe&action=latest&source=now&node=TOC@@EXPHEM&site=EXPHEM&jcode=EXPHEM	IP 認証
HNO	http://link.springer-ny.com/servlets/SpringerViewProducts	IP 認証
Histochemistry and cell biology	http://link.springer-ny.com/servlets/SpringerViewProducts	IP 認証
Human genetics	http://link.springer-ny.com/servlets/SpringerViewProducts	IP 認証
Journal of cancer research and clinical oncology	http://link.springer-ny.com/servlets/SpringerViewProducts	IP 認証
Journal of membrane biology	http://link.springer-ny.com/servlets/SpringerViewProducts	IP 認証
Journal of molecular medicine	http://link.springer-ny.com/servlets/SpringerViewProducts	IP 認証

註：（１）「IP 認証」とは IP アドレスによる認証方式で、接続は本学の IP を持つ機器に限られます。

（２）本文表示にあたりましてはアドビ社 Acrobat Reader（無料）が必要なジャーナルがあります。ご自身のパソコン等にインストールされていない方はアドビ社のホームページ（URL <http://www.adobe.co.jp/products/acrobat/readstep.html>）よりダウンロード、インストールの上、閲覧ください。

財団法人札幌医科大学学術振興会助成図書のお知らせ（追加分）

「図書館ニュース」第13巻9号～第14巻1号（2000年9月～2001年1月）及び附属図書館ホームページにてお知らせしておりますが、財団法人札幌医科大学学術振興会より助成図書13冊が追加で受入配架されましたので、ぜひご利用をお願い致します。

なお、寄贈資料リストは分類順の主題テーマ毎になっております。

Question bank extra 必修問題Part2 / 医療情報科学研究所編集.--第2版. (4F 開架 W18/Q5)

Question bank extra 必修問題Part2 / 医療情報科学研究所編集.--第2版. (4F 開架 W18/Q5)

Question bank extra 必修問題Part3(Answers and explanations) / 医療情報科学研究所編集.
(4F 開架 W18/Q5)

Question bank extra 必修問題Part3(Questions) / 医療情報科学研究所編集. (4F 開架 W18/Q5)

Question bank extra 必修問題Part3(Photos) / 医療情報科学研究所編集. (4F 開架 W18/Q5)

Question bank extra 必修問題Part3(Answers and explanations) / 医療情報科学研究所編集.
(4F 開架 W18/Q5)

Question bank extra 必修問題Part3(Questions) / 医療情報科学研究所編集. (4F 開架 W18/Q5)

Question bank extra 必修問題Part3(Photos) / 医療情報科学研究所編集. (4F 開架 W18/Q5)

必修・禁忌完全攻略 / 東田俊彦著.--第2版. (4F 開架 W18.2/H55)

必修・禁忌完全攻略 / 東田俊彦著.--第2版. (4F 開架 W18.2/H55)

data manual : 保健医療論・公衆衛生学2001年版(第13版) (Subnote 保健医療論・公衆衛生学:
付録) (4F 開架 WA18/Ko53/2001)

data manual : 保健医療論・公衆衛生学2001年版(第13版) (Subnote 保健医療論・公衆衛生学:
付録) (4F 開架 WA18/Ko53/2001)

Endosonography in gastrology : principles, techniques, findings:GTV / [edited by]

Henryk Dancygier, Charles J. Lightdale/with contributions by A. Bruggemann ... [et al.].

(4F 開架 WI141/E59)

札幌医科大学後援会寄贈図書のお知らせ（追加分）

「図書館ニュース」第13巻11号～第14巻1号（2000年11月～2001年1月）及び附属図書館ホームページにてお知らせしておりますが、札幌医科大学後援会より寄贈図書8冊が追加で受入配架されましたので、ぜひご利用をお願い致します。

なお、寄贈資料リストは分類順の主題テーマ毎になっております。

家族のかたち / 本田弘子編著. (4F 開架 367/Ka99)

Statistics : principles and methods / Richard A. Johnson, Gouri K. Bhattacharyya.--4th ed .
(Wiley series in probability and mathematical statistics) (4F 開架 417/J64)

人間工学 / 正田巨著.--増補新版. (4F 開架 501/Ma61)

Basic & clinical pharmacology / edited by Bertram G. Katzung.--8th ed . (A Lange medical
book) (4F 開架 QV4/B26)

Human molecular geneticspbk. / Tom Strachan and Andrew P. Read.--2nd ed . (4F 開架
QZ50/St8)

The transplantation and replacement of thoracic organs : the present status of biological and
mechanical replacement of the heart and lungs / .--2nd ed . (4F 開架 WG169/Tr1)

Controversies in the description of congenitally malformed hearts / R.H. Anderson,
A.E. Becker. (4F 開架 WG220/A46)

Pathology of the skin : with clinical correlations / Phillip H. McKee/clinical adviser,
R. Allan Marsden/forewords by Daniel J. Santa Cruz.--2nd ed . (4F 開架 WR105/Ma21)

図 書 館 日 誌

平成13年 月行事

- 1日(月) ・ 年末年始による休館 (1月4日まで)
- 8日(月) ・ 国民の祝日による休館
- 9日(火) ・ 開館時間変更
特別開館時間(平日) 20時15分~24時
特別開館時間(土日) 9時~24時
- 16日(火) ・ 弘仁会と文献複写業務について打合せ
吉江係長出席
- 30日(火) ・ 第4回図書館運営委員会開催(セミナー室)
議題 ・ 文献複写事業に伴う規程等について
・ 札幌医科大学附属図書館利用規程施行細則の制定について
・ 「札幌医学雑誌」に関する小委員会の答申について
・ 「札幌医学雑誌」の査読委員の指名方法の変更について
- ・ 定例係長会議