



図書館

ニュース

目次

| | | | |
|--|----|--|-----|
| 卒業されるみなさまへ | 77 | フリー・オンライン・ジャーナル提供サイト のご紹介(追加・変更) | 84 |
| 休館日について | 77 | 医学中央雑誌 Windows 版の2001年ディスク の追加と検索プログラムのバージョンアップ の方法について | 85 |
| 春季休業に伴う特別(長期)貸出の 実施について | 79 | 医学中央雑誌 Macintosh 版(NFS/Share 利用端末) の2001年ディスクの追加と検索プログラム のバージョンアップ方法について | 88 |
| AV ルーム設置機器の環境修復作業の お知らせ(第2報) | 79 | 平成12年度保健医療学部卒業生寄贈図書 のお知らせ | 90 |
| <再掲> IDカード更新手続きについてのお知 らせ - 今春、卒業及び課程修了等を迎え られる皆様・学外利用者の皆様へ | 80 | 寄贈資料のお知らせ | 91 |
| 米国国立医学図書館(National Library of Medicine) データベース統合に伴う Ovid 提供デー タベースの移行についてのお知らせ | 82 | 新着資料案内 | 93 |
| Ovid Z39.50 クライアント・サポート終息の お知らせ | 83 | 図書館日誌 | 109 |
| 検索端末の放置にご注意を!! | 83 | 札幌医学雑誌の投稿受け付け | 110 |

卒業されるみなさまへ

ご卒業おめでとうございます。卒業されるみなさまは、本学を卒業されてからも卒業教育の一貫として附属図書館を利用することができます。卒業前にみなさまがお持ちのIDカードの更新手続きを行うようお願いいたします。詳細につきましては80ページをご覧ください。また、貸出を受けている資料がありましたら忘れずに返却するようお願いいたします。

休館日のお知らせ

来る3月20日(火)は、国民の祝日により附属図書館は休館(通常開館及び特別開館)となりますのでお知らせします。

本誌では、外国雑誌に投稿された先生方の論文を紹介いたしております。ご希望の方は随時本誌編集担当の主査(2422)まで共著者名、論文名、雑誌名、巻・号・年月をお知らせ下さい。

編集・発行 札幌医科大学附属図書館

(〒060-8556) 札幌市中央区南1条西17丁目
TEL (011)611-2111(内2422)
FAX (011)641-9646

附属図書館ホームページ

URL <http://www.sapmed.ac.jp/libr/>

春季休業に伴う特別（長期）貸出の実施について

春季休業に伴う学部学生への特別（長期）貸出を来る3月13日（火）から実施します。対象資料は一般図書を5冊まで特別貸出を受けることができます。ただし、製本雑誌は通常貸出（3日間）となります。本サービスは自動貸出システム(PSC)で利用することが出来ませんので希望の方はカウンターまでお申し出下さい。本特別貸出によって貸出を受けた資料の返却期限は4月10日（火）です。

なお、卒業予定者の図書の貸出利用は3月14日までの通常貸出となりますので自動貸出システム(PSC)をご利用下さい。

AVルーム設置機器の環境修復作業のお知らせ（第2報）

AVルームに設置している機器一式について下記のとおり環境修復作業を行いますのでお知らせいたします。今回の作業は一昨年6月の新図書館オープン以来初めて行いますが、その間に作成した個人のファイル等がありましたら各自で処理をお願いします。

なお、館内設置機器類への個人の環境設定は行わないようお願いしてきた経緯から、今回の環境修復作業では、一切のこれらのバックアップ作業は行いませんので予めご承知おきください。

- 1 実施日時：平成13年3月19日（月）より
- 2 対象機器：AVルームのパソコン全機

<再掲>

ID カード更新手続きについてのお知らせ

- 今春、卒業及び課程修了等を迎えられる皆様・学外利用者の皆様へ -

平成 13 年 3 月末を以って退職、卒業及び課程修了等の異動によって学内所属員としての身分を失効する下記利用者、また平成 12 年度において当館利用申請を行い、既に ID カードを交付されている下記学外利用者の皆様につきましては本年 3 月 31 日を以って現在使用している ID カードの有効期限が失効し、当館を利用することができません。平成 13 年度において引き続き当館の利用を希望される皆様につきましては下記のとおり利用申請の上、ID カードの更新を行うようお願いいたします。

記

1 対象者

- (1) 平成 13 年 3 月末退職予定の本学教職員
- (2) 平成 13 年 3 月卒業及び課程修了等の予定にある学部学生、大学院生、研修医、研究生、聴講生。但し、平成 13 年度において引き続き本学の教職員、研修医、研究生、聴講生及び大学院生となる者は除く（新年度において学内者としての新規 ID カードを交付する予定）
- (3) 平成 12 年度において当館より ID カードの交付を受けている全学外利用者（本学元教職員、本学卒業生、他大学等出身の学外利用者個人及び製薬メーカー等）。

2 利用資格等

- (1) 個人利用者にあつては申請日において北海道内に住民登録があること。また製薬メーカーにあつては申請日において登記先住所が北海道内であること。
- (2) 他大学等出身の学外利用者個人においては上記(1)に加え、医療関係機関（他大学附属機関等を除く）に従事していること。

3 申請方法等

- (1) 「札幌医科大学附属図書館利用申請書」の提出、または確認による。詳細についてはカウンターにお尋ねください。
- (2) 申請にあたりましては印鑑、現住所付き身分証明書（運転免許証、保険証等）が必要ですのでご持参ください。

4 受付開始日等

| 区 分 | 受付開始日 | 新 ID カード交付日等 |
|--|---------------|---------------|
| 学 内 者（平成 13 年 3 月末を以って学内者としての身分を失効する者） | | |
| 平成 13 年 3 月末退職予定の教職員 | 2 月 26 日（月）より | 3 月 12 日（月）より |
| 平成 13 年 3 月卒業予定の学部学生 | | |
| 平成 13 年 3 月課程修了予定の大学院生 | | |
| 平成 13 年 3 月研修終了予定の研修医 | | |
| 平成 13 年 3 月終了予定の研究生 | | |
| 平成 13 年 3 月終了予定の聴講生 | | |
| 学外利用者（平成 12 年度において当館より ID カードの交付を受けている者） | | |
| 本学元教職員 | 3 月 21 日（水）より | 逐次更新 |
| 本学卒業生・修了生 | | |
| 他大学等出身の学外利用者個人 | | |
| 製薬メーカー等 | | |

5 その他

- （ 1 ） 新 ID カードの交付につきましては申請者本人による旧 ID カードとの交換とさせていただきます。本人以外の代理受領及び郵送等による引き渡しについては行いませんので予めご了承ください。
- （ 2 ） ご不明な点等がございましたら附属図書館（内線 2425、担当：運用係）カウンターまでお問い合わせください。

以 上

“PIRKA（ピリカ）”の愛称で文献検索、あるいは学外文献複写申し込み等にご利用をいただいております Ovid データベースであります。米国国立医学図書館作成データベースの編成方針の変更に伴い、本学提供データベースについても以下のとおり変更となりますのでお知らせいたします。

1 変更開始日

2001 年 1 月より

2 変更理由

米国国立医学図書館における提供データベース編成方針の変更による。詳細につきましては以下のサイトをご参照ください。

"Organization of National Library of Medicine Bibliographic Databases"

URL http://www.nlm.nih.gov/pubs/techbull/mj00/mj00_buckets.html

"Distribution of Non-MEDLINE NLM Citation Data to Licensees in 2001"

URL http://www.nlm.nih.gov/bsd/non_med_data_avail.html

3 対象データベースと変更内容（本学関連分）

| データベース名 | 変更区分 | 変更内容 |
|---------------|---------|--|
| MEDLINE | 収録範囲の拡充 | 2001 年グローバル・アップ・デート（年に 1 度行われるデータベースの総更新。今年は 4 月上旬を予定）以降、米国国立医学図書館で作成、公開されている AIDSLINE、BioethicsLine、HealthSTAR、HISTLINE、SPACELINE、TOXILINE 及び POPLINE の各データを追加収録。前年までの既提供データについては逐次、収録する予定。なお、収録予定のデータの詳細については提供開始の際にあらためてご案内いたします。 |
| BioethicsLine | 提供中止 | 2001 年グローバル・アップ・デート以降、MEDLINE に収録の上、提供。但し、図書目次情報及び会議録等の目次情報については含まれません。同データベース名による単独提供は 2000 年末を以って中止。 |

3 対象データベースと変更内容（本学関連分）（前ページ続き）

| データベース名 | 変更区分 | 変 更 内 容 |
|------------|---------|--|
| HealthSTAR | 提供方法の変更 | 現利用者に対する移行措置として2000年末までの既提供データと2001年1月以降のMEDLIE収録データからの当該データ選別、収録により、“Ovid HealthSTAR”として独自に提供を継続。同データベースの移行完了時期については詳細が分かり次第、あらためてご案内いたします。 |

4 その他

今回の変更に伴う収録データベースの内容の詳細につきましては4月上旬に予定されておりますグローバル・アップ・デート完了後、あらためてご案内させていただきますが、ご不明な点、ご質問等がございましたら附属図書館（内線 2425、担当：運用係）までお問い合わせください。

Ovid Z39.50 クライアント・サポート終息のお知らせ

本誌、あるいは文献検索マニュアルでご案内のとおりMEDLINE等の検索エンジンであるOvidはこれまで情報検索プロトコルの国際標準規約である「Z39.50」（ISO 23950-1998）を使ったWindows専用検索クライアント、JAVAクライアント及びEndNote等の他社製品による検索環境を提供してきましたが、Ovidの提供元であるOvid Technologies社より本年3月末を以ってこれらのクライアント環境に対するサポートを中止となる旨、ご連絡がありましたのでお知らせいたします。

現在、上記クライアントソフトを用いて、MEDLINE等の検索を行っている利用者のみなさまにつきましては現環境において検索を継続することは可能ですが、今後のバージョンアップ等により不具合が発生した場合において提供元による対応が受けられませんので予めご了承ください。また当館としても上記クライアント利用による不具合発生については対応をお引き受けかねますので、サポート対象のWWWブラウザ検索インタエースをご利用くださるようお願いいたします。

検索端末の放置にご注意を!!

MEDLINE等のデータベース検索については契約上の理由による同時アクセス数を考慮し、現在、端末放置8分で自動的に切断するように設定を行っておりますが、ここ1ヵ月間においてアクセス数が上限に達し、接続できないケースの問い合わせが相次いで寄せられています。

MEDLINE等のOvidデータベースご利用にあたりましては現環境における円滑な接続を確保し、他の利用者の検索の機会を妨げないようにする意味からも検索終了後、必ずログアウトを行うようご協力をお願いいたします。

フリー・オンライン・ジャーナル提供サイトのご紹介（追加）

本学で利用できるオンライン・ジャーナル提供サイトを附属図書館ホームページ（<http://www.sapmed.ac.jp/libr>）にて公開しております。出版社の Web サイトへの接続によって閲覧できるオンライン・ジャーナルの追加がありましたのでお知らせいたします。

なお、附属図書館では現在、医科系を中心としたオンライン・ジャーナルの追加調査を進めておりますが、有用な情報をお持ちの方はお手数ながら附属図書館カウンターまでご連絡ください。

| 雑 誌 名 | U R L | 接続方法 |
|---|---|---------|
| Acta Dermato-Venereologica | http://www.ingenta.com/TfeLogin/ip?token=0045186f094020dd5f253c67504c487634254523442f5f313459558d6a42f5128a0a3 | IP 認証 |
| Acta Oto-Laryngologica | http://www.ingenta.com/TfeLogin/ip?token=0045186f094020dd5f253c67504c487634254523442f5f313459558d6a42f5128a0a3 | IP 認証 |
| American Journal of Psychiatry | http://ajp.psychiatryonline.org/ | IP 認証 |
| American Journal of Roentgenology | http://www.ajronline.org/ | IP 認証 |
| Annals of Otolaryngology & Laryngology | http://www.annals.com/ | IP 認証 |
| Journal of Cognitive Neuroscience | http://tisbe.catchword.com/vl=-81485375/cl=7/nw=1/rpsv/cw/mitpress/0898929x/contp1.htm | IP 認証 |
| Journal of Lipid Research | http://www.jlr.org/ | IP 認証 |
| Journal of Urology | http://www.jurology.com/ | ご照介ください |
| New England Journal of Medicine | http://www.nejm.org/content/scripts/access/login.asp | ご照介ください |
| Scandinavian Journal of Rehabilitation Medicine | http://www.ingenta.com/TfeLogin/ip?token=0045186f094020dd5f253c67504c487634254523442f5f313459558d6a42f5128a0a3 | IP 認証 |
| Scandinavian journal of Urology and Nephrology | http://www.ingenta.com/TfeLogin/ip?token=0045186f094020dd5f253c67504c487634254523442f5f313459558d6a42f5128a0a3 | IP 認証 |

註：（１）「IP 認証」とは IP アドレスによる認証方式で、接続は本学の IP を持つ機器に限られます。

（２）本文表示にあたりましてはアドビ社 Acrobat Reader（無料）が必要なジャーナルがあります。ご自身のパソコン等にインストールされていない方はアドビ社のホームページ（URL <http://www.adobe.co.jp/products/acrobat/readstep.html>）よりダウンロード、インストールの上、閲覧ください。

医学中央雑誌 Windows 版の 2001 年ディスクの追加と 検索プログラムのバージョンアップ方法について

ここでは Windows95、同 NT 及び SoftWindows 利用者を対象として、Windows98 を例に医学中央雑誌検索プログラム・Windows 版のバージョン・アップ方法について説明いたします。新規の接続方法につきましては附属図書館ホームページ（URL http://www.sapmed.ac.jp/libr/jpn/manual_j.html）をご参照ください。また、Macintosh で NFS/Share により医学中央雑誌を利用されている方は後述の説明をご参照ください。

1 更新作業をする前に

新しい検索プログラムをインストールする前に、旧バージョンの検索プログラムの削除を行う必要があります。旧検索プログラムの削除は以下の手順で行ってください。

(1) 「アプリケーションの追加と削除のプロパティ」を使用する

「マイコンピュータ」 「コントロールパネル」 「アプリケーションの追加と削除」を順に開き、表示されたプロパティ画面「インストールと削除」に表示された「医中誌 CD-ROM 検索 Ver.2.0」を選択し、「追加と削除」ボタンをクリックしてください（図 1 参照）。以降の操作については画面に従い、行なってください。

(2) 「アプリケーションの追加と削除のプロパティ」に表示が無い場合の削除方法

エクスプローラ等を使用し、検索プログラムを収録したフォルダ「ICHUWIN32」を内容ごとすべて削除してください（図 2 参照）。

タスクバーのスタートメニュー内の「プログラム」フォルダ内にある医学中央雑誌のフォルダを削除してください。削除の手順は次のとおりです。

- ・タスクバーのスタートボタンをカーソルで右クリックの上、さらに表示されたプルダウンメニューから「開

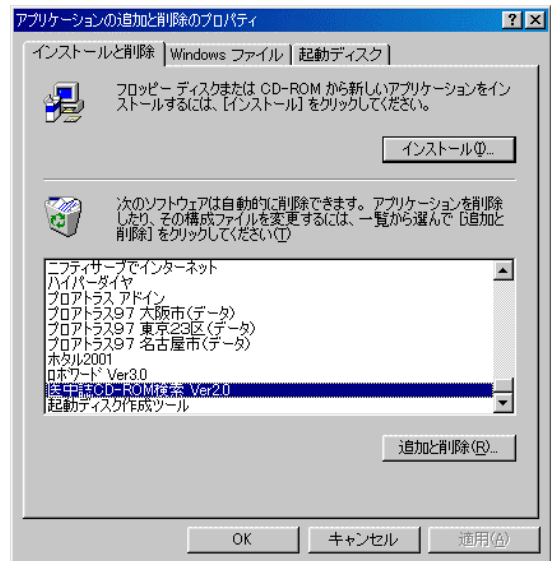


図 1 . アプリケーションの追加と削除プロパティ

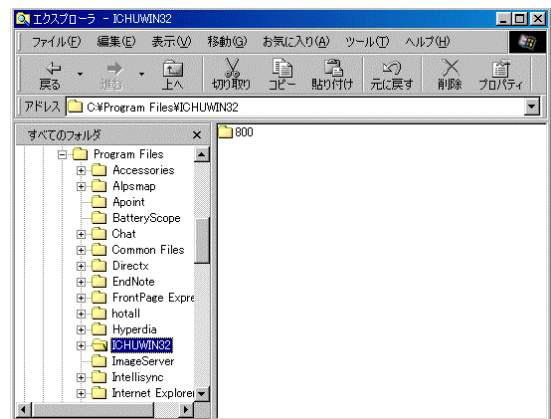


図 2 . 医中誌フォルダの削除

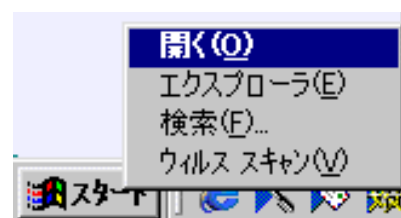


図 3 . スタートメニュー内フォルダの削除

く (O) 」を選択してください (図 3 参照) 。

- ・スタートメニュー内の「プログラム」フォルダをダブルクリックし、内容を表示してください。
- ・医学中央雑誌のアイコンをクリックし、さらにメニューバーの「ファイル (F)」から「削除 (D)」を選択してください (図 4 参照) 。
- ・確認ダイアログが表示されますので、そのまま実行してください。

デスクトップ等に作成したショートカットについても「ごみ箱」にドラッグの上、削除を行ってください。

2 最新版検索プログラムのインストール

(1) 検索サーバへの接続と最新版ディスク

(2001年版) へのドライブの割り当て
端末を再起動後、「ネットワークパスワードの入力」でユーザ名、パスワードに「ichu」と入力し、ログオンしてください。

「スタート」メニューの「検索」「ほかのコンピュータ」を選択し、検索コンピュータウィンドウで名前に「kamui」と入力し、接続先の検索サーバを表示してください (図 5 参照) 。

表示されたサーバアイコン「kamui」をダブルクリックし、共有可能な医中誌 CD-ROM ドライブを表示してください。

最新版ディスク「ICHUSI01」のアイコンにカーソルをあて、右クリックし、「ネットワークドライブの割り当て」を選択してください (図 6 参照) 。

端末側で割り当て可能な空きドライブが表示されるので良ければ「OK」をクリックしてください (図 7 参照) 。最新年版ディスクの内容が表示されます (図 8

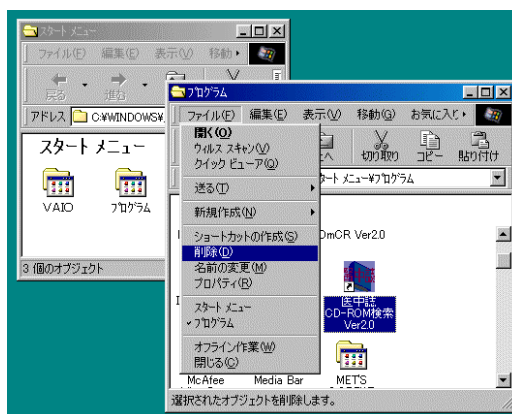


図 4 . プログラムフォルダ内の医中誌の削除

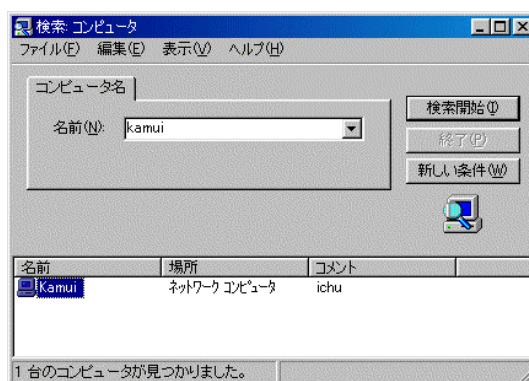


図 5 . 検索サーバ「kamui」の検索

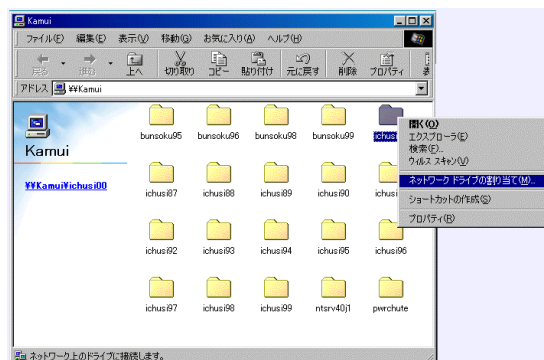


図 6 . 最新版ディスクへのドライブの割り当て

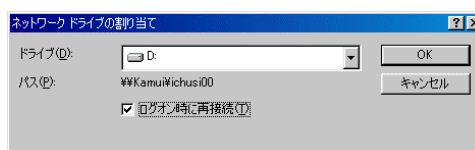


図 7 . ネットワークドライブの割り当て

参照)。

ログオン時に自動的に再接続を行う場合には「ログオン時に再接続」のボックスをチェックしてください。

- (2) 最新版検索プログラムのインストール
表示された最新年版ディスク内の「Install.exe」アイコンをダブルクリックしてください(図8参照)。インストールプログラムが起動します。

表示されたインストール初期画面でご使用中の端末のディスプレイ・サイズに合わせ、検索画面の大きさを選択してください。選択は「640×480」、または「800×600」、いずれかのボタンをクリックしてください(図9参照)。

ディスプレイが小さいノート型パソコンなどの場合は「640×480」を、それ以外の場合は「800×600」を推奨します。

「初期ファイルをコピーしています」というメッセージに続き、セットアップ確認画面が表示されますので、「OK」ボタンをクリックしてください。

セットアップ開始画面が表示されますので、そのまま差し支えない場合はコンピュータマークのアイコンをクリックしてください(図10)。インストールが開始されます。

インストール先ディレクトリを変更する場合は「ディレクトリ変更」ボタンをクリック後、表示されたダイアログ内にインストール先ディレクトリを入力してください。

インストール終了のメッセージが表示されますので、「OK」ボタンをクリックしてください。作成された「医中誌」フォルダと起動のためのアイコンが表示されます(図11参照)。

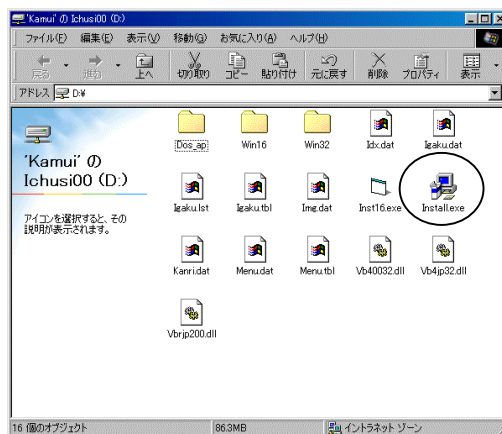


図8．最新年版ディスク内容と install.exe



図9．インストール初期画面

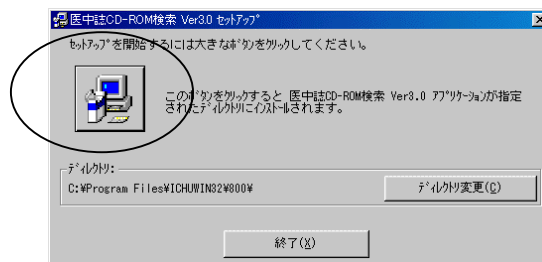


図10．インストール開始画面

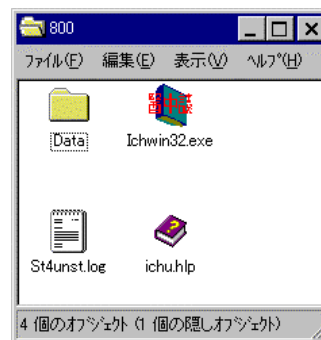


図11．作成された医中誌フォルダ

医学中央雑誌 Macintosh 版 (NFS/Share 利用端末) の

2001 年ディスク追加と検索プログラムのバージョンアップ方法について

ここでは Macintosh で NFS/Share を利用し、すでに医学中央雑誌をご利用されている方を対象に 2001 年版ディスクの追加方法と検索プログラムのバージョンアップ方法について説明いたします。なお、新規に接続を希望される方は附属図書館ホームページ (URL http://www.sapmed.ac.jp/libr/jpn/manual_j.html) をご参照ください。

1 インストール作業をする前に

(1) バージョンアップ・プログラムの入手方法について

新バージョンの検索プログラムについては電子メールによる送付、または附属図書館カウンターでの CD-ROM 貸与による配布とさせていただきます。電子メールによる配布を希望される方は附属図書館 (担当: 今野、E-mail: konno@sapmed.ac.jp) までご連絡ください。

(2) 旧バージョンのプログラムの削除

新バージョンの検索プログラムを入手後、デスクトップ上にある旧バージョンの検索プログラムについては「ごみ箱」に移動の上、削除してください。

2 インストール

CD-ROM からインストールされる方は CD-ROM をドライブに入れ、ダブルクリックしてください。ご使用の機種に合わせ、表示されたフォルダ内の下記プログラムをデスクトップ等にコピーしてください。

| アイコン名 | 対応機種 |
|--------|---------------|
| 医中誌68K | 680x0系CPU搭載機種 |
| 医中誌PPC | PowerPC搭載機種 |

電子メールにより配布を受けた方は添付されているプログラムをデスクトップ等に保存してください。

3 最新年 (2001 年版) ディスクの追加

(1) 最新年ディスクの登録

アップルメニュー内のセレクトタを開いて「NFS/Share」をクリックしてください。

「NFS サーバの選択」に表示された図書館 CD-ROM サーバ名をクリックし、「選択」ボタンをクリックしてください (図 12 参照)。



図 12 . NFS サーバの選択画面

接続のダイアログで「登録利用者」をチェックし、「名前」、「パスワード」に「ichu」と入力し、OK ボタンをクリックしてください (図 13 参照)。

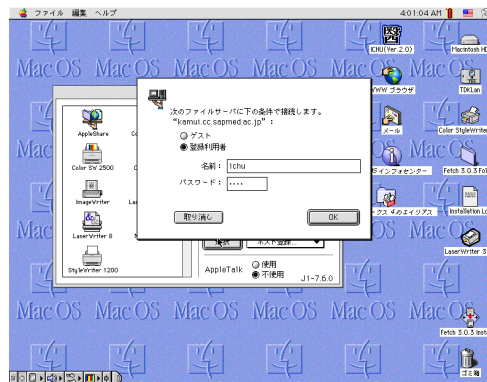


図 13 . ユーザー認証画面

図書館 CD-ROM サーバ接続後の「マウントボリュームの選択」画面で「登録」ボタンをクリックしてください。

「マウントポイントの編集」画面で 2001 年版ディスクのマウントポイント「T」とボリューム名「ICHUSI01」を入力し、「保存ボタン」をクリックしてください（図 14 参照）。



図 14 . 共有ファイルの登録

なお、現在の図書館 CD-ROM サーバ側のマウントポイントとボリューム名は右表のとおりです。

マウントポイント及びボリューム名一覧

| マウントポイント | ボリューム名 |
|----------|----------|
| F | ICHUSI97 |
| G | ICHUSI96 |
| H | ICHUSI95 |
| I | ICHUSI94 |
| J | ICHUSI93 |
| K | ICHUSI92 |
| L | ICHUSI91 |
| M | ICHUSI90 |
| N | ICHUSI89 |
| O | ICHUSI88 |
| P | ICHUSI87 |
| Q | ICHUSI98 |
| R | ICHUSI99 |
| S | ICHUSI00 |
| T | ICHUSI01 |

(2) 最新年ディスクのマウント

「NFS サーバの選択」で図書館 CD-ROM サーバを選択後、「名前」、「パスワード」を入力し、OK ボタンをクリックしてください。

表示されたマウント先一覧で最新年ディスクである「ICHUSI01」を選択し、「マウント」ボタンをクリックしてください。デスクトップ上に 2001 年ディスクのアイコンが表示されます（図 15 参照）。



図 15 . マウントされた最新年ディスク

平成 12 年度 保健医療学部卒業生寄贈図書のお知らせ

平成 12 年度保健医療学部卒業生より下記の資料を御寄贈いただきましたので、ぜひご利用をお願いいたします。

なお、この寄贈資料リストは分類順の主題テーマごとになっています。

- ナースのための薬理学 / 足立伊佐雄〔ほか〕著.--第 4 版.(4 階開架 QV704/A16)
- 医療専門家のためのコミュニケーション技術 / Ann Faulkner 著.(4 階開架 W62/F16)
- 運動療法ガイド : 正しい運動処方求めて / 井上一, 武藤芳照, 福田潤編著.--改訂第 3 版.
(4 階開架 WB541/U75)
- 骨格筋と運動 / 跡見順子, 大野秀樹, 伏木亨編.(身体運動・栄養・健康の生命科学 Q&A)
(4 階開架 WE102/Ko41)
- よく理解できる頸・肩・腰・股・膝の診療 / 富士川恭輔編集.(4 階開架 WE168/Y79)
- 骨粗鬆症の治療と予防 / 中島信治著.(SCOM028)(4 階開架 WE250/N34)
- 老人保健法による骨粗鬆症予防マニュアル --第 2 版.(4 階開架 WE250/R62)
- 最新徒手医学 : 痛みの治療法 / Jiri Dvorak, Vaclav Dvorak[他]著/江藤文夫, 原田孝監訳.
(4 階開架 WE300/D99)
- 脳血管障害の理学療法 : 片麻痺患者の運動療法を中心に / 奈良勲著.(PT マニュアル)(4 階開架
WL355/N51)
- 脳卒中のリハビリテーション --改訂第 2 版.(4 階開架 WL355/N97)
- 医師・ナースのための臨床交流分析入門 / 杉田峰康著.--第 2 版.(4 階開架 WM460.5/Su46)
- 新生児ケアの実際 / 多田裕編著.(4 階開架 WS420/Sh69)
- 介護のための老人医療入門 : 老人の身体と精神と生活の視点からの医療 / 三宅貴夫著.
(4 階開架 WT100/Mi76)
- 初回アセスメントからモニタリングへ (MDS 方式によるケアプラン事例集 2)(4 階開架
WY115/Md/2)
- 在宅看護論 / 木下由美子編著.--第 3 版.(4 階開架 WY115/Z1)
- 呼吸器系のしくみと看護 / [Robin Donohoe Dennison]/種池礼子総監修・訳/大町弥生訳.
(目で見える看護シリーズ 1)(4 階開架 WY150/Me14/1)
- 心血管系のしくみと看護 / [Linda B. Haas, Judith E. Meissner]/種池礼子総監修/中川雅子訳.
(目で見える看護シリーズ 2)(4 階開架 WY150/Me14/2)
- 腎臓・泌尿器・生殖器系のしくみと看護 / [Susan Heidenwolf Weaver, Catherine Paradiso]/
種池礼子総監修/秋元典子訳.(目で見える看護シリーズ 5)(4 階開架 WY150/Me14/3)
- 老人看護必携 (4 階開架 WY152/R62)

寄贈資料のお知らせ

下記の資料を御寄贈頂きました。ありがとうございました。

< 名誉教授 高橋杏三 様 >

- 蟲類 / 荒俣宏著. (世界大博物図鑑 第1巻) (2階参考 480/Se22/1)
- 魚類 / 荒俣宏著. (世界大博物図鑑 第2巻) (2階参考 480/Se22/2)
- 両生・爬虫類 / 荒俣宏著. (世界大博物図鑑 第3巻) (2階参考 480/Se22/3)
- 鳥類 / 荒俣宏著. (世界大博物図鑑 第4巻) (2階参考 480/Se22/4)
- 哺乳類 / 荒俣宏著. (世界大博物図鑑 第5巻) (2階参考 480/Se22/5)
- 絶滅・希少鳥類 / 荒俣宏著. (世界大博物図鑑 別巻1) (2階参考 480/Se22/6)
- 水生無脊椎動物 / 荒俣宏著. (世界大博物図鑑 別巻2) (2階参考 480/Se22/7)

< 公衆衛生学講座 様 >

- 医師・看護・保健・栄養系試験対策国家試験に出る「国民衛生の動向」：『国民衛生の動向』から出題される国家試験の傾向と対策 / 森満, 石垣恭子著.--第2版. (4階開架 W18/Mo45)

< 札幌医科大学附属病院看護部 様 >

- 看護部のあゆみ / 札幌医科大学附属病院看護部40周年記念誌編集委員会[編]. (4階開架 WY19/Sa68)
- 看護部のあゆみ / 札幌医科大学医学部附属病院看護部50周年記念誌編集委員会[編]. (4階開架 WY19/Sa68)

< 財団法人札幌医科大学学術振興会 様 (追加分) >

- 新寝たきり老人ゼロ作戦関係通知集：各種保健福祉サービスの概要 (4階開架 369/Sh64)
- 100問ノススメ皮膚科 / KM100%編集委員会編著.--改訂第2版. (医師国試問題集) (4階開架 W18/Km)
- 100問ノススメ皮膚科 / KM100%編集委員会編著.--改訂第2版. (医師国試問題集) (4階開架 W18/Km)
- 100%皮膚科国試マニュアル / KM100%編集委員会編著.--改訂第3版. (国試マニュアル100%シリーズ) (4階開架 W18/Km)
- 100%皮膚科国試マニュアル / KM100%編集委員会編著.--改訂第3版. (国試マニュアル100%シリーズ) (4階開架 W18/Km)
- 臨床診断のピットフォール / 只野壽太郎, 松井征男監修. (4階開架 WB141/R45)
- Current pediatric diagnosis & treatment: domestic / edited by William W. Hay, Jr. ... [et al.]. --15th ed.. (A Lange medical book) (4階開架 WS141/C96)

< 札幌医科大学後援会 様 (追加分) >

The Berlitz self-teacher : Spanish: pbk. / by the editorial staff of the Berlitz Schools of
Languages of America, Inc. (A Perigee book) (4階開架 860/B38)

Human microscopic anatomy : an atlas for students of medicine and biology: gw /
Radivoj V. Krstic. (4階開架 QS517/Kr7)

臨床薬物動態学 : 臨床薬理学・薬物療法の基礎として / 加藤隆一著.--改訂第2版. (4階開架
QV38/Ka86)

リハビリテーション診断・評価 / 千野直一, 安藤徳彦編集主幹/大橋正洋[ほか]編集.
(リハビリテーションMOOK 1) (4階開架 WB320/R39/1)

循環器疾患 UP TO DATE / 鷹津良樹〔ほか〕編集. (4階開架 WG120/J96)

消化器系インフォームド・コンセント : 臨床医の心得と実践資料 / 進藤勝久編著. (4階開架
WI100/Sh96)

これからの看護研究 : 基礎と応用 / 松木光子, 小笠原知枝編. (4階開架 WY20.5/Ko79)

図 書 館 日 誌

平成13年 2月行事

- 11日(日) ・国民の祝日による休館
- 14日(水) ・財務事務実地検査(16日まで)
- 16日(金) ・情報検索ガイダンス(医学部第2学年)
・北海道地区医学図書館協議会総会(北海道大学)
中山主任司書、永岡主任出席
- 27日(火) ・定例係長会議