



# 図書館

# ニュース

## 目次

*****		
更なるサービスの向上へ向けて..... 1	本学研究者外国掲載論文 .....	14
開館時間変更及び休館のお知らせ .....	財団法人札幌医科大学学術振興会助成図書	
電子ジャーナルに関するアンケート	のお知らせ (第四次分) .....	15
調査結果について..... 4	札幌医科大学後援会寄贈図書の	
医学中央雑誌 Web 版検索データベース	お知らせ (第三次分) .....	16
「MEDOC-J」の機能追加のお知らせ..... 7	寄贈資料のお知らせ .....	20
2002年新規購入・中止雑誌のお知らせ..... 8	新着図書 .....	21
オンライン・ジャーナル提供サイトの	図書館日誌 .....	37
ご紹介 (追加) .....	札幌医学雑誌の投稿受付 .....	38
*****		

### 更なるサービスの向上へ向けて

附属図書館長 新津 洋司郎

2002年最初の「図書館ニュース」を発行するにあたり、一言ご挨拶申し上げます。

附属図書館は新図書館開設より早や3年を迎え、この間教育支援、研究支援そして地域医療支援の向上を目標にシステム化を推進してきました。教育・研究支援については国内初の試みとなったMEDLINE等の文献検索データベースと文献複写の連動や、職員不在時の特別開館等により格段のサービス向上が図られました。移転前に比べて入館者数は4倍の23万人となり、資料の利用冊数は3倍に、文献複写受付件数は1.5倍(ともに公立8医科大学中1位)と、図書館システム化の効果は大きなものでありました。しかしながら他面において、地域医療支援については、開設当初より地域医療従事者から、特に要望の強かったMEDLINE等の文献検索データベースの公開が、予算上の制約により実現するに至らず課題とされてきました。

また数年来の学術雑誌価格高騰に加え、電子ジャーナルの普及による学術情報の劇的な変化への対応は、教育、研究活動推進上急務の課題となっており、昨年より運営委員会を中心に、図書館全体として検討を進めてきているところです。

< 3頁に続く >

本誌では、外国雑誌に投稿された先生方の論文を紹介いたしております。ご希望の方は随時本誌編集担当の主査(2422)まで共著者名、論文名、雑誌名、巻・号・年月をお知らせ下さい。

### 編集・発行 札幌医科大学附属図書館

(〒060-8556) 札幌市中央区南1条西17丁目  
 TEL (011)611-2111(内2422)  
 FAX (011)641-9646

附属図書館ホームページ

URL <http://www.sapmed.ac.jp/libr/>

< 更なるサービスの向上へ向けての続き >

これらのことを踏まえ、現在、新たな試みを計画しています。そのひとつは、本学卒業生をはじめ地域医療従事者に対する MEDLINE の公開についてであります。これは開館当初から強い要望があり、本学附属図書館としても最良の地域医療支援策と考えており、新年度より新たな技術の導入によって、学内者同様のサービスを提供する予定であります。二つ目に、電子ジャーナル導入等による学術雑誌の対応についてであります。既に昨年 11 月、全教員に対するアンケート調査を実施したところ、非常に多くの方からのご支持を得ました。図書館としまして、これらの結果を踏まえ、電子ジャーナルの積極的な導入による学術雑誌の学内共有化を通じ、学内全体の雑誌数の拡充を行う予定であります。これらのことは、一層の教育・研究支援、地域医療支援の推進につながるものと考えています。なお、これらの事業の推進にあたりましては学内教職員の皆様のご協力は不可欠であり、ご理解とご協力をお願いいたします。

今年も職員一同、開かれた図書館を目指し、より一層のサービス向上に努力して参りますので、よろしくお願いいたします。

開館時間変更のお知らせ

開館時間が変更となりますのでお知らせします。

	期 間	開館時間	特別開館時間
平 日	1月7日(月) ~ 1月11日(金)	9時00分 ~ 17時00分	17時15分 ~ 24時00分
平 日	1月15日(火) ~	9時00分 ~ 20時00分	20時15分 ~ 24時00分
土 日	変更はありません		9時00分 ~ 24時00分

休館日のお知らせ

1月の休館は次のとおりになっております。

期 間	摘 要
1月1日(火) ~ 1月4日(金)	年末年始により休館になります。
1月14日(月)	国民の祝日により休館になります。

## 電子ジャーナルに関するアンケート調査結果（概要）について

「図書館ニュース」第14巻11号（2001年11月）でお知らせしましたように、附属図書館は数年来の外国雑誌価格高騰による学内収蔵誌数の漸減対策として電子ジャーナル導入による学内冊子体重複購入の解消と学内学術雑誌購入予算の効率的な執行による所蔵誌数の拡充を目的とした館内検討を昨年11月より開始し、その一環として学内全教員を対象とした電子ジャーナルについてのアンケート調査を実施させていただきました。ここではアンケート調査の結果概要について簡単にご説明いたします。

なお、アンケート実施概要、調査項目とその集計値については本稿の末尾をご参照ください。

### 1 電子ジャーナル利用状況について（図1参照）

電子ジャーナルの利用については75%の方がすでに利用したことがあり、またそのうち9割の方が月1回以上の継続的な利用を行っており、今日の学術情報流通の変容が本学においても急速に進みつつある状況を見ることができます。

他面において利用していないと回答した25%の方々の理由について見れば、電子ジャーナルが使えることを「知らなかった」と回答する方々が半数以上を占めています。このことは利用していると答えた方々でその情報入手元として図書館を挙げている割合が66%あることも含め、図書館における電子ジャーナル情報提供機能の充実が望まれる結果と言えます。また利用していない方の26%は「利用したい雑誌が無い」ことを理由に挙げており、現行の冊子体購読者に対する無料の電子ジャーナルを中心とした収集形態の限界を見ることができます。

### 2 電子ジャーナル導入と費用負担について（図2参照）

電子ジャーナルの導入については約9割の方が積極的に導入すべきとしています。しかしながら、導入に係わる費用負担については全講座の均等負担（9%）、購読分の当該講座受益者負担（16%）を除く、約7割強の方が医局及び講座以外での費用負担を挙げています。新たな費用負担が生じないことは望ましいことであり、当然予想された結果と言えますが、今後の図書館における検討においては今回の集計結果をふまつつ、学内全体の学術雑誌予算の効率的な執行についてより一層ご理解いただけるよう具体的な検討を進めていきたいと考えます。

### 3 電子ジャーナルによる冊子体代替の可能性について（図3参照）

電子ジャーナルのみの選択については6割強の方が可能と答えています。しかしながら、代替ができないと答えた4割の方のうち62%は利便性や広告等、論文以外の情報収集と言った電子ジャーナルには無い冊子体の長所を挙げ、また同様に22%は「講座で常備すべき」とする学術雑誌の利用上の位置付けを理由に挙げています。自由形式でいただいたご意見等も含め、電子ジャーナルのみを選択できない理由の多くは他大学等においても指摘されており、図書館の検討においても再度調査を行うとともに、慎重に検討を進めていきたいと考えます。

以上、アンケート調査結果について図書館における今後の検討上の扱いも含め、大まかにご説明させていただきました。集計から間もなく、分析が不十分であり、また誌面の都合上、多くを割愛させていただきましたが、この度の結果につきましては図書館での検討推進の中で再度詳細な分析を加えますとともに、その結果についてあらためてご紹介したいと考えています。

なお、最後になりましたが、アンケートにご協力いただきました教員のみなさまをはじめとする学内関係各位に感謝いたしますとともに、図書館の学術雑誌充実策の検討執り進めにつきまして引き続きご理解とご協力をいただきますようお願いいたします。

図1. 電子ジャーナル利用状況について

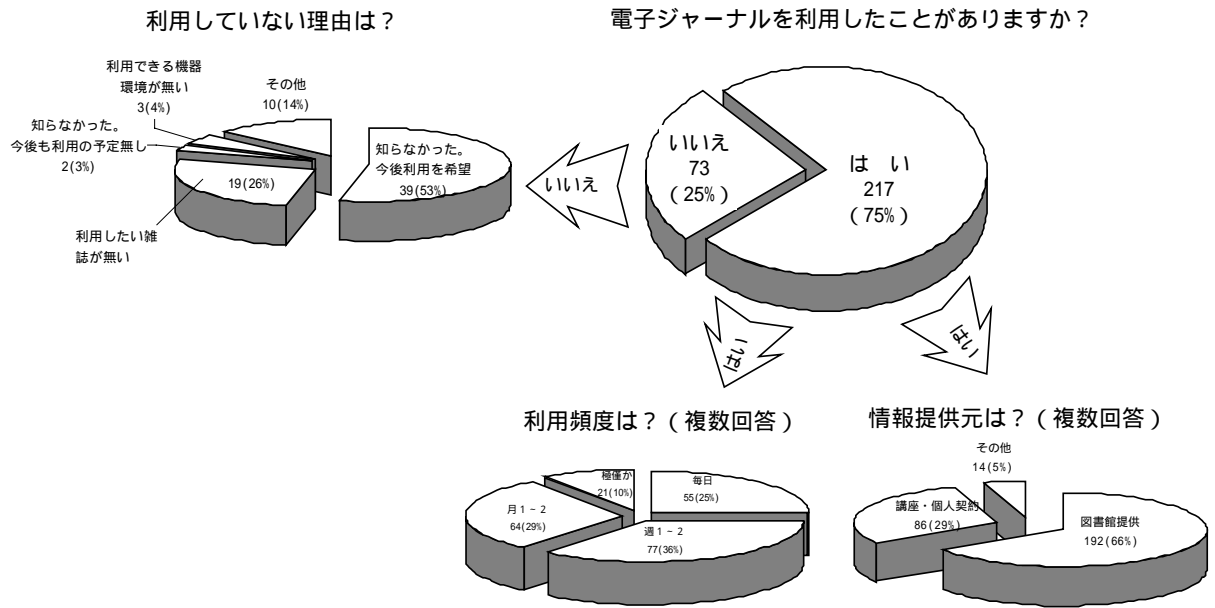


図2. 電子ジャーナル導入と費用負担について

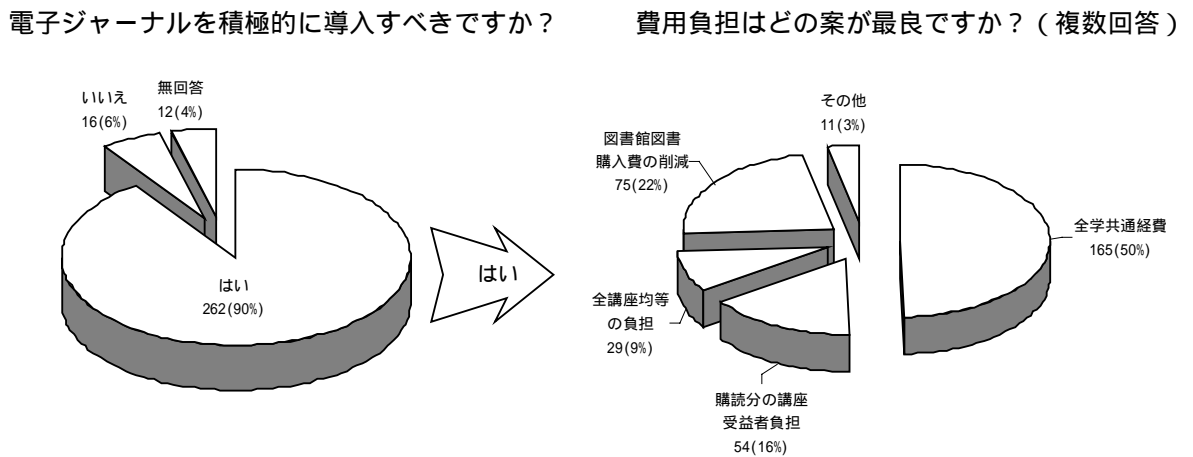
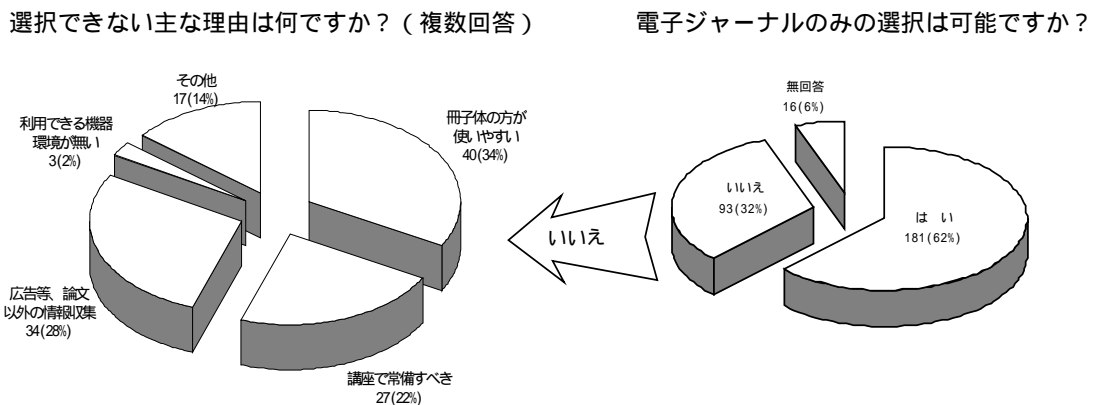


図3. 電子ジャーナルによる冊子体代替の可否について



## 電子ジャーナルに関するアンケート調査結果

- 1 調査実施期間 平成13年11月19～28日  
 2 配布人数 370人  
 3 回収人数 290人  
 4 回収率 78.4%  
 5 調査項目毎の内訳 下記のとおり

1. 電子ジャーナルを利用したことがありますか。

はい  
 いいえ

回答数	回答率
290	100.0%
217	74.8%
73	25.2%

2. 1で「いいえ」と答えた方へ、利用していない理由は何ですか。(複数回答可)

利用出来ることを知らなかった。今後は利用したい。  
 利用したい雑誌がなかった。  
 利用できることを知らなかった。今後も利用する予定がない。  
 利用できる機器環境がない。  
 その他 ( )

73	100.0%
39	53.4%
19	26.0%
2	2.7%
3	4.1%
10	13.7%

3. 1で「はい」と答えた方へお尋ねします。

- (1) その電子ジャーナルは次のどれに該当しますか。(複数回答可)

図書館(ホームページ上)で提供しているもの。  
 図書館以外(講座、個人等)で契約しているもの。  
 その他 ( )

292	100.0%
192	65.8%
86	29.5%
14	4.8%

- (2) どの分野の電子ジャーナルを中心に利用されますか。(複数回答可)

医学  
 自然科学  
 生物学  
 理工学  
 看護学  
 理学・作業療法学  
 社会科学  
 人文科学  
 その他

384	100.0%
212	55.2%
78	20.3%
57	14.8%
6	1.6%
14	3.6%
6	1.6%
5	1.3%
4	1.0%
2	0.5%

- (3) 利用頻度はどのくらいですか。

毎日のように  
 週1～2回  
 月1～2回  
 ごくわずか

217	100.0%
55	25.3%
77	35.5%
64	29.5%
21	9.7%

4. 電子ジャーナルを積極的に導入すべきとお考えですか。

はい  
 いいえ  
 回答なし

290	100.0%
262	90.3%
16	5.5%
12	4.1%

5. 4で「はい」と答えた方へ、費用負担の方法については次のどの案が最良とお考えですか。(複数回答可)

全学の共通経費を図書館に配分して負担  
 講読分だけを当該講座が負担  
 講読に関わらず全講座が均等に負担  
 図書館で図書購入費を削減して負担  
 その他 ( )

334	100.0%
165	49.4%
54	16.2%
29	8.7%
75	22.5%
11	3.3%

6. 電子ジャーナルは冊子体と異なり、物理的な制約がなく、共同利用化が可能であるため、複数講座での重複購入をなくし、雑誌購入に関わる予算の効率的な執行と資料収集の充実が期待できますが、すでに講読している学術雑誌の電子ジャーナル版が発行されている場合、電子ジャーナル版のみを選択することは可能ですか。

はい  
 いいえ  
 回答なし

290	100.0%
181	62.4%
93	32.1%
16	5.5%

7. 6で「いいえ」と答えた方へお尋ねします。その理由はなんですか。

冊子体の方が使いやすいから  
 講座で常備しておくべき雑誌であるため  
 広告等も含め、掲載論文情報以外の情報を通覧により収集できるため  
 利用できる機器環境がない  
 その他 ( )  
 上記回答に複数回答がありました。

121	100.0%
40	33.1%
27	22.3%
34	28.1%
3	2.5%
17	14.0%

8. 電子ジャーナルシステムへの意見・要望等

(割愛)

## 医学中央雑誌 Web 版検索データベース「MEDOCJ」の機能追加のお知らせ

昨年 5 月 7 日より附属図書館が独自開発した標記データベースを提供してきましたが、皆様方から多くのご意見を頂戴するなかで、以下の機能を新たに付加することになりましたのでお知らせいたします。

### 1. 追加機能

フルテキスト検索として、検索フィールドにタイトル・抄録を追加しました。

### 2. 利用方法

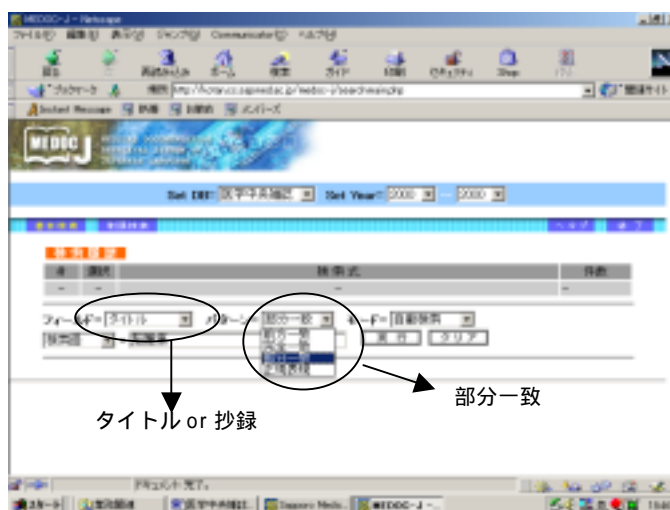
下図のとおり検索パターンには「前方一致」「完全一致」「部分一致」の各パターンがありますが、漏れなく検索するためには「部分一致」を選択してください。

### 3. 注意事項

フルテキスト検索を実行するにあたり、レスポンスが遅くなる場合があります。できるだけ、単年度検索を行うことをお勧めいたします。

### 4. 利用方法等の照会先

利用上のご質問等につきましては附属図書館（担当：利用サービス係 内線 2425）までお問い合わせください。



図：「MEDOCJ」基本検索画面

## 2002年新規購入・中止雑誌のお知らせ

### 新規購入雑誌

\* 印の雑誌は、本館または他の講座で継続購入している雑誌です。

#### [外国雑誌]

Addiction	Vol.	97	~	附属図書館
Alcoholism	Vol.	26	~	附属図書館
* American journal of sports medicine	Vol.	30	~	理学療法学科
Antimicrobial agents and chemotherapy	Vol.	45	~	衛生学講座
Archives of virology	Vol.	147	~	附属図書館
Cell growth & differentiation	Vol.	13	~	附属図書館
* Circulation	Vol.	105	~	外科学第二講座
Current opinion in neurology	Vol.	15	~	神経内科(診療科)
English language and linguistics	Vol.	6	~	英語教室
European journal of ultrasound	Vol.	15	~	附属図書館
FEMS microbiology letters	Vol.	206	~	附属図書館
FEMS microbiology reviews	Vol.	26	~	附属図書館
Fertility and sterility	Vol.	77	~	附属図書館
Genes chromosome and cancer	Vol.	33	~	附属図書館
International journal of sport nutrition and exercise metabolism	Vol.	12	~	運動科学教室
Journal of cellular physiology	Vol.	190	~	附属図書館
Journal of endourology	Vol.	16	~	泌尿器科学講座
Journal of general virology	Vol.	81	~	衛生学講座
Journal of hand therapy	Vol.	15	~	リハビリテーション部
Journal of heart and lung transplantation	Vol.	21	~	附属図書館
Journal of molecular and cellular cardiology	Vol.	34	~	附属図書館
Journal of neuro-ophthalmology	Vol.	22	~	眼科学講座
Journal of neurotrauma	Vol.	19	~	救急集中治療部
Journal of occupational science	Vol.	9	~	作業療法学科
Journal of pain & palliative care pharmacotherapy	Vol.	16	~	附属図書館
MMBR : Microbiology and molecular biology reviews	Vol.	66	~	附属図書館
Molecular therapy	Vol.	5	~	附属図書館
Nature immunology	Vol.	3	~	生化学第一講座
* Nature medicine	Vol.	8	~	生化学第一講座
Nature reviews genetics	Vol.	3	~	附属図書館
Nature reviews molecular cell biology	Vol.	3	~	附属図書館
Nature reviews neuroscience	Vol.	3	~	附属図書館
Neuroscience research	Vol.	42	~	附属図書館
Nucleic acids research	Vol.	30	~	附属図書館
Thorax	Vol.	57	~	附属図書館
Tissue engineering	Vol.	8	~	がん研病理学部門
Ultrasound in medicine and biology	Vol.	28	~	附属図書館
Western journal of nursing research	Vol.	24	~	附属図書館
World journal of surgery	Vol.	26	~	附属図書館

## [国内雑誌]

	別冊英語青年	Vol.	2002	～	一般教育科
	大学への数学	Vol.	46	～	数学教室
*	英語青年	Vol.	148	～	一般教育科
*	癌の臨床	Vol.	48	～	放射線医学講座
*	月刊言語	Vol.	31	～	一般教育科
	月刊言語. 別冊	Vol.	202	～	一般教育科
	助産婦雑誌	Vol.	56	～	看護学科
	日経ソフトウエア	Vol.	5	～	一般教育科
	日本小児看護研究学会誌	Vol.	11	～	看護学科
	臨床心理学	Vol.	2	～	神経精神医学講座
*	老年精神医学雑誌	Vol.	13	～	神経精神医学講座

## 購入中止雑誌

\* 印の雑誌は、本館または他の講座で新規・継続購入している雑誌です。

(ただし、寄贈で受入れ継続の雑誌は、除いています。)

## [外国雑誌]

*	American journal of cardiology	Vol.	88	まで	外科学第二講座
*	International journal of psycho-analysis	Vol.	82	まで	神経精神医学講座
	AIDS : an international bimonthly journal	Vol.	15	まで	附属図書館
	American orthoptic journal	Vol.	51	まで	眼科学講座
	Annals of ophthalmology - glaucoma	Vol.	33	まで	眼科学講座
	Annals of plastic surgery	Vol.	47	まで	形成外科(診療科)
	Annals of the I.C.R.P	Vol.	31	まで	ラジオアイソトープ研究部門
	Applied and environmental microbiology	Vol.	67	まで	附属図書館
	Archives of environmental health	Vol.	56	まで	公衆衛生学講座
*	Archives of ophthalmology. N.S	Vol.	120	まで	附属図書館
	Archives of pathology and laboratory medicine	Vol.	125	まで	附属図書館
	Archives of surgery	Vol.	136	まで	附属図書館
	Bioscience	Vol.	51	まで	附属図書館
	BJU international	Vol.	88	まで	泌尿器科学講座
	Brain pathology	Vol.	11	まで	附属図書館
	British journal of plastic surgery	Vol.	54	まで	形成外科(診療科)
	British orthoptic journal	Vol.	58	まで	眼科学講座
	Burns	Vol.	27	まで	救急集中治療部
	Burns	Vol.	27	まで	形成外科(診療科)
	Canadian nurse	Vol.	97	まで	附属図書館
*	Cancer gene therapy	Vol.	8	まで	分子医学研究部門
*	Cell growth & differentiation	Vol.	12	まで	がん研病理学部門
	Child development abstracts and bibliography	Vol.	75	まで	一般教育科
	Clinical transplantation	Vol.	15	まで	附属図書館
	Clinics in chest medicine	Vol.	22	まで	附属図書館
	Computers in nursing	Vol.	19	まで	附属図書館
	Current contents. Life sciences	Vol.	44	まで	小児科学講座
	Diabetes	Vol.	50	まで	附属図書館
	Diabetes care	Vol.	24	まで	附属図書館
	Endocrine reviews	Vol.	22	まで	附属図書館



Environmental health perspectives	Vol.	109	まで	附属図書館
European journal of cell biology	Vol.	80	まで	附属図書館
European urology	Vol.	40	まで	泌尿器科学講座
Excerpta medica. Sect. 19, Rehabilitation and physical medicine	Vol.	44	まで	附属図書館
Experimental hematology	Vol.	29	まで	附属図書館
Gastrointestinal endoscopy	Vol.	54	まで	附属図書館
Glycobiology	Vol.	11	まで	附属図書館
Hospice journal	Vol.	16	まで	附属図書館
* Human gene therapy	Vol.	12	まで	分子医学研究部門
Immunogenetics	Vol.	53	まで	附属図書館
Immunological reviews	Vol.	178	まで	附属図書館
* Injury : the British journal of accident surgery	Vol.	32	まで	救急集中治療部
International journal of radiation biology	Vol.	77	まで	附属図書館
International journal of radiation oncology, biology, physics	Vol.	51	まで	放射線医学講座
International ophthalmology	Vol.	24	まで	眼科学講座
* Journal of autism and developmental disorders	Vol.	31	まで	小児科学講座
Journal of behavioral decision making	Vol.	14	まで	一般教育科
* Journal of burn care & rehabilitation	Vol.	22	まで	形成外科（診療科）
Journal of child and adolescent psychiatric nursing	Vol.	14	まで	看護学科
* Journal of clinical endocrinology & metabolism	Vol.	86	まで	小児科学講座
Journal of health population and nutrition	Vol.	19	まで	小児科学講座
* Journal of heart and lung transplantation	Vol.	20	まで	外科学第二講座
Journal of internal medicine	Vol.	250	まで	附属図書館
Journal of lipid research : JLR	Vol.	42	まで	附属図書館
Journal of molecular biology	Vol.	314	まで	附属図書館
Journal of neuropathology and experimental neurology	Vol.	60	まで	附属図書館
* Journal of reconstructive microsurgery	Vol.	17	まで	形成外科（診療科）
Journal of refractive surgery	Vol.	17	まで	眼科学講座
Journal of surgical research	Vol.	101	まで	附属図書館
Journal of vascular research	Vol.	38	まで	附属図書館
* Journals of gerontology. Series A	Vol.	56	まで	理学療法学科
Lasers and light in ophthalmology	Vol.	10	まで	眼科学講座
Leukemia	Vol.	15	まで	附属図書館
Lingua	Vol.	111	まで	英語教室
Medicine	Vol.	80	まで	附属図書館
Medicine and science in sports and exercise	Vol.	33	まで	理学療法学科
Modern language journal	Vol.	85	まで	英語教室
Modern pathology	Vol.	14	まで	附属図書館
Molecular endocrinology	Vol.	15	まで	附属図書館
Nature structural biology	Vol.	8	まで	附属図書館
* Nucleic acids research	Vol.	29	まで	分子医学研究部門
Nursing older people	Vol.	13	まで	附属図書館
Ophthalmic & physiological optics	Vol.	21	まで	眼科学講座
Ophthalmic surgery and lasers	Vol.	32	まで	眼科学講座
* Pediatrics	Vol.	108	まで	附属図書館

Photodermatology, photoimmunology & photomedicine	Vol.	17	まで	皮膚科学講座
* Physical therapy	Vol.	81	まで	理学療法学科
* Plastic and reconstructive surgery	Vol.	108	まで	形成外科（診療科）
Proteins : structure, function, and genetics	Vol.	45	まで	附属図書館
Psychophysiology	Vol.	38	まで	心理学教室
Quarterly reviews of biophysics	Vol.	34	まで	附属図書館
Seminars in hematology	Vol.	38	まで	附属図書館
Skeletal radiology	Vol.	30	まで	放射線医学講座
* Spine	Vol.	26	まで	理学療法学科
Surgical and radiologic anatomy : SRA	Vol.	23	まで	解剖学第二講座
Techniques in urology	Vol.	7	まで	泌尿器科学講座
Transplantation proceedings	Vol.	33	まで	附属図書館
Trends in genetics	Vol.	17	まで	附属図書館
Trends in genetics ( Reference edition )	Vol.	17	まで	附属図書館
Trends in parasitology	Vol.	17	まで	附属図書館
Urological research	Vol.	29	まで	泌尿器科学講座
* Western journal of nursing research	Vol.	23	まで	看護学科

### [国内雑誌]

Bit : コンピュータ・サイエンス誌	Vol.	33	まで	一般教育科
Digital medicine	Vol.	2	まで	理学療法学科
* 外科治療	Vol.	85	まで	救急集中治療部
月刊福祉	Vol.	84	まで	理学療法学科
* 月刊子ども論	Vol.	16	まで	看護学科
原子力関係法規集	Vol.	292	まで	ラジオアイソトープ研究部門
* 発達	Vol.	22	まで	一般教育科
IOL & RS	Vol.	15	まで	眼科学講座
医療とコンピュータ : 明日の医療情報を考える	Vol.	12	まで	理学療法学科
* 実験医学	Vol.	19	まで	生化学第一講座
* 実験医学	Vol.	19	まで	形成外科（診療科）
* 実験医学	Vol.	19	まで	救急集中治療部
* Journal of clinical rehabilitation	Vol.	11	まで	理学療法学科
* 看護	Vol.	53	まで	看護学科
形成外科	Vol.	44	まで	形成外科（診療科）
* こころの科学	Vol.	102	まで	作業療法学科
* こころの科学. 増刊	Vol.	2001	まで	作業療法学科
* 呼吸と循環	Vol.	49	まで	外科学第二講座
厚生福祉	Vol.	5006	まで	理学療法学科
* 脳と発達	Vol.	33	まで	小児科学講座
おしゃれ工房 : NHK新・婦人百科	Vol.	441	まで	リハビリテーション部
* 理学療法	Vol.	18	まで	理学療法学科
* 理学療法ジャーナル	Vol.	35	まで	理学療法学科
* 臨床神経学	Vol.	41	まで	神経精神医学講座
臨床とウイルス	Vol.	29	まで	小児科学講座
* 細胞工学	Vol.	20	まで	形成外科（診療科）
* 最新医学	Vol.	56	まで	救急集中治療部
精神分析研究	Vol.	45	まで	神経精神医学講座
神経内科	Vol.	54	まで	神経精神医学講座
* 神経研究の進歩	Vol.	45	まで	リハビリテーション部

* 小児の精神と神経	Vol.	41	まで	小児科学講座
* 総合リハビリテーション	Vol.	29	まで	理学療法学科
* 蛋白質・核酸・酵素	Vol.	46	まで	生化学第二講座
てんかん研究	Vol.	19	まで	神経精神医学講座

## その他

### [誌名変更]

Journal of pain & palliative car pharmacotherapy (前誌名： The Hospice journal )	Vol.	16	～	附属図書館
--	------	----	---	-------

### [休刊、廃刊]

Child development abstracts and bibliography	Vol.	75	まで	一般教育科
Techniques in urology	Vol.	7	まで	泌尿器科学講座

## オンライン・ジャーナル提供サイトのご紹介（追加）

本学で利用できるオンライン・ジャーナル提供サイトを附属図書館ホームページ（<http://www.sapmed.ac.jp/libr>）にて公開しております。出版社の Web サイトへの接続によって閲覧できるオンライン・ジャーナルの追加がありましたのでお知らせいたします。

なお、附属図書館では現在、医科系を中心としたオンライン・ジャーナルの追加調査を進めておりますが、有用な情報をお持ちの方はお手数ながら附属図書館カウンターまでご連絡ください。

雑 誌 名	U R L	接続方法
The Journal of Bone and Joint Surgery	<a href="http://www.ejbs.org/">http://www.ejbs.org/</a>	IP 認証

註：（１）「IP 認証」とは IP アドレスによる認証方式で、接続は本学の IP を持つ機器に限られます。

（２）本文表示にあたりましてはアドビ社 Acrobat Reader（無料）が必要なジャーナルがあります。ご自身のパソコン等にインストールされていない方はアドビ社のホームページ（URL <http://www.adobe.co.jp/products/acrobat/readstep.html>）よりダウンロード、インストールの上、閲覧ください。

（３）password 認証のユーザーID、password については図書館カウンター（内線 2425）にお問い合わせ下さい。

## 本学研究者外国掲載論文

- 舘延忠\*、小塚直樹\*\*、内田英一\*\*\*  
( \*基礎作業療法講座、\*\*臨床理学療法学講座、\*\*\*理学療法学科大学院生 )  
Tachi N, Kozuka N, Uchida E,  
The gene mutated in ataxia-ocular apraxia 1 encodes the new HIT/Zn-finger protein aprataxin.  
(Nat Genet 29(2):189-93, 2001)
- 舘延忠\*、小塚直樹\*\*、大屋一博\*\*\*、千葉峻三\*\*\*  
( \*基礎作業療法講座、\*\*臨床理学療法学講座、\*\*\*小児科学講座 )  
Tachi N. Kozuka N. Ohya K. Chiba S.  
Expression of peripheral myelin protein zero in sural nerve of patients with Charcot-Marie-Tooth disease 1B.  
(Pediatr Neurol 24(1):33-5, 2001)
- 舘延忠\*、小塚直樹\*\*、千葉峻三\*\*\*  
( 基礎作業療法講座、\*\*臨床理学療法学講座、\*\*\*小児科学講座 )  
Tachi N. Kozuka N. Chiba S  
A double mutation in a patient with X-linked myotubular myopathy.  
(Pediatr Neurol 24(4):297-9, 2001)
- 舘延忠\*、千葉峻三\*\*  
( 基礎作業療法講座、\*\*小児科学講座 )  
Tachi N. Chiba S.  
Fukuyama muscular dystrophy associated with lack of C-terminal domain of dystrophin.  
(Pediatr Neurol 24(5):373-8, 2001)

## 財団法人札幌医科大学学術振興会助成図書のお知らせ (第四次分)

「図書館ニュース」第14巻10～12号(2001年10～12月)及び附属図書館ホームページにてお知らせしておりますが、財団法人札幌医科大学学術振興会より第二次の助成図書が受入配架されましたので、ぜひご利用をお願いします。

なお、寄贈資料リストは分類順の主題テーマごとになっております。

ヒトの分子遺伝学 / Tom Strachan, Andrew P.Read [著]/村松正實 [ほか] 監訳

(4階開架 464/St8)

Review of medical physiology / William F. Ganong (4階開架 QT104/G19)

Review of medical physiology / William F. Ganong (4階開架 QT104/G19)

Molecular medical microbiology v. 1 / edited by Max Sussman (4階開架 QW4/Su79/1)

Molecular medical microbiology v. 2 / edited by Max Sussman (4階開架 QW4/Su79/2)

Molecular medical microbiology v. 3 / edited by Max Sussman (4階開架 QW4/Su79/3)

Data manual : 保健婦(士)国家試験問題集 [2002年版]第3版 / 医療情報科学研究所編集

(4階開架 W18/Ko53/2002)

Data manual : 保健婦(士)国家試験問題集 [2002年版]第3版 / 医療情報科学研究所編集

(4階開架 W18/Ko53/2002)

data manual : 保健医療論・公衆衛生学 2002年版(第14版) / (4階開架 WA18/Ko53/2002)

data manual : 保健医療論・公衆衛生学 2002年版(第14版) / (4階開架 WA18/Ko53/2002)

大系骨・関節の画像診断 I / T.R.Yochum, L.J.Rowe 原著/福田国彦監訳 (4階開架 WE225/Y72/1)

大系骨・関節の画像診断 II / T.R.Yochum, L.J.Rowe 原著/福田国彦監訳

(4階開架 WE225/Y72/2)

臨床心臓電気生理学 / 早川弘一, 比江嶋一昌編集 (4階開架 WG202/H46)

## 札幌医科大学後援会寄贈図書のお知らせ（第三次分）

「図書館ニュース」第14巻11,12号（2001年11,12月）及び附属図書館ホームページにてお知らせしておりますが、札幌医科大学後援会様から図書のご寄贈を頂きました。受入配架されたものから順次お知らせいたしますので、ぜひご利用をお願いします。

なお、寄贈資料リストは分類順の主題テーマごとになっております。

- 日本人のしつけと教育：発達の日米比較にもとづいて / 東洋著（4階開架 371/A99）  
ゾウの時間ネズミの時間：サイズの生物学 / 本川達雄著（4階開架 481/Mo85）  
体力・健康と運動科学 / 後藤俊 [ほか] 編著/浅尾秀樹[ほか]著（4階開架 780/G72）  
現代フランス広文典 / 目黒士門著（4階開架 855/Me19）  
病院看護基礎調査 1999年 / 日本看護協会調査研究室編（3階和雑誌 P/N）  
ひとの組織学：カラーアトラス / 梶ヶ谷博, 熊谷佑子, 松並平晋著（4階開架 QS517/Ka22）  
PT・OT 基礎から学ぶ生理学ノート / 中島雅美編（4階開架 QT104/P95）  
運動と生体諸機能：適応と可逆性 / 森谷敏夫編著（4階開架 QT261/U75）  
五訂食品成分表 2001 / （4階開架 QU145/Sh96）  
こころと体の対話：精神免疫学の世界 / 神庭重信著（4階開架 QW540/Ka48）  
臨床検査技師国家試験問題集：解答と解説 2002年版 / 「検査と技術」編集委員会編  
（4階開架 QY18/R45）  
脱専門化医療 / 山本和利編著/川畑秀伸, 宮田靖志, 木村眞司共著（4階開架 W84.6/Y31）  
今日の診療 CD-ROM Vol. 11 / （4階開架 WB300/Ko75）  
リハビリテーションに対する行動学的方法：変化をとらえ変化をうながす / Elaine Greif,  
Ruth G.Matarazzo 著/関昌家訳（4階開架 WB320/G84）  
臨床心理学 / 町沢静夫執筆（4階開架 WB320/H99）  
老年学 / 大内尉義編集（4階開架 WB320/H99）  
職業リハビリテーション入門：キャリア発達と社会参加への包括的支援体系 / 松為信雄,  
菊池恵美子編集（4階開架 WB320/Ma77）  
切断と義肢 / 沢村誠志著（リハビリテーション医学全書:18）（4階開架 WB320/R24/18）  
脳卒中のリハビリテーション / 大橋正洋[ほか]編集（リハビリテーション MOOK:2）  
（4階開架 WB320/R39/2）  
介護保険とリハビリテーション / 大橋正洋[ほか]編集（リハビリテーション MOOK:3）  
（4階開架 WB320/R39/3）  
リハビリテーションの思想：人間復権の医療を求めて / 上田敏著（4階開架 WB320/U32）  
ひとりで学べる理学・作業療法士国家試験共通問題と詳解 2002年版 / 理学・作業療法学研究会  
編（4階開架 WB460/H77）  
ひとりで学べる理学療法士国家試験問題と詳解 2002年版 / 理学療法学研究会編  
（4階開架 WB460/H77）  
図解理学療法技術ガイド：理学療法臨床の場で必ず役立つ実践のすべて / 石川斉, 武富由雄  
編集主幹（4階開架 WB460/I76）

理学療法評価学 / 松澤正著 (4階開架 WB460/Ma92)

理学療法のとらえかた : clinical reasoning / 奈良 勲編集 (4階開架 WB460/N51)

下肢関節疾患の理学療法 / 岡西哲夫, 鶴見隆正責任編集 (理学療法 MOOK:8)  
(4階開架 WB460/R39/8)

教科別理学療法士国家試験問題 2002年度 / 理学療法士国試対策編集室編  
(4階開架 WB460/R39)

理学療法士・作業療法士国家試験出題基準 平成14年版 / 医事試験制度研究会監修  
(4階開架 WB460/R39)

ひとと作業・作業活動 / 鎌倉矩子, 山根寛, 二木淑子編/山根寛, 二木淑子, 加藤寿宏著  
(4階開架 WB555/H77)

ひとりで学べる作業療法士国家試験問題と詳解 2002年版 / 作業療法学研究会編  
(4階開架 WB555/H77)

ADL: 作業療法の戦略・戦術・技術 / 生田宗博編 (4階開架 WB555/I39)

作業療法の世界: 作業療法を知りたい・考えたい人のために / 鎌倉矩子著/鎌倉矩子, 山根寛,  
二木淑子編 (4階開架 WB555/Ka31)

地域作業療法学 / 寺山久美子編集 (作業療法学全書:別巻) (4階開架 WB555/Sa16/13)

「クライアント中心」作業療法の実践:多様な集団への展開 / Thelma Sumsion 編著;田端幸枝  
[ほか]共訳 (4階開架 WB555/Su68)

作業療法実践の仕組み / 矢谷令子, 福田恵美子編集 (4階開架 WB555/Y66)

筋機能改善の理学療法とそのメカニズム: 理学療法の科学的基礎を求めて / 望月久, 山田茂  
編集 (4階開架 WE500/Mo12)

作業療法士のためのハンドセラピー入門 / 中田真由美著/鎌倉矩子, 山根寛, 二木淑子編  
(4階開架 WE830/N45)

阿倍十三夫教授就任5周年記念業績集 / [札幌医科大学医学部第二外科学教室]  
(4階開架 WG19/A12)

神経学的理学療法: 問題点と解決法のポイント / Susan Edwards 編著/真野行生監訳  
(4階開架 WL140/E25)

State and local legislative action to reduce tobacco use / (4階開架 WM33/Sm7)

標準放射線医学 / 高島力, 佐々木康人監修/中田肇〔ほか〕編集/中田肇〔ほか〕執筆  
(4階開架 WN100/A72)

脳・頭頸部・脊椎・脊髄: 画像診断のための Normal variation atlas / 前原忠行編集  
(診誤りやすい正・異常の境界画像1) (4階開架 WN180/Mi11/1)

正常妊娠 / 神保利春担当編集 (新女性医学大系:22) (4階開架 WP100/Sh63/22)

発達障害と作業療法 基礎編 / 岩崎清隆著/鎌倉矩子, 山根寛, 二木淑子編  
(4階開架 WS350.6/H43/1)

発達障害と作業療法 実践編 / 岩崎清隆著/鎌倉矩子, 山根寛, 二木淑子編  
(4階開架 WS350.6/H43/2)

鼻科手術支援機器の Up to date / 池田勝久[ほか]編 (耳鼻咽喉科診療プラクティス:1)  
(4階開架 WV100/J46/1)



聴覚と言語の世界 / 永瀨正昭著 (4階開架 WV270/N13)

母性・小児看護 / メヂカルフレンド社編集部編 (看護学入門:2001年度版 ; 5巻)  
(4階開架 WY100/C78/5)

あなたも書けるパーフェクトレポート : 課題レポートからケーススタディまで / 関口恵子編著  
(看護学入門:2001年度版 ; 7巻) (4階開架 WY100/C78/7)

人体のしくみと働き<解剖生理> / 徳留三俊[ほか]著 (看護学入門:2001年度版 ; 1巻)  
(4階開架 WY100/Ka54/1)

老年看護 / 小池妙子[ほか]著 (看護学入門:2001年度版 ; 10巻) (4階開架 WY100/Ka54/10)

母子看護 : 母性の看護 小児の看護 / 松山榮吉[ほか]著 (看護学入門:2001年度版 ; 11巻)  
(4階開架 WY100/Ka54/11)

精神看護 : 精神保健 精神障害患者の看護 / 石井毅[[ほか]著 (看護学入門:2001年度版 ; 12巻)  
(4階開架 WY100/Ka54/12)

看護と倫理・患者の心理 / 佐藤登美著者代表 (看護学入門:2001年度版 ; 13巻)  
(4階開架 WY100/Ka54/13)

食生活と栄養<栄養>・薬物と看護<薬理> / 阿部達夫[ほか]著 (看護学入門:2001年度版 ; 2巻)  
(4階開架 WY100/Ka54/2)

疾病の成り立ち<病理>・感染と予防<微生物> / 桑原章吾[ほか]著 (看護学入門:2001年度版 ;  
3巻) (4階開架 WY100/Ka54/3)

保健医療福祉のしくみ<保健医療>・看護と法律<関係法規> / 小野寺伸夫[ほか]著  
(看護学入門:2001年度版 ; 4巻) (4階開架 WY100/Ka54/4)

看護概論・基礎看護技術 / 森美智子[ほか]著 (4階開架 WY100/Ka54/5)

臨床看護概論・特論 : 治療法概説 / 中村恵子[ほか]著 (看護学入門:2001年度版 ; 6巻)  
(4階開架 WY100/Ka54/6)

成人看護 1 / 小林寛伊[ほか]著 (看護学入門:2001年度版 ; 7巻) (4階開架 WY100/Ka54/7)

成人看護 2 / 小林寛伊[ほか]著 (看護学入門:2001年度版 ; 8巻) (4階開架 WY100/Ka54/8)

成人看護 3 / 小林寛伊[ほか]著 (看護学入門:2001年度版 ; 9巻) (4階開架 WY100/Ka54/9)

実践!フィジカル・アセスメント : 看護者としての基礎技術 / 高橋照子,芳賀佐和子編集  
(4階開架 WY100.4/J54)

微生物と感染症 / 岩本愛吉編集 (看護のための最新医学講座 10) (4階開架 WY150/Ka54/10)

免疫・アレルギー疾患 / 山本一彦編集 (看護のための最新医学講座 11)  
(4階開架 WY150/Ka54/11)

老人の医療 / 井藤英喜編集 (看護のための最新医学講座 17) (4階開架 WY150/Ka54/17)

運動器疾患 / 中村利孝編集 (看護のための最新医学講座 18) (4階開架 WY150/Ka54/18)

泌尿・生殖器疾患 / 奥山明彦編集 (看護のための最新医学講座 22) (4階開架 WY150/Ka54/22)

歯科口腔系疾患 / 山本悦秀編集 (看護のための最新医学講座 23) (4階開架 WY150/Ka54/23)

腫瘍の臨床 / 今井浩三編集 (看護のための最新医学講座 24) (4階開架 WY150/Ka54/24)

肝・胆・膵疾患 / 井廻道夫編集 (看護のための最新医学講座 5) (4階開架 WY150/Ka54/5)

代謝疾患・内分泌疾患 / 中尾一和編集 (看護のための最新医学講座 7)  
(4階開架 WY150/Ka54/7)

糖尿病と合併症 / 南條輝志男編集 (看護のための最新医学講座 8) (4階開架 WY150/Ka54/8)

血液・造血器疾患 / 北村聖編集 (看護のための最新医学講座 9) (4階開架 WY150/Ka54/9)

基礎看護技術：その手順と根拠 / 岡崎美智子編著 (4階開架 WY150/Ki59)

精神科看護用語辞典 / 日本精神科看護技術協会『精神科看護用語辞典』編集委員会編著  
(4階開架 WY160/Se19)

Nursing in the world : the facts, needs and prospects / edited by Nursing in the World  
Editorial Committee (4階開架 WY31/N99)

精神看護事例集：一般病棟におけるメンタルヘルス / 川野雅資編集 (4階開架 WY87/Ka96)

### 寄贈資料のお知らせ

下記の資料をご寄贈いただきました。ありがとうございました。

< 霜山竜志 第一内科 非常勤講師 様 >

輸血のABC / Marcela Contreras 編/池田久実監訳/霜山竜志訳 (4階開架 WB356/C86)

< 今井道夫 哲学教室 教授 様 >

思想史のなかのエルンスト・マッハ：科学と哲学のあいだ / 今井道夫著 (4階開架 134/I43)

バイオエシックス入門：生命倫理入門 / 今井道夫, 香川知晶編 (4階開架 W50/I43)

## 図 書 館 日 誌

平成13年12月

- 6日(木) ・日本医学図書館協会評議員会(東京大学)  
中山主任司書出席
- 11日(火) ・冬季休業期間特別貸出(学部学生対象)開始
- 17日(月) ・開館時間の変更(1月11日まで) 平日 9時 ~ 17時  
特別開館時間 平日17時15分~24時  
“ ” 土日 9時 ~ 24時
- 23日(日) ・国民の祝日による休館(天皇誕生日)
- 26日(水) ・図書館事務連絡会議
- 28日(金) ・年末年始による休館(1月4日まで)

## 札幌医学雑誌の投稿受付けについて

投稿に際しましては、札幌医学雑誌投稿規程を必ずお読みください。

投稿規程の他に、次のものを準備してください。

- 1 表紙に主任教授の印を受けてください。
- 2 英文抄録は事前に添削を受け、添削者のサインを受けてください。
- 3 英文抄録は、添削者のサインのあるものと、添削訂正後のものとの両方が必要です。
- 4 30字以内のランニングタイトル（欄外見出）をご用意ください。
- 5 本文の欄外に図・表の位置を指示してください。
- 6 文献の最後に、別刷の請求先を記入してください。

- \* 投稿に際しましては、投稿規程枚数を厳守してください。規程枚数を著しく越える論文につきましては、受付けられない場合があります。
- \* 「学位申請論文」、「学位集成論文」を投稿される方は、事前にご連絡ください。
- \* 連絡先：総務係 永岡 茂（内線 2415 >E-mail to: nagaoka@sapmed.ac.jp）