



図書館

ニュース

目次

開館時間変更及び休館のお知らせ …………… 265	情報コンセントご利用の手引き …………… 271
特別開館利用上のマナーについて …………… 267	学外利用者のみなさんへ …………… 273
オンラインを通じた学外文献申込について… 268	寄贈資料の紹介 …………… 275
文献検索、学内所蔵検索、学外文献 申込について…………… 269	新着図書 …………… 276
研究個室及びセミナー室のオンライン 予約申込開始のお知らせ …………… 270	図書館日誌 …………… 285
	札幌医学雑誌の投稿受付 …………… 286

開館時間変更及び休館のお知らせ

次のとおり開館時間変更及び休館となりますのでお知らせします。

期 間	曜 日	開館時間	特別開館時間
9月 1日 ~ 9月 3日	月~金	9時00分 ~ 17時00分	17時15分 ~ 24時00分
9月 6日 ~		9時00分 ~ 20時00分	20時15分 ~ 24時00分
9月 1日 ~	土・日		9時00分 ~ 24時00分
9月 29日	水	蔵書点検整理日のため休館になります。	

祝日は従来どおり休館となっております。

本誌では、外国雑誌に投稿された先生方の論文を紹介いたしております。ご希望の方は随時本誌編集担当の主査(2422)まで共著者名、論文名、雑誌名、巻・号・年月をお知らせ下さい。

編集・発行 札幌医科大学附属図書館

(〒060-8556) 札幌市中央区南1条西17丁目
TEL (011)611-2111(内2422)
FAX (011)641-9646

附属図書館ホームページ

URL <http://www.sapmed.ac.jp/libr/>

特別開館利用上のマナーについて

附属図書館では現在、特別開館の利用が認められていない最上位学年を除く学部学生への利用範囲拡大の検討を行っておりますが、一部の利用者において利用範囲拡大に支障をきたす利用が発生しています。

附属図書館としては利用範囲拡大に支障をきたすつぎの行為について強く警告いたします。つぎの行為を行う利用者を特定できた時点においては、当該利用者の図書館利用を停止することもありますので十分ご注意ください。

また、すでに「図書館ニュース」及び館内掲示等をお願いしております館内飲食禁止、携帯電話の利用や大声での談話など他の利用者の迷惑となる行為の禁止等につきましても併せて遵守くださいますようお願いいたします。

職員不在による特別開館は利用者のみなさまと図書館との信頼関係によって維持されていることを十分ご理解いただきますとともに、利用範囲拡大のためにも、利用者のみなさま方一人一人が信頼とマナーを常に心がけ、ご利用していただきますようお願いいたします。

記

- 1 入退館にあたりましては各自 ID カードを必ず使用してください。複数名同時の入退館は保安上、問題がありますので行わないでください。
- 2 館内の入退館ゲートは ID カードを使用の上、「お通りください」のサイン点灯をご確認の上、通過願います。ID カード未使用及びサイン非点灯時の無理なゲート通過は入退館ゲート機器の故障の原因となっておりますのでお止めください。
- 3 特別開館時の利用が認められていない学内利用者が、他大学関係者及び一般利用者を同伴しての入館が見受けられましたのでお止めください。
- 4 館内飲食禁止については重ねてお願いしておりますが、一部の学生利用者において館内で飲酒行為を行っていたとの報告がありました。これらの行為については今後図書館として特別開館時の利用実態把握を行い、これらの事実発生に対しては厳重なる対応をいたします。

オンラインを通じた学外文献申込について

本年7月より学外文献のお申込みは、図書館のオンライン目録(OPAC)を通じて行う事ができるようになりました。お申込みの際には、次の点にご留意下さい。

1. 学外文献のお申込みの前に(国内文献、外国文献を問わず)必ず図書館のOnline 目録で学内の所蔵をご確認下さい。

図書館のホームページ左下の「*目録検索(OPAC)*」
をお使い下さい

2. 外国雑誌のお申込みは、Medline 検索からお申込みください。
(学内の所蔵もその場で確認できます。)

図書館のホームページ左下の「*Go to PIRKA*」
から入れます。

主題以外から検索については、裏面をご覧ください。
例) 著者名とページからの検索。
その他 (1) 著者名と刊行年 (2) 誌名とページも有効です。

検索方法など詳しくは、図書館カウンターにお問い合わせ頂くか、図書館より各講座等へ配布済みの「*PIRIKA* による *Life Science* 分野のための文献検索入門」をご参照下さい

- 3 オンラインで学外文献をお申込みされる際、ご本人以外が代行する場合は、メモ欄に申込者本人の姓名(略不可)、所属、内線を必ずご記入下さい。
申込者本人のお名前がない場合、文献の引渡し・ご請求は、メール送信者となります。
- 4 図書館より受付け確認のメールを返信します。必ずメールの確認をお願いします。
心当たりのないメールを受取った場合は、速やかに図書館までご連絡下さい。

(相互利用係 内線 2418)

< 文献検索、学内所蔵検索、学外文献申込の流れ >

1. ホームページから Go to PIRK で検索画面へ

2. データベースと対象年代を選択

3. 検索語を入力 (初期状態では主題語(キーワード))
主題を使わない場合、次の三つの検索が最も有効です。

- ・ 著者名とページ
- ・ 著者名と刊行年
- ・ 誌名とページ

(1) 著者名で検索の場合は、「苗字 仁シヤル」を入力

してから  のボタンをクリック。

Select	Authors	# of Citations
<input checked="" type="checkbox"/>	commandre fa.au.	10
<input type="checkbox"/>	commandre pa.au.	1
<input type="checkbox"/>	commame m.au.	3

著者を確認して  をクリックすると結果が表示される。

#	Search History	Results	Display
1	"commandre fa".au.	10	Display

[Run Saved Search](#) [Save Search History](#) [Delete All Searches](#)

(2) ページで検索の場合は、ページ数を入力して




のボタンをクリック。

Page (pg) にチェックを入れて、'Perform Search' する

と、検索結果が表示される。(この画面で他の検索項目も選べます。)

#	Search History	Results	Display
1	"commandre fa".au.	10	Display
2	"209".pg.	18502	Display

4. 検索結果の共通項を求めため、 をクリック。

(1) 検索結果 1.と 2. にチェックを入れて、'Perform Search'。

Select	#	Search History	Results
<input checked="" type="checkbox"/>	1	"Commandre FA".au.	10
<input checked="" type="checkbox"/>	2	"209".pg.	18502

(2) 検索結果 3.として 1.と 2.の掛合せ検索結果が出る。

#	Search History	Results	Display
1	"Commandre FA".au.	10	Display
2	"209".pg.	18502	Display
3	1 and 2	1	Display

(3) 検索結果 3. の"Display"をクリックして内容を確認

(4) "Complete Reference"をクリックして更に詳しい内容を表示

5 画面最上部にある"Retrieve local holdings (with ISSN) & document order(Japanese)" をクリックして学内所蔵を確認

→ 所蔵が無ければ、文献複写へ

研究個室及びセミナー室のオンライン予約申込開始のお知らせ

現在、館内研究個室及びセミナー室の予約受付をカウンターにて行っていますが、附属情報センターのご協力により来る9月6日(月)より附属図書館ホームページ(URL <http://www.sapmed.ac.jp/libr>)からのオンライン予約受付を新たに開始いたします。予約方法の詳細につきましては提供開始前に附属図書館ホームページ上でご案内いたしますのでご参照ください。なお、カウンターでの予約受付も従来どおり行っておりますので併せてご利用ください。

情報コンセントご利用の手引き

附属図書館3階、4階の閲覧席（窓側）に学内 LAN 接続のための情報コンセントを用意しています。同情報コンセントに接続したパソコンは附属情報センター設置の DHCP (Dynamic Host Configuration Protocol) サーバから動的に IP アドレスを取得することができます。学内 LAN 接続に必要な IP アドレスを書面等によって申請する必要がありません。ここでは附属図書館閲覧席に配置されている情報コンセントの利用方法と接続端末の設定方法についてご説明いたします。

ご利用にあたって

ご利用は通常開館時間および特別開館時間とも可能です。

ご使用のパソコン、ネットワークカード（10BASE-T、または 100BASE-TX）、イーサネットケーブル（カテゴリ 5）については各自でご用意ください。なお、デスクトップの持ち込みはご遠慮ください。

ご利用にあたりましては他の利用者の迷惑にならないよう願います。またネチケット（ネットワーク上でコミュニケーションを行う上でのエチケット）を守るよう心がけてください。

Windows 端末の設定方法

用意したネットワークカードおよびイーサネットケーブルを使い、パソコンと閲覧席の情報コンセントを接続し、パソコンを起動してください。

「マイコンピュータ」「コントロールパネル」「ネットワーク」「ネットワークの設定」をクリックしてください。

「ネットワークの設定」タブをクリックし、「TCP/IP」を選択後、「プロパティ」をクリックしてください。

「TCP/IP のプロパティ」画面で「IP アドレス」タブをクリックし、「IP アドレスを自動的に取得」を選択後、「OK」ボタンを

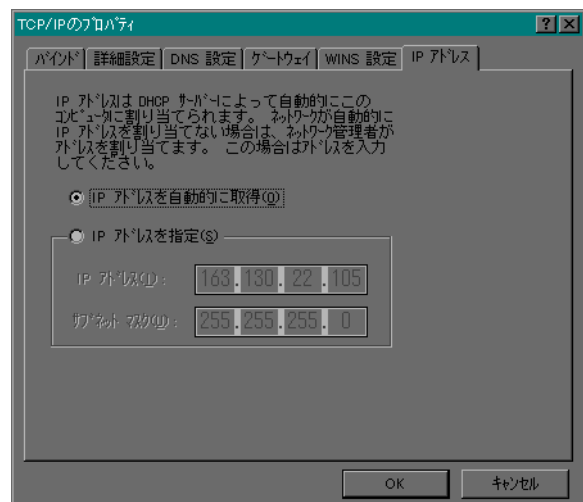


図 1. 「TCP/IP のプロパティ」設定画面



図 2. 「Winipcfg.exe」による IP アドレスの確認

クリックしてください(図1参照)。

システム再起動の確認ダイアログが表示されますので、「はい」を選択し、パソコンを再起動してください。

再起動後、ネットワークが利用可能になります。なお、DHCPサーバにより自動的に付番されたIPアドレスは「コントロールパネル」内のネットワークの設定で確認することはできません。付番されたIPアドレスは「Winipcfg.exe」を実行することにより確認することができます(図2参照)。

Macintosh の設定方法

用意したネットワークカードおよびイーサネットケーブルを使い、パソコンと閲覧席の情報コンセントを接続し、パソコンを起動してください。

「アップルメニュー」「コントロールパネル」「TCP/IP」の順に選択してください。

「TCP/IP」設定ウィンドウの「設定方法」をプルダウンし、「DHCPサーバを参照」を選択し(図3参照)、当該ウィンドウを閉じてください。

TCP/IP 設定の保存確認ダイアログが表示されますので「保存」ボタンをクリックしてください(図4参照)。

パソコンを再起動してください。再起動後、ネットワークが利用可能になります。なお、DHCPサーバにより自動的に付番されたIPアドレスは前述のTCP/IP設定ウィンドウで確認することができます(図5参照)。

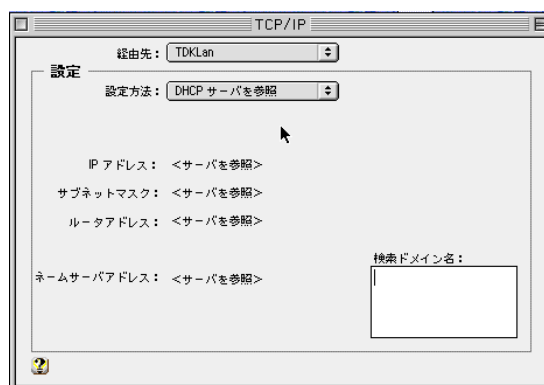


図3 . TCP/IP 設定ウィンドウ

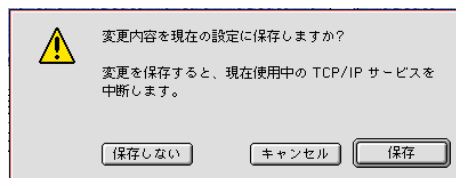


図4 . TCP/IP 保存確認ダイアログ

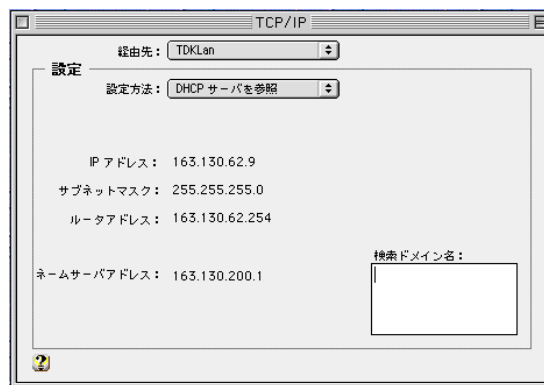


図5 . IP 自動取得後の TCP/IP 設定ウィンドウ



学外利用者みなさんへ

利用対象者

当館を利用できる学外利用者とは次のとおりです。（利用規程第4条1項）

- (1) 元本学教職員及び本学の卒業又は修了者
- (2) 本学以外の北海道職員
- (3) 他大学及び教育研究機関従事者
- (4) 他医療機関従事者
- (5) 医薬品・医療機器会社従事者
- (6) 上記以外で、本学所蔵資料の利用希望者

利用申請

- (1) 当日利用者

カウンターにて身分証明書等を提示の上、「当日入館名簿」にお書き下さい。

- (2) 継続利用者

継続利用を希望される方には「利用者 ID カード」を発行しますので、「札幌医科大学附属図書館利用者 ID カード交付申請書」に所要事項をご記入のうえ提出してください。

- (3) 他大学利用者

他大学に所属の方は、所属大学の図書館が発行する「利用許可願書」を持参して下さい。

- (4) 学外利用対象者のうち前項(5)に該当する利用者は、次の手続を行って下さい。

「図書館利用者カード交付申請書」を提出して下さい。

利用者 ID カードの期限は毎年度3月31日までとします。

開館時間等

- (1) 開館時間

月曜日～金曜日：午前9時～午後8時

午後5時～午後8時までの時間帯はカウンター職員が1名の対応となりますので、なるべく午前9時～午後5時までの時間にご利用下さい。

- (2) 休館日

土・日曜日、国民の祝日、蔵書点検整理日（4月第1・9月最終水曜日）、
年末年始（12月28日～1月4日）

利用範囲

- (1) 図書、雑誌の館内閲覧（館外への貸出はできません）

- (2) 学外利用者対象のうち前項(1)(2)に該当する利用者は、一般図書の館外貸出ができます。
（雑誌は貸出できません）

(3) 本学所蔵検索 (OPAC) の利用はできますが、MEDLINE 等の文献検索データは利用できません。

利用上の注意

- (1) 学内利用者の利用が優先になっておりますので、学内利用者の利用を妨げる行為はご遠慮下さい。
- (2) 館内は飲食禁止及び禁煙です。
- (3) 館内での携帯電話の利用はお断りします。

その他ご不明な点については、カウンター (内線 2425, 2426) におたずねください。

札幌医科大学附属図書館 平成 11 年 8 月発行

HP URL: <http://www.sapmed.ac.jp/libr>

図書館利用および資料調査に関するお問い合わせは、. . . 運用係 (2425、2426)

図書購入・登録のお問い合わせは、. . . 図書管理係 (内線 2416)

学外文献複写申し込みのお問い合わせは、. . . 相互利用係 (内線 2418)

「札幌医学雑誌」および「Tumor Research」投稿のお問い合わせは、. . . 総務係 (内線 2415)

寄贈資料の紹介

* 下記の資料を御寄贈いただきました。ありがとうございました。

< 医学部 生物学 浅見行一教授 >

- ・人体内放射能の除去技術：拳動と除染のメカニズム / 青木芳朗, 渡利一夫編. / 講談社, 1996. (WN450 | J52)

< 附属図書館長 加納英雄教授 >

- ・北海道医師会史：1999 / 北海道医師会編 / 北海道医師会, 1999. (WZ70 | H82)

< 医学部 学部長 森道夫教授 >

- ・北海道と朝鮮人労働者：朝鮮人強制連行実態調査報告書 / 朝鮮人強制連行実態調査報告書編集委員会札幌学院大学北海道委託調査報告書編集室編 / 北海道保健福祉部保護課, 1999. (366 | H82)
- ・がん細胞の誕生：人は何故がんになるのか 新版(朝日選書:384) / 黒木登志夫著 / 朝日新聞社, 1989. (QZ201 | Ku75)
- ・A guided tour of the living cell (Scientific American library) v. 1-2 / Christian de Duve. illustrated by Neil O. Hardy / Scientific American Books, 1984. (463 | D93 | 1-2)
- ・宇宙医学・生理学 / 関口千春[ほか]著 宇宙開発事業団編 / 社会保険出版社, 1998. (WD750 | U25)
- ・医科薬理学 第3版 / 栗山欣弥[ほか]編著 / 南山堂, 1998. (QV4 | Ku69)
- ・Basic mechanisms of cellular secretion (Methods in cell biology : v.23) / edited by Arthur R. Hand and Constance Oliver / Academic Press, 1981. (463 | Me85)
- ・Fluorescent analogs, labeling cells, and basic microscopy (Methods in cell biology : v.29) (Fluorescence microscopy of living cells in culture : pt.A) / edited by Yu-li Wang, D. Lansing Taylor / Academic Press, 1989. (463 | Me85)
- ・Quantitative fluorescence microscopy : imaging and spectroscopy : Methods in cell biology : v.30 (Fluorescence microscopy of living cells in culture: pt.B) / edited by D. Lansing Taylor, Yu-Li Wang / Academic Press, 1989. (463 | Me85)
- ・Electron microscopy of enzymes : principles and methods v. 1-3 / edited by M.A. Hayat / Van Nostrand Reinhold, c1973-c1977. (QU135 | E45 | 1-3) (以上12冊)

< 医学部 麻酔学 並木昭義教授 >

- ・筋の収縮・弛緩と麻酔薬：気道平滑筋を中心に(麻酔科医と基礎研究) / 並木昭義, 山蔭道明編集 / 南江堂, 1999. (W0297 | Ki44)