



# 図書館

# ニュース

## 目次

*****	
Ovid Web 版検索システム・ログイン方法 の変更のお知らせ ..... 321	寄贈資料の紹介 ..... 324
休館日のお知らせ ..... 321	新着資料の案内 ..... 325
医学中央雑誌 Web 版テスト公開迫る ついて ..... 323	図書館日誌 ..... 336
	札幌医学雑誌の投稿受付 ..... 337
	図書館入館者数統計 ..... 338
*****	

## Ovid Web 版検索システム・ログイン方法の変更のお知らせ

すでに MEDLINE 文献検索、あるいは学外文献複写申込等にご利用いただいている Ovid (オビッド) Web 版検索システムであります。これまで利用に際し、接続後のログイン画面で Ovid 利用のための ID とパスワードの入力が必要でしたが、来る 11 月 1 日 (月) より学内 LAN に接続されたパソコン等からの検索に限り、ログイン画面を表示せず、データベース選択画面を直接表示する方式 (IP 認証方式) に変更いたしますのでお知らせいたします。

なお、今回のログイン方法の変更はあくまでも学内 LAN 接続機器のみであり、インターネットプロバイダ経由による接続においては従来の ID とパスワードが必要となりますのでご注意願います。

### 休館日のお知らせ

来る 11 月 3 日 (水) 及び 11 月 23 日 (火) は、祝日のため附属図書館は休館 (通常開館及び特別開館) となりますのでお知らせします。

本誌では、外国雑誌に投稿された先生方の論文を紹介いたしております。ご希望の方は随時本誌編集担当の主査(2422)まで共著者名、論文名、雑誌名、巻・号・年月をお知らせ下さい。

### 編集・発行 札幌医科大学附属図書館

(〒060-8556) 札幌市中央区南 1 条西 17 丁目  
TEL (011)611-2111(内2422)  
FAX (011)641-9646

附属図書館ホームページ  
URL <http://www.sapmed.ac.jp/libr/>

## 医学中央雑誌 Web 版テスト公開迫る!!

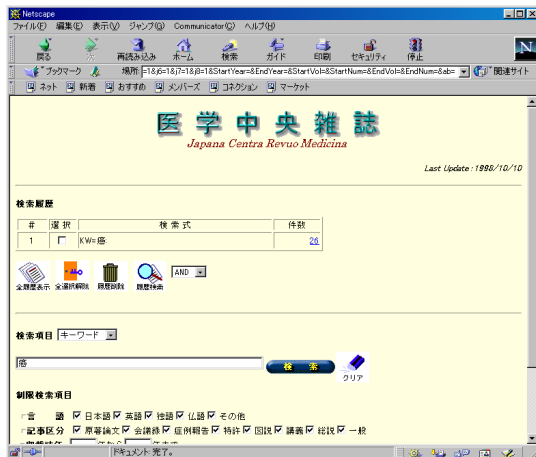
かねてより附属図書館で開発を進めておりました医学中央雑誌 Web 版であります。現在、検索、表示等の一通りの動作確認を終え、11 月中旬のテスト公開を目標に最終調整作業を行っています。

今回の開発は発行元であります医学中央雑誌刊行会様のご協力によるもので国内 2 例目の提供となります。医学中央雑誌 Web 版の概要につきましては以下のとおりですが、附属図書館としては図書館提供システムの一元化を目標としており、操作性及び機能性につきましてはすでにご利用をいただいている MEDLINE 等の検索インタフェースである Ovid Web Gateway と同レベルものを提供する開発を進めています。

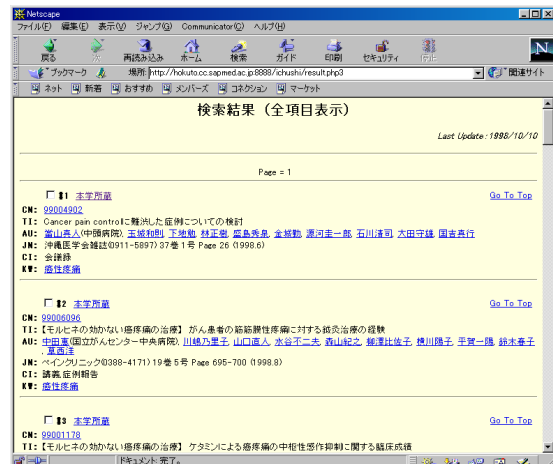
なお、操作方法等の詳細につきましては提供が可能になり次第、あらためてご案内させていただきますので、もうしばらくお待ちください。

### 医学中央雑誌 Web 版の概要

項目	提供内容	備考
検索インタフェース	Internet Explorer ver.3.0 及び Netscape Navigator ver.3.0 以上	要 JAVA 対応ブラウザ
提供年	1994 年～最新	
利用範囲	学内 LAN 接続機器に限る	ライセンス契約による
認証方法	IP 認証	
操作性等	<ul style="list-style-type: none"> <li>検索結果詳細からのラテラル（孫引）検索</li> <li>検索結果の印刷、保存、電子メールによる転送。</li> <li>検索結果からの学内所蔵照会と非所蔵資料に対する学外文献複写申込機能</li> </ul>	Ovid Web Gateway と同様の機能及び操作性を提供



医学中央雑誌 Web 版検索基本画面（予定）



医学中央雑誌 Web 版検索結果詳細画面（予定）

## 寄贈資料の紹介

\* 下記の資料を御寄贈いただきました。ありがとうございました。

< 医学部 地域医療総合医学講座 山本和利教授 >

- ・医療における人間学の探究 / 山本和利著 / ゆみる出版 / 1999. (W61 | Y31)

< 漆崎一朗 名誉教授 >

- ・QOL : その概念から応用まで / Guggenmoos-Holzmann, I [著] 漆崎一朗, 栗原稔 監修 / シュプリンガー・フェアラーク東京, 1996. (WA30 | G91)
- ・QOL を考慮した癌治療 / 漆崎一朗著 / メディカルレビュー社, 1997.(QZ266 | Q)
- ・QOL 調査と評価の手引き : 調査と解析の実際とベッドサイドの生かし方 / 石原陽子[編著] / 癌と化学療法社, 1995.(WA30 | Q1)
- ・癌と Quality of life / 漆崎一朗[編著] / ライフ・サイエンス, 1991.(QZ266 | G19)
- ・癌の palliative therapy / 漆崎一朗著 / 癌と化学療法社, 1992.(QZ266 | U88)
- ・最新癌化学療法 : palliative vs intensive / 漆崎一朗[編著] / メディカルレビュー社, 1996.(QZ267 | Sa22)

## 図書館入館者数統計

附属図書館は6月11日(金)より、装いも新たに開館いたしました。新図書館では開館と同時に特別開館(職員不在)を行い、利用者の方にとって少しでも長く利用していただけるようにいたしました。特別開館開始当初は、一部の学内利用者(教職員、研修医、研究生、大学院生と最上位学年の学部学生)を対象としてきましたが、10月5日(火)より全学部学生の利用拡大を行い、全学内利用者の方が利用できるようになりました。

10月24日現在での利用状況はつぎのとおりになっています。入館者数の1日平均は約630名、平日の特別開館で約70名、土・日の特別開館の入館者数は100名以上になっています。

### 1 入館者統計

月次	身分		開館状況		教職員	学部学生・ 研究生	院 生	研修医	その他職員	学外者	月 計
	日数	時間	日数	時間							
6月 <sup>(註1)</sup>	14	154			2,047	4,366	463	183	525	249	7,833
7月	21	204			2,091	6,954	601	194	745	698	11,283
8月	22	176			2,046	6,459	656	186	744	703	10,794
9月	19	200			1,868	12,258	485	229	673	660	16,173
10月 <sup>(註2)</sup>	15	165			1,486	7,665	493	179	698	397	10,918
合 計	91	899			9,538	37,702	2,698	971	3,385	2,707	57,001

\* 註1：6月統計は6月11日から6月30日までの月計です。

\* 註2：10月統計は10月1日から10月24日までの月計です。

### 2 特別開館入館者統計(上記1の内数)

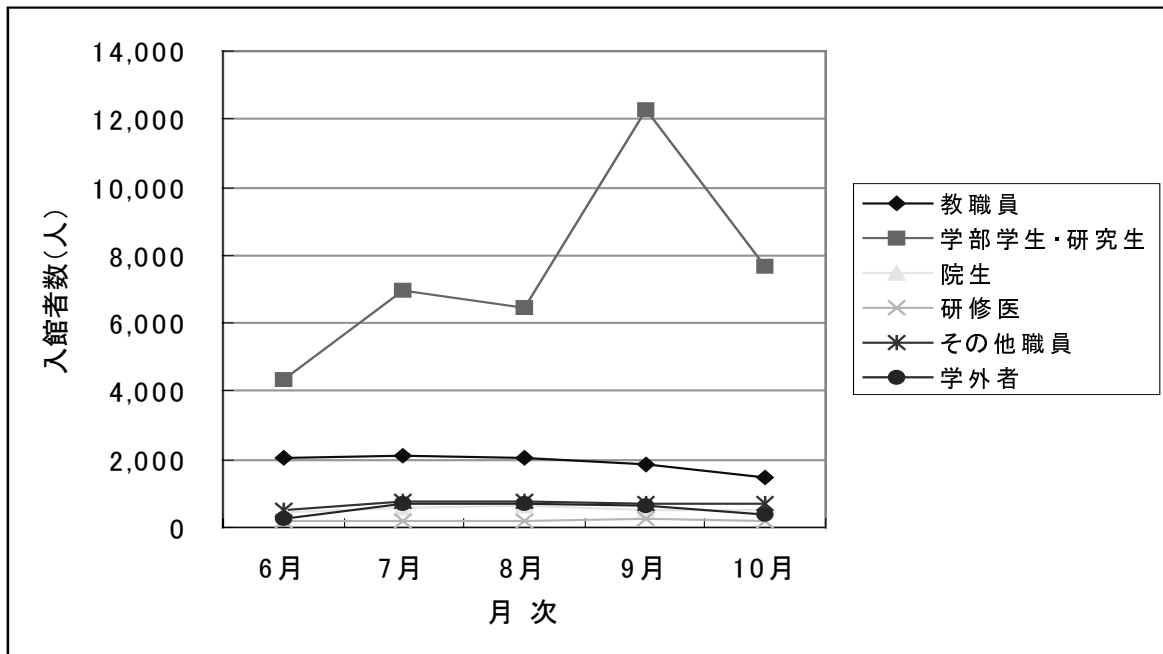
月次	身分		開館状況		教職員	学部学生	院 生	研究生	研修医	その他職員 員等	月 計
	日数	時間	日数	時間							
6月 <sup>(註1)</sup>	16	74			178	199	68	90	69	29	633
7月 <sup>(註2)</sup>	30	246			360	765	168	201	87	49	1,630
8月 <sup>(註2)</sup>	30	274			483	1,210	195	297	104	68	2,357
9月	27	205			397	1,164	128	234	137	46	2,106
10月 <sup>(註3)</sup>	23	180			217	1,189	130	184	67	29	1,816
合 計	126	979			1,635	4,527	689	1,006	464	221	8,542

\* 註1：6月統計は6月11日から6月30日までの月計です。

\* 註2：7月19日から9月3日までは夏季休業期間中のため特別開館時間の開始時間が17時15分になっています。

\* 註3：10月統計は10月1日から10月24日までの月計です。

### 3 入館者数



### 4 特別開館入館者数

