



図書館

ニュース

目 次

開館時間変更のお知らせ …………… 341	オンライン・ジャーナル提供サイト のご紹介 …………… 348
休館日のお知らせ…………… 341	雑誌紹介 …………… 349
附属図書館システム休止のお知らせ …… 343	財団法人札幌医科大学学術振興会助成 図書のお知らせ(第2次分)…………… 350
学外文献複写依頼サービスを ご利用されるみなさまへ …………… 344	新着図書 …………… 355
新附属図書館のサービスについて: 同窓生のみなさまへ …………… 345	図書館日誌 …………… 373
Ovidからの本学所蔵状況照会の 一部不具合について …………… 347	札幌医学雑誌の投稿受付 …………… 374
	付:札幌医科大学附属図書館利用申請書

開館時間変更のお知らせ

冬季休業のため開館時間が変更となりますのでお知らせします。

	期 間	開館時間	特別開館時間
平 日	12月20日(月)～1月7日(金)	9時00分～17時00分	17時15分～ 24時00分
土 日	変更はありません。		9時00分～ 24時00分

休館日のお知らせ

期 間	摘 要
12月23日(木)及び1月10日(月)	祝日のため休館になります。
12月28日(火)～1月4日(火)	年末年始のため休館になります。

本誌では、外国雑誌に投稿された先生方の論文を紹介いたしております。ご希望の方は随時本誌編集担当の主査(2422)まで共著者名、論文名、雑誌名、巻・号・年月をお知らせ下さい。

編集・発行 札幌医科大学附属図書館

(〒060-8556) 札幌市中央区南1条西17丁目
TEL (011)611-2111(内2422)
FAX (011)641-9646

附属図書館ホームページ

URL <http://www.sapmed.ac.jp/libr/>

附属図書館システム休止のお知らせ

標記の件につきまして下記のとおりシステムを休止いたします。利用者みなさまにはご不便をおかけいたしますが、ご理解とご協力をお願いいたします。

記

期 日	停止サービス名等	理 由
平成 11 年 12 月 20 日 (月)	MEDLINE 等のデータベース検索	プログラム更新及び追加作業のため
	本学所蔵検索 (OPAC)	
	Web からの学外文献複写申込	
平成 11 年 12 月 20 日 (月) ~ 平成 11 年 12 月 22 日 (水)	自動貸出 (PSC) システム	
	本学所蔵検索 (OPAC) データ更新	
平成 11 年 12 月 28 日 (火) ~ 平成 12 年 1 月 4 日 (火)	全システム及びサービス	西暦 2000 年問題に対する安全確保のため

以 上

学外文献複写依頼サービスをご利用されるみなさまへ

本学非所蔵資料に対します学外文献複写依頼サービスではありますが、年内の複写文献お引渡しにつきましては下記の理由により平成 11 年 12 月 17 日（金）申込受付分までとさせていただきますのでお知らせいたします。

また、Web ブラウザからの学外文献複写申込につきましては本誌 343 ページの「附属図書館システム休止のお知らせ」に案内がありますように平成 11 年 12 月 20 日（月）及び平成 11 年 12 月 28 日（火）から平成 12 年 1 月 4 日（火）までの期間につきましてはご利用になれませんので併せてご注意くださいますようお願いいたします。

記

1 文献引渡期間について

皆様への複写文献引渡しにつきましては以下を予定していますが、依頼先により多少の相違が生じますのであらかじめご了解ください。

申 込 受 付 期 日	文 献 引 渡 期 間
平成 11 年 12 月 17 日（金）まで	年内引渡し目処
平成 11 年 12 月 20 日（月）～ 平成 12 年 1 月 7 日（金）の期間	利用申込みより約 3 週間程度
平成 12 年 1 月 10 日（月）以降	通常通り（利用申込みより約 1 週間程度）

2 遅延が予想される期間及び理由等

遅延が予想される期間	理 由
平成 11 年 12 月 20 日（月）～ 平成 12 年 1 月 7 日（金）	依頼先である他大学図書館等が冬季休業及び年末年始に入るため
	複写依頼先への通知システムである文部省学術情報センターシステムが左記の期間休止となるため

3 その他

ご不明な点等がございましたら附属図書館相互利用係（内線 2418）までお問い合わせください。

新附属図書館のサービスについて：同窓生のみなさまへ

新図書館の施設の概要と図書館利用については、「図書館ニュース」第12巻6号（1999年6月）と7号（1999年7月）及び附属図書館のホームページ（月1回更新 URL <http://www.sapmed.ac.jp/libr>）にてもお知らせしておりますが、ここでは同窓生の皆様へのサービスについて説明させていただきますのでご利用ください。

1 図書館の利用

附属図書館を継続して利用される皆様方につきましては入館に必要な ID カードを発行いたします。利用を希望される方は本誌末の「札幌医科大学附属図書館利用申請書」に必要事項をご記入の上、身分証明書（所属先身分証明書、運転免許証、または保険証）とともにカウンターまでお申し出ください。ID カード発行は午後5時までのお申し込み分につきましては即日発効となります。ご希望される方は、当館職員による館内ツアー等による30分程度の利用ガイダンスも実施しますのでお申し出下さい。

また、無人で行っている特別開館時間帯（平日20時15分～24時及び土・日曜日）に新館見学を希望される皆様方につきましては本学教職員を仲介して行うことができます。手続き等の詳細につきましては附属図書館までお問い合わせ下さい。特別開館時間帯の同窓生のご利用については、現在検討中であります。

なお、ID カード発行につきましては利用ガイダンス実施の関係上、郵送による交付は応じかねますのでご了承ください。

2 インターネットによるサービス

（1）本学所蔵資料検索サービス

ホームページ内のコンテンツ「目録検索（OPAC）」から札幌医科大学内で所蔵する全資料の検索を行うことができます。利用は深夜の一部の時間帯を除き、年間を通じて行うことができます。

（2）文献複写受付サービス

上記（1）の本学所蔵資料検索より文献複写申込を行うことができます。学内所蔵資料は勿論ですが、本学に所蔵の無い資料の複写も承ります。本サービスは複写代金精算に伴う金銭の授受が発生することからパスワード交付による許可制となっておりますのでご了承下さい。利用を希望される方につきましては本誌末の「札幌医科大学附属図書館利用申請書」に必要事項をご記入の上、附属図書館にお申し込みください。

なお、インターネットによる申し込みを希望されない方々につきましては手書き申込書を用意しておりますのでご希望の方は附属図書館までお問い合わせください。

3 お問い合わせ先等

(1) 「札幌医科大学附属図書館利用申請書」送付先

〒060-8556

札幌市中央区南1条西17丁目

札幌医科大学附属図書館 運用係 宛

(2) 各種お問い合わせ先

附属図書館に対する各種お問い合わせは以下のとおりとなっています。

項目	お問い合わせ先	電話番号
閲覧・見学・IDカード発行	運用係	011-611-2111 (内線 2421)
所蔵資料紹介	運用係	011-611-2111 (内線 2421)
文献複写申込	相互利用係	011-611-2111 (内線 2418)
寄贈資料のお申し込み	図書管理係	011-611-2111 (内線 2416)
ご意見・ご要望	主任司書	011-611-2111 (内線 2413)
ホームページ	URL : http://www.sapmed.ac.jp/libr	

図書館は旧来以上のサービス提供に心がけ、同窓生の皆様にも喜んでいただける図書館を目指してまいりますので、今後ともご理解とご協力の程、よろしく願いいたします。是非一度新しくなった図書館へ足をお運びください。館員一同、皆様のご来館・ご利用を心よりお待ちしております。

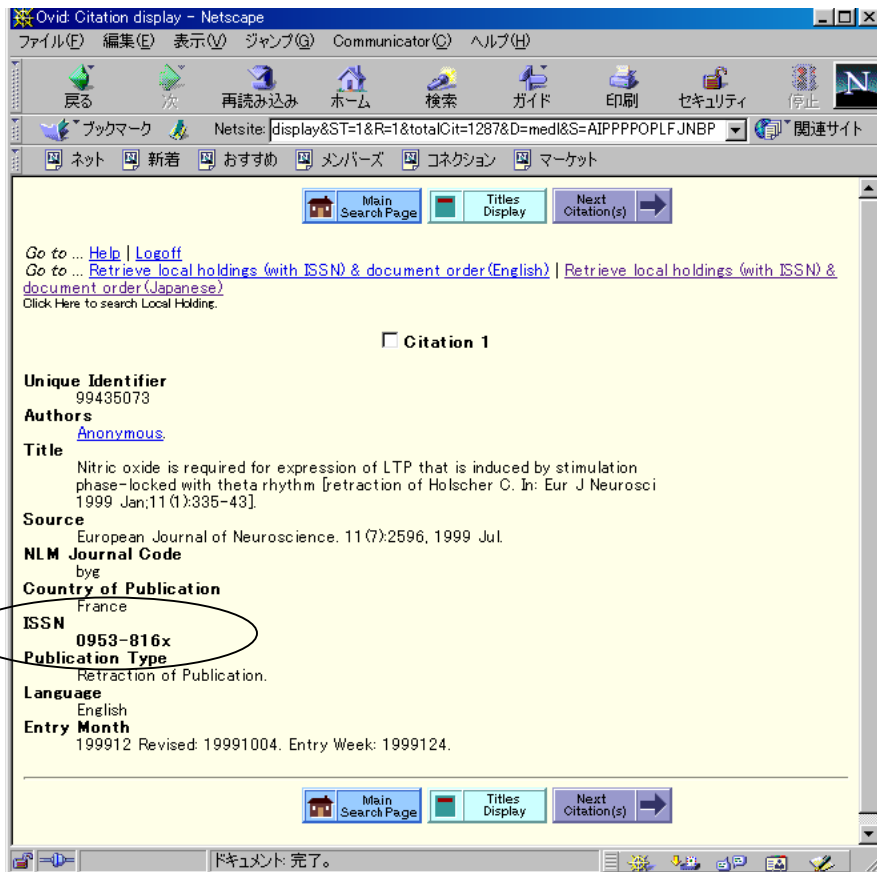
Ovid からの本学所蔵状況照会の一部不具合について

学外文献複写申込等で日頃ご愛用いただいております PIRKA (Ovid/OPAC/ILL 連動システム) ではありますが、MEDLINE 等のデータベース検索結果からの本学所蔵状況照会で一部の掲載誌において検索エラーのメッセージが発生する不具合が確認されましたのでご報告いたします。

今回の不具合は MEDLINE 等の Ovid データベースと本学所蔵目録をリンクするための検索キーである ISSN (International Serial Standard Number。国際標準逐次刊行物番号) の不整合によるもので、MEDLINE 等の Ovid データベース検索結果詳細の ISSN フィールドに記載されている 8 桁の英数字のうち、末尾 1 桁が小文字「X」である場合に発生することがすでに特定されており、本誌 343 ページの「附属図書館システム休止のお知らせ」でご案内していますプログラム更新作業により解消される予定です。

利用者みなさまには大変ご迷惑をおかけいたしますが、MEDLINE 等の検索結果からの本学所蔵状況参照にあたりましては上記の点にご注意いただきますとともに、検索エラー発生の際には当該ウィンドウを閉じ、図書館ホームページ内の「目録検索 (OPAC)」を使い、誌名等により再検索するようお願いいたします。

なお、対象誌名及び修正状況につきましては準備が整い次第、あたためてご案内いたします。



図：MEDLINE 検索結果における学内所蔵状況照会エラーデータ (円内の ISSN 末尾「X」が小文字)

オンライン・ジャーナル提供サイトのご紹介

本学で利用できる主なオンライン・ジャーナルとしては MEDLINE 等の検索結果から直接表示可能な Journals@ovid (ジャーナルズ・アット・オビッド) がありますが、ここでは出版社の Web サイトへの接続によって閲覧できるオンライン・ジャーナルについてご紹介いたします。

なお、附属図書館では現在、ホームページ上での公開に向け、医科系を中心としたオンライン・ジャーナルの調査を進めておりますが、有用な情報をお持ちの方はお手数ながら附属図書館カウンターまでご連絡ください。

雑 誌 名	U R L	接 続 方 法	
		ID	パスワード
EMBO Journal	http://www.emboj.org	カウンター (内 2424) までお問い合わせください。	
European Journal of Nuclear Medicine	http://link.springer.de	IP 認証のため不要	
Journal of Biological Chemistry	http://www.jbc.org	IP 認証のため不要	
Journal of Histochemistry & Cytochemistry	http://www.jhc.org	IP 認証のため不要	
Nature	http://www.nature.com	sapmed	nature
Nature Biotechnology	http://biotech.nature.com		
Nature Cell biology	http://cellbio.nature.com		
Nature Genetics	http://genetics.nature.com		
Nature Medicine	http://medicine.nature.com		
Nature Neuroscience	http://neurosci.nature.com		
Nature Structural Biology	http://structbio.nature.com		
Pfluegers Archiv European Journal of Physiology	http://link.springer.de	IP 認証のため不要	
Proceedings of the National Academy of Sciences of the United States of America	http://www.pnas.org	IP 認証のため不要	

註：(1) 「IP 認証」とは IP アドレスによる認証方式で、接続は本学の IP を持つ機器に限られます。

(2) Nature 姉妹誌 7 誌の ID 及びパスワード公開は Nature Japan 社の確認の下、行っています。

(3) 本文表示にあたりましてはアドビ社 Acrobat Reader (無料) が必要なジャーナルがあります。ご自身のパソコン等にインストールされていない方はアドビ社のホームページ (URL <http://www.adobe.co.jp/products/acrobat/readstep.html>) よりダウンロード、インストールの上、閲覧ください。

雜 誌 紹 介

新規受入

- | | | |
|--|--------------|-------|
| • Journal of neurosciences for pain research | No.1 (1999)+ | 附属図書館 |
| • 岐阜大学地域科学部研究報告 | No.5 (1999)+ | 附属図書館 |
| • 人間情報学研究 | No.1 (1998)+ | 附属図書館 |
| • 山形保健医療研究 | 2 卷 (1999)+ | 附属図書館 |

誌名変更

- | | | |
|------------------------------|---------------|-------|
| • 海外社会保障研究
(前誌名：海外社会保障情報) | 125 号 (1999)~ | 附属図書館 |
|------------------------------|---------------|-------|

財団法人札幌医科大学学術振興会助成図書のお知らせ（第2次分）

「図書館ニュース」第12巻第10号（1999年10月）及び附属図書館ホームページにてお知らせしておりますが、財団法人札幌医科大学学術振興会の助成図書第1次受入図書分につき、第2次受入図書分が次のとおり受入されましたので、ぜひご利用をお願いします

<財団法人札幌医科大学学術振興会 様>

*下記の資料を御寄贈いただきました。ありがとうございました。

- 21世紀への人工臓器 / 岡田昌義, 安田慶秀編集. (先端医療シリーズ ; 1. 人工臓器). (4階開架 WO176/N73)
- 3D anatomy : 腹部エコー・CTを立体的に読む 立体透視図による腹部解剖アトラス / 加藤高明 著. (4階開架 WI900/Ka86)
- EBMがわかる : 臨床医学論文の読み方 / Trisha Greenhalgh 著 ; 今西二郎, 渡邊聡子訳. (4階開架 WB102/G82)
- EBMがわかる : 臨床医学論文の読み方 / Trisha Greenhalgh 著 ; 今西二郎, 渡邊聡子訳. (4階開架 WB102/G82)
- EBMワークブック / Robert A. Dixon, James E. Munro, Paul B. Silcocks 著. (4階開架 WB102/D79)
- EBMワークブック / Robert A. Dixon, James E. Munro, Paul B. Silcocks 著. (4階開架 WB102/D79)
- NEW小児科学 / 清野佳紀〔ほか〕編集. (4階開架 WW100/N68)
- NEW小児科学 / 清野佳紀〔ほか〕編集. (4階開架 WW100/N68)
- TEXT形成外科学 / 藤野豊美, 田嶋定夫, 波利井清紀編集. (4階開架 WO600/Te93)
- イラストレイテッド外科手術 : 膜の解剖からみた術式のポイント / 牧野尚彦, 篠原尚著. -- 2版. (4階開架 WO517/Ma35)
- イラストレイテッド外科手術 : 膜の解剖からみた術式のポイント / 牧野尚彦, 篠原尚著. -- 2版. (4階開架 WO517/Ma35)
- イラスト耳鼻咽喉科 / 森満保著. -- 第2版. (4階開架 WV100/Mo54)
- ウィンターの臨床薬物動態学の基礎 : 投与設計の考え方と臨床に役立つ実践法 / Michael E. Winter [編]; 篠崎公一 [ほか]編集. (4階開架 QV38/W77)
- カプラン臨床高血圧 / Norman M. Kaplan [著]; 猿田享男 [ほか]訳. (4階開架 WG340/Ka61)
- トリアージ : その意義と実際 / 国際災害研究会編集. (4階開架 WB105/Tr5)
- ハリソン内科学ハンドブック / J. D. Wilson [ほか]編 ; 東京大学医学部第三内科学教室訳. (4階開架 WB115/H33)
- ベッドサイド泌尿器科学 : 診断・治療編 / 吉田修編集. -- 改訂第2版. (4階開架 WJ100/B32)
- 遺伝子検査学 / 菅野剛史, 松田信義編集. (臨床検査技術学 ; 17). (4階開架 QY25/R45/17)
- 医学を学ぶ人の歯科口腔外科テキスト / 都温彦 [ほか]編集. (4階開架 WU100/I23)
- 医学概論 / 菅野剛史, 松田信義編集. -- 第2版. (臨床検査技術学 ; 1). (4階開架 QY25/R45/1)
- 医動物学 / 菅野剛史, 松田信義編集. (臨床検査技術学 ; ; 14). (4階開架 QY25/R45/14)
- 医用工学概論 / 野剛史, 松田信義編集. -- 第2版. (臨床検査技術学 ; 16). (4階開架 QY25/R45/16)
- 医療は「生活」に出会えるか / 竹内孝仁著. (4階開架 WT30/Ta67)
- 加齢と眼 / 石橋達朗担当編集 ; 新家真 [ほか]編集. (新図説臨床眼科講座 ; 6). (4階開架 WW5/Sh69/6)
- 解剖学 / 坂井建雄執筆 菅野剛史, 松田信義編集. (臨床検査技術学 ; 4). (4階開架 QY25/R45/4)
- 外科病理学 / 石川栄世, 遠城寺宗知編集. -- 第3版. (4階開架 WO142/G32)
- 外科病理診断学 : 病理組織診断のつけ方・考え方 / 真鍋俊明著. (4階開架 WO142/Ma43)
- 外科分子病態学 / 小川道雄, 齋藤英昭編集. (4階開架 WO100/G32)
- 外科分子病態学 / 小川道雄, 齋藤英昭編集. (4階開架 WO100/G32)
- 顎顔面変形症の外科的矯正治療 / 鈴木敏正 [ほか]執筆. (4階開架 WU400/G16)
- 感染症とぶどう膜炎 / 望月學担当編集委員 ; 新家真 [ほか]編集. (新図説臨床眼科講座 ; 7). (4階開架 WW5/Sh69/7)

肝・胆・膵の外科：疾患編 / 川原田嘉文編. (4 階開架 WI770/Ka59)

肝の画像診断 / 松井修編著. (4 階開架 WI700/Ka57)

眼部救急医療/腫瘍 / 中村泰久担当編集委員 ; 新家真 [ほか] 編集. (新図説臨床眼科講座 ; 9). (4 階開架 WW5/Sh69/9)

基準値ハンドブック / 巽典之編著. (4 階開架 QY39/Ta95)

気管支鏡：臨床医のためのテクニックと画像診断 / 日本気管支学会編. (4 階開架 WF500/N77)

急性血液浄化法 / 平沢博之編著. (4 階開架 WJ378/Ky8)

狭心症 / 篠山重威編. (4 階開架 WG298/Ky5)

結核 / 泉孝英,網谷良一編集. -- 第 3 版. (4 階開架 WF200/Ke29)

血液検査学 / 菅野剛史, 松田信義編集. -- 第 3 版. (臨床検査技術学 ; 11). (4 階開架 QY25/R45/11)

血液標本の見方 / 柴田進 [ほか] 著. -- 第 5 版. (4 階開架 WH100/Ke62)

検査機器総論 / 菅野剛史, 松田信義編集. -- 第 2 版. (臨床検査技術学 ; 2). (4 階開架 QY25/R45/2)

現代リハビリテーション医学 / 千野直一編. (4 階開架 WB320/G34)

呼吸器疾患：state of arts Ver.3 / 北村論編集. (別冊・医学のあゆみ). (4 階開架 WF140/Ko54)

公衆衛生学 / 青山英康編 菅野剛史, 松田信義編集. -- 第 2 版. (臨床検査技術学 ; 3). (4 階開架 QY25/R45/3)

効果と効率：保健と医療の疫学 / A.L.Cochrane 著 ; 森亨訳. (4 階開架 WA105/C82)

効果と効率：保健と医療の疫学 / A.L.Cochrane 著 ; 森亨訳. (4 階開架 WA105/C82)

口腔顎顔面外科治療学 / 道健一, 天笠光雄編集. (4 階開架 WU610/Ko47)

口腔筋機能療法(MFT)の臨床 / 山口秀晴 [ほか] 監修. (4 階開架 WU140/Ko47)

口唇裂・口蓋裂の基礎と臨床 / 高橋庄二郎著. (4 階開架 WV440/Ta33)

今日の小児診断指針 / 前川喜平 [ほか] 編. -- 第 3 版. (4 階開架 WS141/Ko75)

今日の扁桃学 / 形浦昭克編. (4 階開架 WV430/Ko75)

根拠に基づく医療：EBM の実践と教育の方法 / David L.Sackett[ほか著] ; 久繁哲徳監訳. (4 階開架 WB18.2/Ko75)

根拠に基づく医療：EBM の実践と教育の方法 / David L.Sackett[ほか著] ; 久繁哲徳監訳. (4 階開架 WB18.2/Ko75)

最近のサルコイドーシス：臨床全科の症例を中心として / 日本サルコイドーシス学会編集. (4 階開架 QZ140/N77)

最新産科学：異常編 / 真柄正直著 ; 室岡一改訂. -- 改訂第 19 版. (4 階開架 WQ100/Ma29)

細胞診を学ぶ人のために / 坂本穆彦編. -- 第 3 版. (4 階開架 QY95/Sa17)

産婦人科ベッドサイドマニュアル / 青野敏博編集. -- 第 3 版. (4 階開架 WP140/Sa62)

産婦人科最新診断治療指針 / 五十嵐正雄著 ; 小泉武宣, 安部直利共著者. -- 新訂第 5 版. (4 階開架 WP140/Sa62)

産婦人科病理学診断図譜 / 宮地徹 [ほか] 著. -- 第 3 版. (4 階開架 WP17/Sa62)

主訴・所見からのアプローチ / 田野保雄担当編集 ; 新家真 [ほか] 編集. (新図説臨床眼科講座 ; 1). (4 階開架 WW5/Sh69/1)

主要疾患の診断学. (内科診断学 ; 2). (4 階開架 WB141/N28/2)

小児の血液疾患 / 小宮山淳編著. (4 階開架 WS300/Sh96)

小児の心臓病 / 原田研介編著. (4 階開架 WS290/H32)

消化器の局所解剖学：食道・胃 / 佐藤達夫著. (4 階開架 WI101/Sa85)

消化器術後合併症対策マニュアル：時機と術式 / 齋藤洋一編. (4 階開架 WI900/Sh96)

消化器内視鏡治療の実際 / 丹羽寛文編著. -- 改訂第 2 版. (4 階開架 WI140/N89)

情報科学概論 / 松田信義, 岸本光代著. -- 第 2 版. (臨床検査技術学 ; 15). (4 階開架 QY25/R45/15)

心臓病学 / 石川恭三総編集. (4 階開架 WG200/Sh69)

心臓病診断学の実際：理学的所見,心音・心機図,心エコー図からのアプローチ / 吉川純一著. (4 階開架 WG141/Y89)

心臓弁膜症の外科 / 新井達太 編. (4 階開架 WG260/Sh69)

心不全 / 篠山重威編. (4 階開架 WG370/Sh62)

新しい集中治療の指針 / 吉矢生人, 島田康弘編集. (4 階開架 WX218/Sh99)

新耳鼻咽喉科学 / 切替一郎原著 ; 野村恭也編. -- 著第 9 版. (4 階開架 WV100/Sh63)

新耳鼻咽喉科学 / 切替一郎原著 ; 野村恭也編. -- 著第 9 版. (4 階開架 WV100/Sh63)
 神経耳科学 / 高橋正紘, 武田憲昭編集. (4 階開架 WV250/Sh64)
 診察法 症候論 検査からみた診断学. (内科診断学 1). (4 階開架 WB141/N28/1)
 腎臓の生理学 / Arthur J. Vander[著]; 白井大祿[ほか]訳. (4 階開架 WJ301/V28)
 凶解先天性心疾患 : 血行動態の理解と外科治療 / 高橋長裕著. (4 階開架 WG220/Ta33)
 整形外科診療メモ / 圓尾宗司編. -- 改訂第 2 版. (4 階開架 WE168/Se17)
 生化学 / 菅野剛史, 松田信義編集. (臨床検査技術学 ; 8) (4 階開架 QY25/R45/8)
 生体肝移植マニュアル / 河原崎秀雄 [ほか] 編著. (4 階開架 WI770/Se19)
 生理学 / 菅野剛史, 松田信義編集. -- 第 3 版. (臨床検査技術学 ; 6). (4 階開架 QY25/R45/6)
 専門医のための消化器外科学レビュー : 最新主要文献と解説'99 / 跡見裕, 炭山嘉伸, 門田守人監修. (4 階開架
 WI900/Se69)
 対話膠原病・リウマチ : その理解の仕方・診方・生活指導 / 柏崎禎夫, 宮坂信之[共]著. (4 階開架 WD375/Ta25)
 痛みの治療計画 : 集学的アプローチ / Somayaji Ramamurthy, James N. Rogers [編]. (4 階開架 WL704/D28)
 低侵襲心臓外科手術 / 尾本良三監修 ; 許俊鋭編集. (4 階開架 WG169/Te28)
 内科学 / 杉本恒明, 小俣政男総編集. -- 第 6 版. (4 階開架 WB115/N28)
 内科学書 ; 1 / 島田馨責任編集 ; 朝倉均 [ほか] 専門編集. -- 改訂第 5 版. (4 階開架 WB115/N28)
 内科学書 ; 2 / 島田馨責任編集 ; 朝倉均 [ほか] 専門編集. -- 改訂第 5 版. (4 階開架 WB115/N28)
 内視鏡下超音波断層法 / 竹本忠良[ほか]編集. (4 階開架 WI141/N28)
 脳神経外科疾患の手術と適応 ; 1 / 阿部弘[ほか]編. (4 階開架 WL368/N97/1)
 脳神経外科疾患の手術と適応 ; 2 / 阿部弘[ほか]編. (4 階開架 WL368/N97/2)
 脳低温療法 : 重症脳障害患者の新しい集中治療法 / 林成之著. (4 階開架 WL348/H48)
 肺癌の CT 診断 / 森雅樹著. (4 階開架 WF658/Mo45)
 皮膚科 / 近藤靖児, 川田暁著. -- 改訂第 2 版. (New chart:5). (4 階開架 W18/N68/5)
 微生物学・臨床微生物学 / 菅野剛史, 松田信義編集. (臨床検査技術学 ; 12). (4 階開架 QY25/R45/12)
 必修放射線医学 / 高橋正正編著. -- 改訂第 4 版. (4 階開架 WN100/H91)
 標準整形外科学 / 石井清一 [ほか] 編集. -- 第 7 版. (Standard textbook). (4 階開架 WE168/H99)
 病理学 / 菅野剛史, 松田信義編集. (臨床検査技術学 ; 5). (4 階開架 QY25/R45/5)
 病理組織の見方と鑑別診断 : カラーアトラス / 赤木忠厚[ほか]編. -- 第 3 版増補. (4 階開架 QZ17/B99)
 免疫検査学 / 菅野剛史, 松田信義編集. -- 第 2 版. (臨床検査技術学 ; 13). (4 階開架 QY25/R45/13)
 網膜 / 小椋祐一郎, 根木昭編集. (4 階開架 WW270/Mo24)
 薬害はなぜなくなるか : 薬の安全のために / 浜六郎著. (4 階開架 QZ42/H22)
 予防接種ハンドブック. -- 改訂第 8 版. (4 階開架 QW806/Y72)
 緑内障 / 新家真担当編集 ; 新家真 [ほか] 編集. (新図説臨床眼科講座 ; 4). (4 階開架 WW5/Sh69/4)
 臨床・病理食道癌取扱い規約 / 日本食道疾患研究会編. -- 第 9 版. (4 階開架 WI250/Sh96)
 臨床疫学 : EBM 実践のための必須知識 / ロバート・H・フレッチャー [ほか]著. (4 階開架 WA950/R45)
 臨床疫学 : EBM 実践のための必須知識 / ロバート・H・フレッチャー [ほか]著. (4 階開架 WA950/R45)
 臨床化学 / 菅野剛史, 松田信義編集. -- 第 2 版. (臨床検査技術学 ; 10). (4 階開架 QY25/R45/10)
 臨床検査総論 / 菅野剛史, 松田信義編集. -- 第 2 版. (臨床検査技術学 ; 9). (4 階開架 QY25/R45/9)
 臨床生理学 / 菅野剛史, 松田信義編集. -- 第 2 版. (臨床検査技術学 ; 7) (4 階開架 QY25/R45/7)
 臨床精神医学テキスト : DSM - IV 診断基準の臨床への展開 / ハロルド・I・カプラン[ほか]編著 ; 井上令一, 四
 宮滋子監訳. (4 階開架 WM100/Ka61)
 臨床発達心臓病学 / 高尾篤良[ほか]編集. -- 改訂 2 版. (4 階開架 WG200/R45)
 膠原病 : 診断と治療の最新ポイント : 皮膚から内臓へ / 宮地良樹, 竹原和彦編集. (4 階開架 WD375/Ko75)
 Anesthesia ; v.1 / edited by Ronald D. Miller. -- 5th ed. (4 階開架 WO200/A49/1)
 Anesthesia ; v.2 / edited by Ronald D. Miller. -- 5th ed. (4 階開架 WO200/A49/2)
 Atlas of clinical ophthalmology / edited by Daniel M. Albert, Frederick A. Jakobiec. (4 階開架 WW17/A94)
 Atlas of vascular surgery : operative procedures / Kenneth Ouriel, Robert B. Rutherford. (4 階開架
 WG17/O92)
 Basic orthopaedic biomechanics / edited by Van C. Mow, Wilson C. Hayes. -- 2nd ed. (4 階開架 WE103/B26)

Cardiac surgery : morphology, diagnostic criteria, natural history, techniques, results, and indications ; v. 1 / John W. Kirklin, Brian G. Barratt-Boyes. -- 2nd ed. (4 階開架 WG169/Ki54/1)

Cardiac surgery : morphology, diagnostic criteria, natural history, techniques, results, and indications ; v. 2 / John W. Kirklin, Brian G. Barratt-Boyes. -- 2nd ed. (4 階開架 WG169/Ki54/2)

Cardiac surgery : operative technique / Donald B. Doty. (4 階開架 WG17/D89)

Cardiovascular and vascular disease of the aorta / Lars G. Svensson, E. Stanley Crawford. (4 階開架 WG410/Sv)

Clinical ophthalmology : a systematic approach / Jack J. Kanski. -- 4th ed. (4 階開架 WW140/Ka59)

Color and power doppler sonography : a teaching file / R. Brooke Jeffrey, Jr., Philip W. Ralls. (4 階開架 WN208/J34)

Color atlas and synopsis of clinical dermatology : common and serious diseases / Thomas B. Fitzpatrick ... [et al.]. -- 3rd ed. (4 階開架 WR17/C84)

Color atlas and synopsis of clinical dermatology : common and serious diseases / Thomas B. Fitzpatrick ... [et al.]. -- 3rd ed. (4 階開架 WR17/C84)

Comprehensive management of head and neck tumors ; v. 1 / edited by Stanley E. Thawley ... [et al.]. (4 階開架 WE707/C85/1)

Comprehensive management of head and neck tumors ; v. 2 / edited by Stanley E. Thawley ... [et al.]. (4 階開架 WE707/C85/2)

Comprehensive textbook of psychiatry ; VI, v. 1 / editors, Harold I. Kaplan, Benjamin J. Sadock. -- 2nd ed. (4 階開架 WM100/C85/1)

Comprehensive textbook of psychiatry ; VI, v. 2 / editors, Harold I. Kaplan, Benjamin J. Sadock. -- 2nd ed. (4 階開架 WM100/C85/2)

Diagnostic ultrasound ; v.1 / edited by Carol M. Rumack, Stephanie R. Wilson, J. William Charboneau. -- 2nd ed. (4 階開架 WN208/D71/1)

Diagnostic ultrasound ; v.2 / edited by Carol M. Rumack, Stephanie R. Wilson, J. William Charboneau. -- 2nd ed. (4 階開架 WN208/D71/2)

Fractures in children ; v.3 / edited by Charles A. Rockwood, Jr., ... [et al.]. -- 4th ed. (4 階開架 WE175/R57/3)

Fractures(CD-ROM) / edited by Charles A. Rockwood, Jr., ... [et al.]. -- 4th ed. (2FAV WE175/F43)

Glenn's thoracic and cardiovascular surgery ; v. 1 / edited by Arthur E. Baue 6th ed. (4 階開架 WF980/G49/1)

Glenn's thoracic and cardiovascular surgery ; v. 2 / edited by Arthur E. Baue 6th ed. (4 階開架 WF980/G49/2)

Grabb & Smith's plastic surgery / edited by Sherrell Aston, Robert Beasley, Charles Thorne. -- 5th ed. (4 階開架 WO600/G75)

Harrison's principles of internal medicine / editors, Anthony S. Fauci ... [et al.]. -- 14th ed. (4 階開架 WB115/H33)

Heart disease : a textbook of cardiovascular medicine ; v. 1 / edited by Eugene Braunwald. -- 5th ed. (4 階開架 WG200/H51)

Heart disease : a textbook of cardiovascular medicine ; v. 2 / edited by Eugene Braunwald. -- 5th ed. (4 階開架 WG200/H51)

Magnetic resonance imaging in orthopaedics & sports medicine / David W. Stoller. -- 2nd ed. (4 階開架 WE168/St7)

Manual of internal fixation of the spine / edited by John S. Thalgott, Max Aebi . (Principles and techniques in spine surgery). (4 階開架 WE725/Ma48)

Oral and maxillofacial trauma ; v. 1 / edited by Raymond J. Fonseca, Robert V. Walker. -- 2nd ed. (4 階開架 WU610/O71/1)

Oral and maxillofacial trauma ; v. 2 / edited by Raymond J. Fonseca, Robert V. Walker. -- 2nd ed. (4 階開架 WU610/O71/2)

Robbins pathologic basis of disease / Ramzi S. Cotran, Vinay Kumar, Tucker Collins. -- 6th ed. (4 階開架 QZ4/R51)

Rockwood and green's fractures in adults ; v. 1 / edited by Charles A. Rockwood, Jr., ... [et al.]. -- 4th ed.
(4 階開架 WE175/R57/1)

Rockwood and green's fractures in adults ; v. 2 / edited by Charles A. Rockwood, Jr., ... [et al.]. -- 4th ed.
(4 階開架 WE175/R57/2)

The biological basis of cancer / Robert G. McKinnell ... [et al.]. (4 階開架 QZ200/B45)

The lung : scientific foundations ; v. 1 / edited by Ronald G. Crystal [et al.]. -- 2nd ed. (4 階開架 WF600/L97/1)

The lung : scientific foundations ; v. 2 / edited by Ronald G. Crystal [et al.]. -- 2nd ed. (4 階開架 WF600/L97/2)

The science and practice of pediatric cardiology ; v. 1 / editors, Arthur Garson, Jr. [et al.]. -- 2nd ed. (4 階開架 WS290/O71/1)

The science and practice of pediatric cardiology ; v. 2 / editors, Arthur Garson, Jr. [et al.]. -- 2nd ed. (4 階開架 WS290/O71/2)

Walsh and Hoyt's clinical neuro-ophthalmology ; v. 1 / edited by Neil R. Miller, Nancy J. Newman. -- 5th ed.
(4 階開架 WW140/W36/1)

Walsh and Hoyt's clinical neuro-ophthalmology ; v. 2 / edited by Neil R. Miller, Nancy J. Newman. -- 5th ed.
(4 階開架 WW140/W36/2)

Walsh and Hoyt's clinical neuro-ophthalmology ; v. 3 / edited by Neil R. Miller, Nancy J. Newman. -- 5th ed.
(4 階開架 WW140/W36/3)

Walsh and Hoyt's clinical neuro-ophthalmology ; v. 4 / edited by Neil R. Miller, Nancy J. Newman. -- 5th ed.
(4 階開架 WW140/W36/4)

Walsh and Hoyt's clinical neuro-ophthalmology ; v. 5 / edited by Neil R. Miller, Nancy J. Newman. -- 5th ed.
(4 階開架 WW140/W36/5)

Williams obstetrics / F. Gary Cunningham ... [et al.]. -- 20th ed. (4 階開架 WQ100/W74)

Wintrobe's clinical hematology ; v. 1 / G. Richard Lee ... [et al.], editors. -- 10th ed. (4 階開架 WH100/W77/1)

Wintrobe's clinical hematology ; v. 2 / G. Richard Lee ... [et al.], editors. -- 10th ed. (4 階開架 WH100/W77/2)

札幌医科大学附属図書館利用申請書

平成 年 月 日

札幌医科大学附属図書館長 様

貴図書館を利用したいので下記のとおり申請します。

記

(申請者記入欄)

フリガナ		卒業学部・学科	卒業年次
氏名			年
本人住所	〒	()	
勤務先名			
勤務先住所	〒	()	
利用目的	・閲覧 ・複写 ・資料借用 ・学外文献複写申込		
メールアドレス			

註(1) 記入はメールアドレスを除き、全項目漏れなくご記入ください。

(2) メールアドレスは Web からの文献複写申込(必須)及び電子メールによるご連絡を希望される場合にご記入ください。

平成 年 月 日

「札幌医科大学附属図書館利用規定」第5条に基づき、上記申請者に「札幌医科大学附属図書館利用者用IDカード」を交付する。

(附属図書館記入欄)

確認	・身分証明書 ・ 運転免許証 ・ 保険証 ・ 学外文献複写申込 ・ その他()		
利用者ID		パスワード	
備考			